



AMSTELWIJCK PARK

© ABB Ontwikkeling

FACTS

- Gebiedsontwikkeling van ca. 8ha groot
- Van ziekenhuis naar woonwijk met 190 woningen
- Minimaal 40% groen/blauw
- Klimaat robuust
- Natuur inclusief



KLIMAATADAPTIEF



BIODIVERS



SOCIALE COHESIE

KLIMAAT



>90MM/U

Geen instroom van water in gebouwen



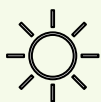
>44MM

Hemelwater berging op privaat terrein



>50% (450MM)

Infiltratie van jaarlijkse neerslag



>30%

Schaduw t.p.v. langzaam verkeer en speelplekken

WATER ROBUUST

- Min. 60% van de gebouwen heeft toegang tot een verblijfsruimte hoger dan 4,5m t.o.v. NAP.
- Woningen op terp +0,4/0,2/0,0 omgeving ca. -0,5mNAP

WATERBERGING

- Beschikbaarheid wadi 1025m³
- Groene daken 800m²
- Watergang 1240m³

DROOGTE

- Openbestrating 3700m²
- 60% voortuinen waterdoorlatend
- Grondverbetering tbv infiltratie
- Overtollig water naar watergang

HITTE STRESS

- 40% groen / blauw
- Bestaande bomen handhaven
- 1900m² speelplekken – 1140m² schaduw door bomen



NATUUR INCLUSIEF



120 BESTAANDE
BOMEN



270 NIEUWE
BOMEN



GROEN NETWERK
MET 4 BIOTOPEN



DIERVRIENDELIJK

BOMEN

- Nieuwe bomen met stam omtrek > 22cm waarbij er rekening is gehouden met het veranderende klimaat en groeiomstandigheden
- 120 bestaande bomen, ontwerp, infra, bouwplaats is hierop aangepast

BIODIVERSITEIT

- Plasdrasoever
- Oeverbegroeiing
- Park met grassen en bloemrijke bermen
- Watergang

BIOTOPEN

- Verschillende verbonden groene netwerken in het plan gerealiseerd met 4 verschillende biotopen
- Bomen, beplanting, erfafscheiding afgestemd op biotopen
- Overgangsgebieden met inheemse beplanting (zoetwater moeras)

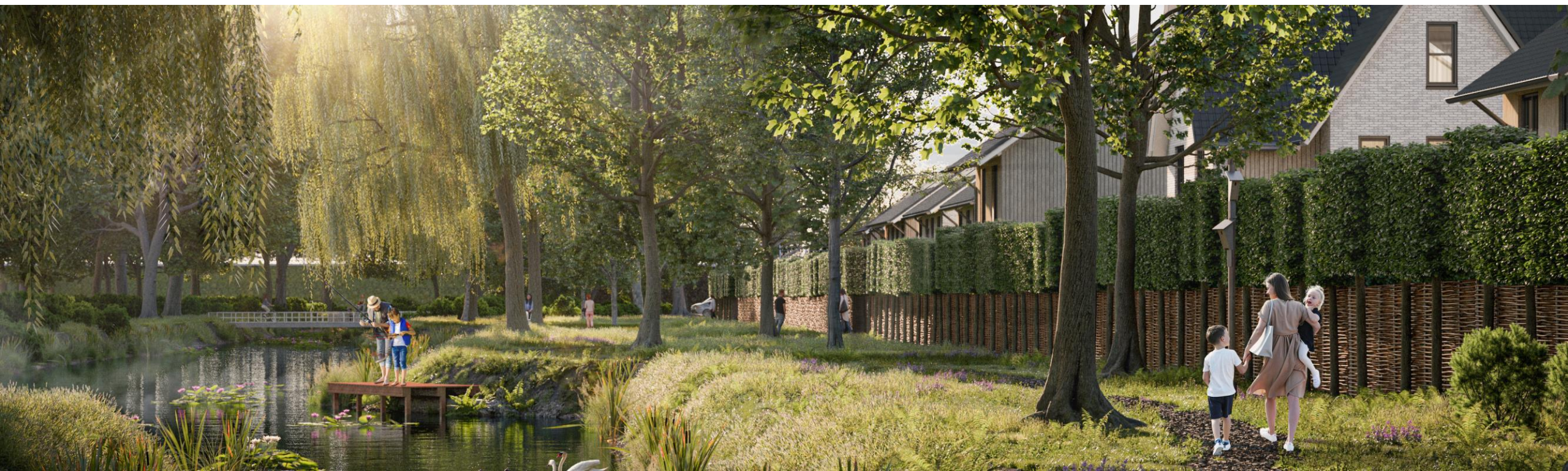
DIEREN

- Vleermuistoren
- Overstekken geschikt voor vogels
- Nestkasten in- en op gevels
- Tuinbeplanting voor bijen, vlinders, vogels en kleine zoogdieren

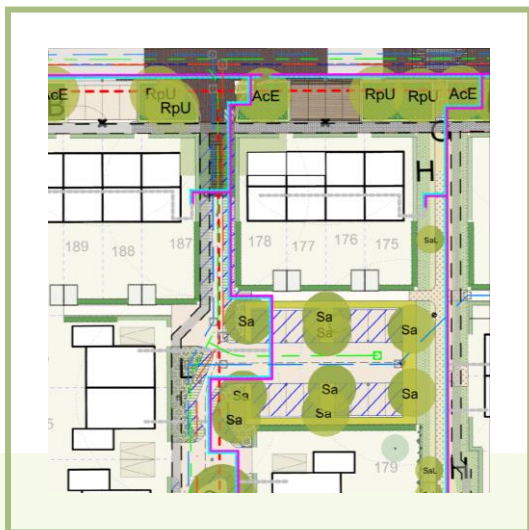


LESSONS LEARNED

- Mindsetting stakeholders
- Ambtelijk beleid
- Opstapeling van criteria
- Vernieuwing
- Financieel
- Openheid en transparantie

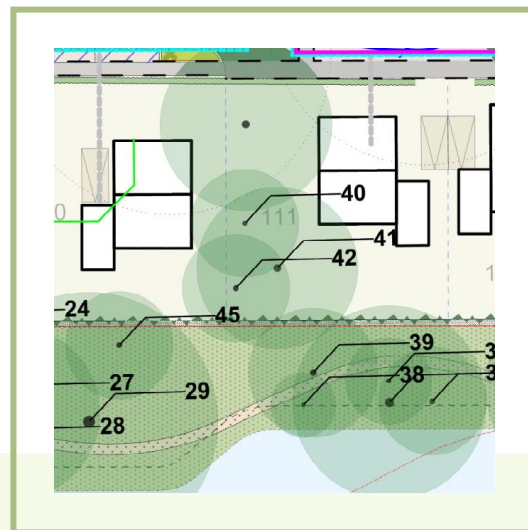


LESSONS LEARNED



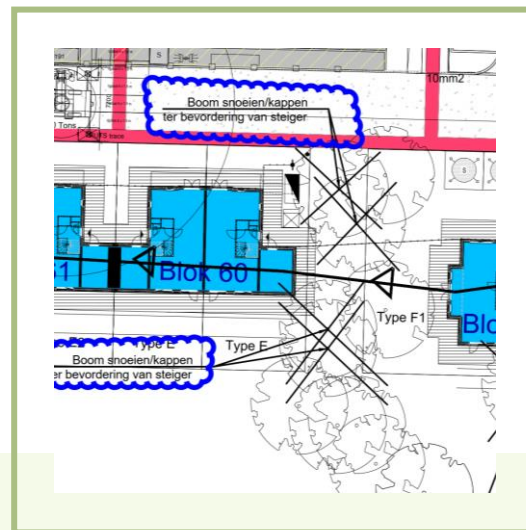
NUTS

Trace's wijken voor
bestaande bomen



STEDENBOUW

Rekening houden met
bestaande bomen



BPI

Bomen kappen?



BPI

Bouwwegen

691
743

2,164
,029

M 447.634
421.866,121

104,545,902
421.607,753

- uitgevoerd (beveiligd)
- water
- gras
- verharding riwals
- verharding riwals
- verharding voetpad
- riwalverharding voetpad
- verharding fietspad
- verharding parkeer
- open verharding riwal
- parkeren (0,6m x 3,0m) (overstapend)
- fietsrij (max 1,8m)
- laagprofiel grasmaai
- heideplantsoen
- natuurwielwiel
- natuur
- Lage gebouwd eefflatscheding (0,5 - 1m)
- Lichteboom, schietbuisvormig (max 1,2m)
- Degradeer halvehaak (1,5m)
- Lichte haag, 2 haak (0,5 - 1m)
- Lichte haag, 1 haak (0,5 - 1m)
- Waaierhaak (1,2m) met riwal op de oever
- Natuur, deels met riwal op de oever (1,2m)
- nieuwe boom
- bestaande boom behouden
- woning
- tehuis
- parkeren
- vloer
- openbaar gebied
- Verlichting Woonruimte (max 5 m)
- Verlichting Woonruimte (max 4,5 m)
- Verlichting Openbaar (max 1,5)
- Controlagebouw Trifo + Warme Overlegstation
- ✚ Kruis T' van de oever
- Afbouwkosten
- Container opstapelen

