

Landgoed Wickevoort – Haarlemmermeer Natuurinclusief Bouwen





Waar ligt het?

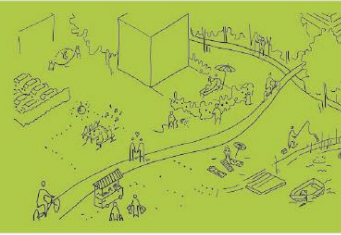
DNA

Naast de essentiekaart en de hoofd ontwerpprincipes worden onderstaande kernwaarden gebruikt als basis voor ontwerp, ontwikkeling en marketing. Deze kernwaarden gaan niet direct over vormgevingsprincipes maar refereren aan een combinatie van trends, leefstijlen en maatschappelijke ambities. Zo verwijzen landschap en buitenleven ook naar een bewustere omgang met de natuur. Een ongedwongen collectief betekent ook dat er mogelijkheden bestaan om samen activiteiten te ontplooiën, onder andere in de deeleconomie. Een kloppend ecosysteem refereert niet alleen aan de ecologische zone en de vogels en dieren in het gebied, maar ook aan fossielvrije energievoorziening, duurzame afvalverwerking en recycling.



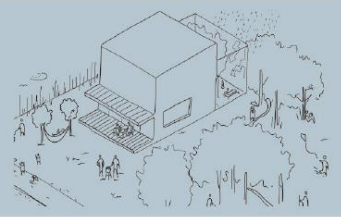
LANDSCHAP | VAKANTIEGEVOEL

Op Landgoed Wickevoort ervaar je een grenzeloos gevoel van ontspanning in een prachtig landschap. Het is een gastvrije omgeving die je verleidt en uitnodigt om samen dingen te ondernemen, zonder het gevoel dat iets moet. Je ervaart het leven, de gezelligheid, het avontuur, de energie maar ook de stilte. Hier zou je voor altijd willen zijn.



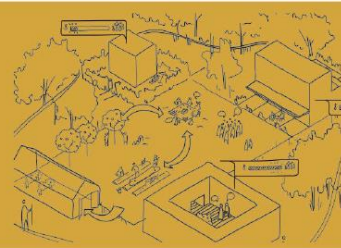
BUITENLEVEN

Op Landgoed Wickevoort word je verleid om buiten te leven, in alle seizoenen, het hele jaar door. Als er één ding is dat je hier kan ontwikkelen, dan is dat het gevoel dat je echt buiten leeft. Je woont in de natuur, met het water, tussen de bomen en prachtig groen, met het oudste bos van de Haarlemmermeer naast de deur.



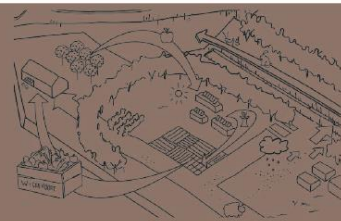
ONGEDWONGEN COLLECTIEF

Op Landgoed Wickevoort leven zelfbewuste mensen met oog voor hun omgeving, zowel voor de mensen als voor de dieren en de natuur. Op basis van gedeelde waarden ervaar je maximale vrijheid. Als persoon sta je ergens voor, toon je lef, kies je bewust en dit zelfde geldt voor Landgoed Wickevoort als collectief. Landgoed Wickevoort bindt.

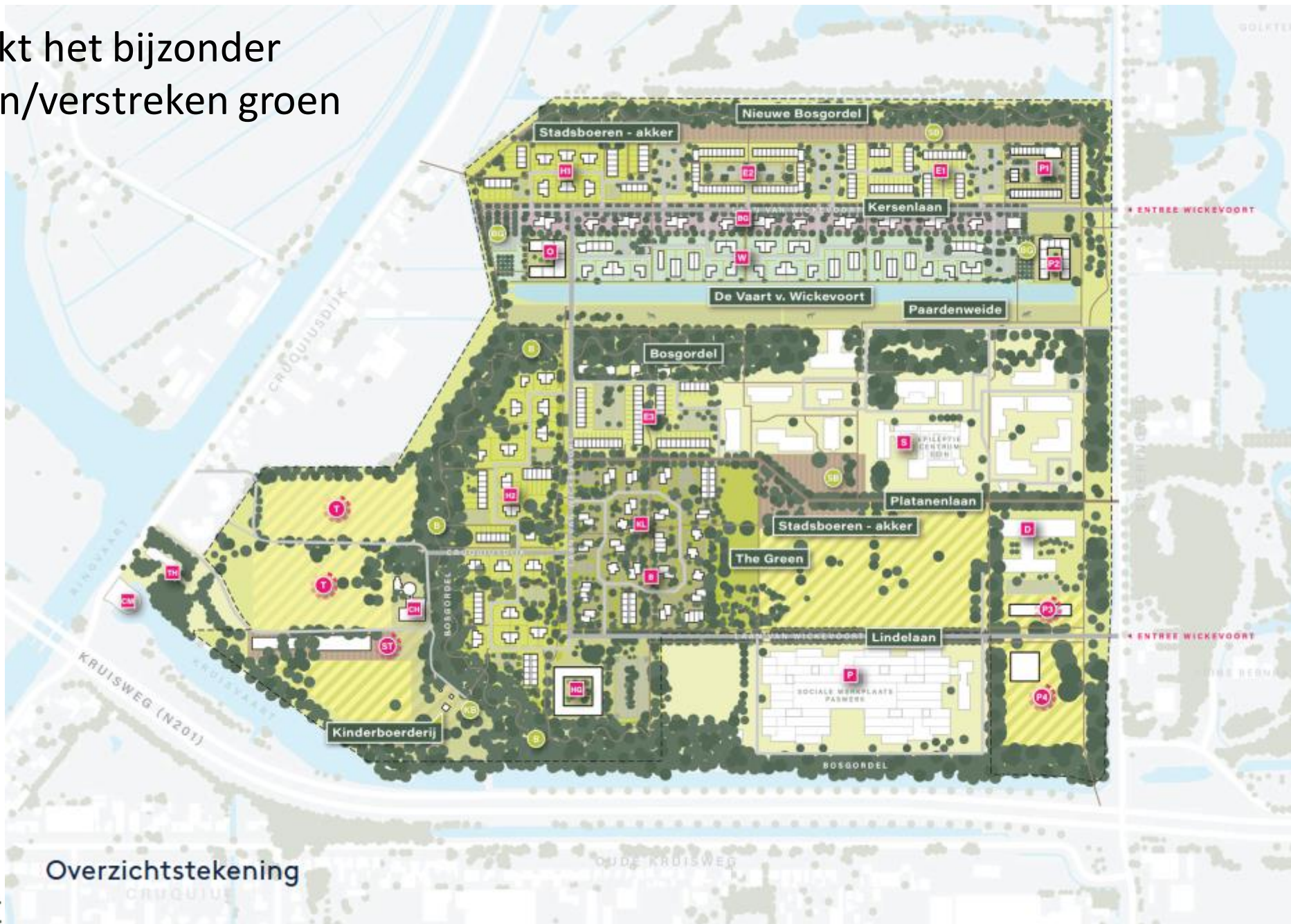


KLOPPEND ECOSYSTEEM

Natuur en cultuur zijn in Landgoed Wickevoort op een duurzame manier met elkaar verweven. De circulaire economie kun je hier bijna zien. Hier wordt duurzaam omgegaan met alles wat je gebruikt. Alles draait om balans en evenwicht met de omgeving. De diversiteit van het gebied is een reden waarom je hier wilt leven.



Wat maakt het bijzonder
Behouden/verstreken groen



Inpassen bestaand & nieuw
groen



Nieuwe bomen en struiken



vlinderstruik



bloeiende lavendel



wilde wingerd



kersenboom



japanse kers



pruimenboom in bloei

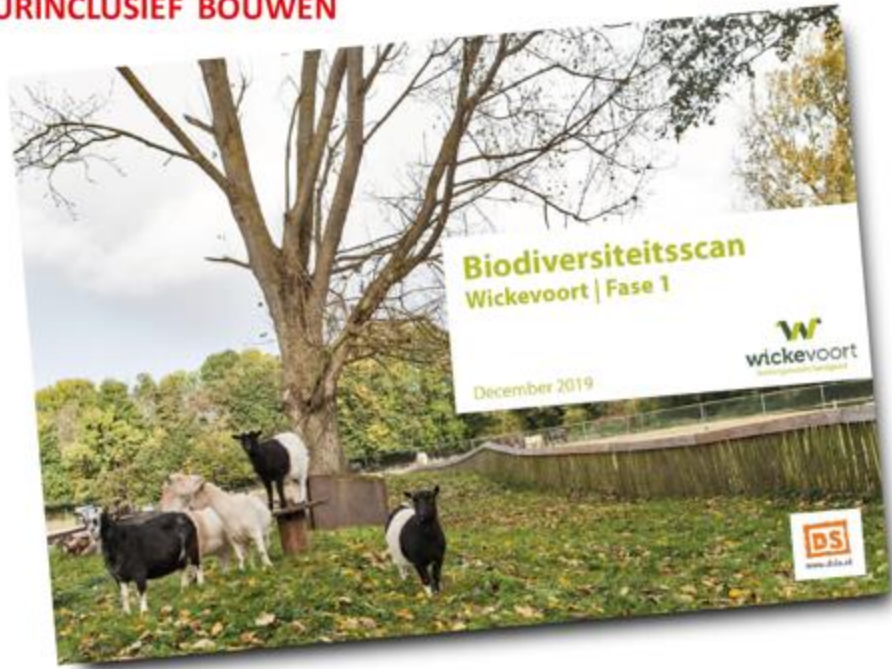
Bijzondere architectuur



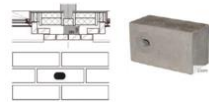
Inpassen moderne stadsboerderij



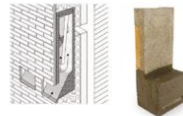
NATUURINCLUSIEF BOUWEN



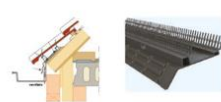
Openbare ruimte



1. Getreewaaier leven in balkon. Daarom is gekozen voor het gegroefde profiel van de vloerplaat. Omgeving vloerplaat in de kopwaaier hebben een vrije aanlegprofiel. De oriëntatie is op het noordoosten, zodat de kopwaaier de zonnepanelen zoveel mogelijk rechtsonder in de nacht. Deze voorziening is ook getekend in de detailtekst.



2. Vloerplaat buiten voor in het hele gebied. Daarom worden de kanten zoveel mogelijk verspreid over de kopwaaier van Fase 1 en 2. Het klimaat is belangrijk voor vloerplaten. Door de afwezigheid in de binnen in de groot op gebouwen waar de kanten op staat wordt voorkomen dat deze teveel opwarmen overdag. Deze voorziening is ook getekend in de detailtekst.



3. De vloerplaat is bedoeld als restruimte voor de huisvuil. De vloerplaat is een combinatie van restruimte voor de huisvuil en vloerplaat tegen ingespannen wanden. Het wordt toegevoegd in de ruimte tussen het dak en de pannen, op de plek waar normaal het regendak zit. Deze voorziening is ook getekend in de detailtekst.





wickevoort
buitengewoon landgoed