

# DAG VAN DE PROJECTONTWIKKELING DE AUTOVRIJE WIJK MERWEDE

MARCO BROEKMAN  
FINN VAN LEEUWEN  
MAARTEN STAM

BURA

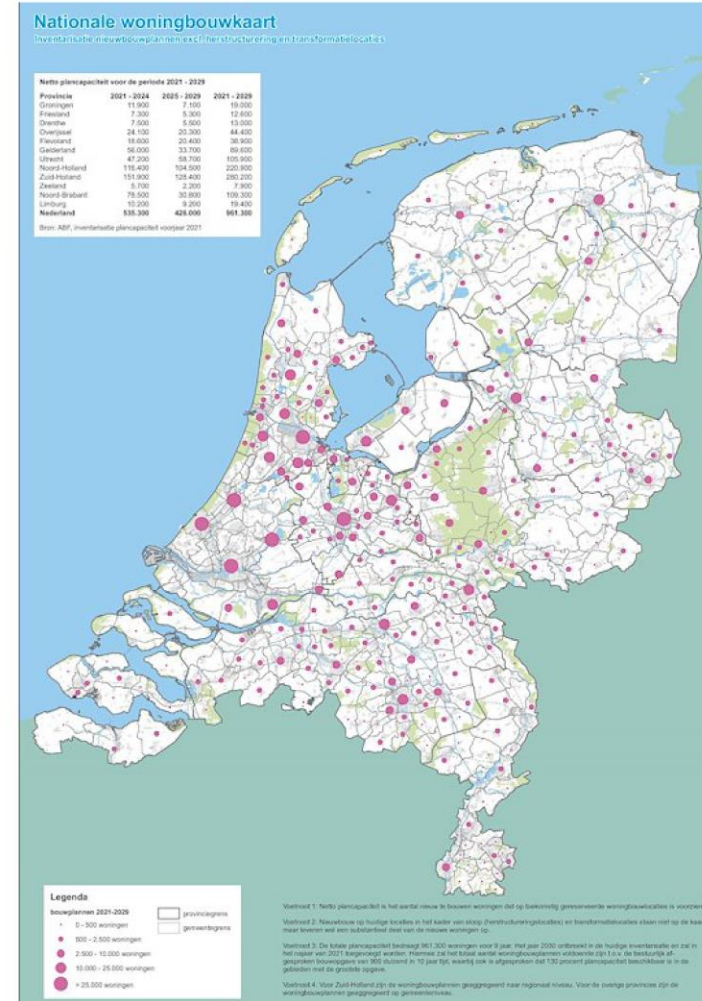
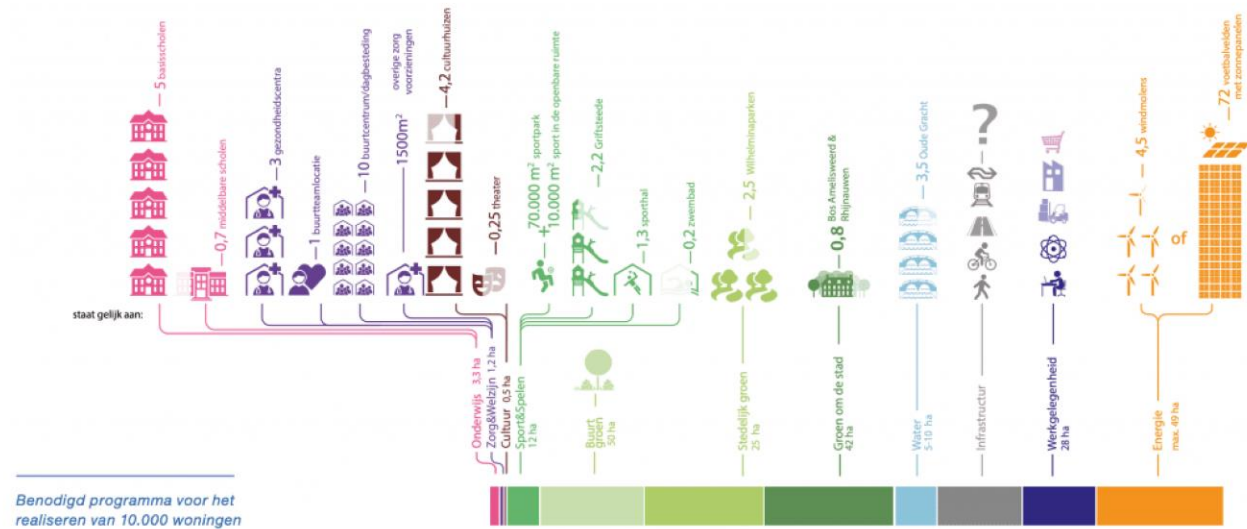




Marco Broekman  
(BURA)

# URGENTE OPGAVES KOMEN BIJ ELKAAR IN DE STAD

Verdichting brengt meer met zich mee dan alleen toevoegen van woningen, oa mobiliteit, biodiversiteit, klimaat, energietransitie, gezondheid, sociale cohesie etc







DE MOBILITEITSTRANSITIE  
SPEELT EEN CRUCIALE ROL BIJ  
DE VERDUURZAMING VAN ONZE  
SAMENLEVING





**DE NEGATIEVE IMPACT VAN ONS (AUTO GEORIENTEERDE) MOBILITEITS  
SYSTEEM OP HET KLIMAAT EN ONS WELZIJN IS ONHOUDBAAR.**



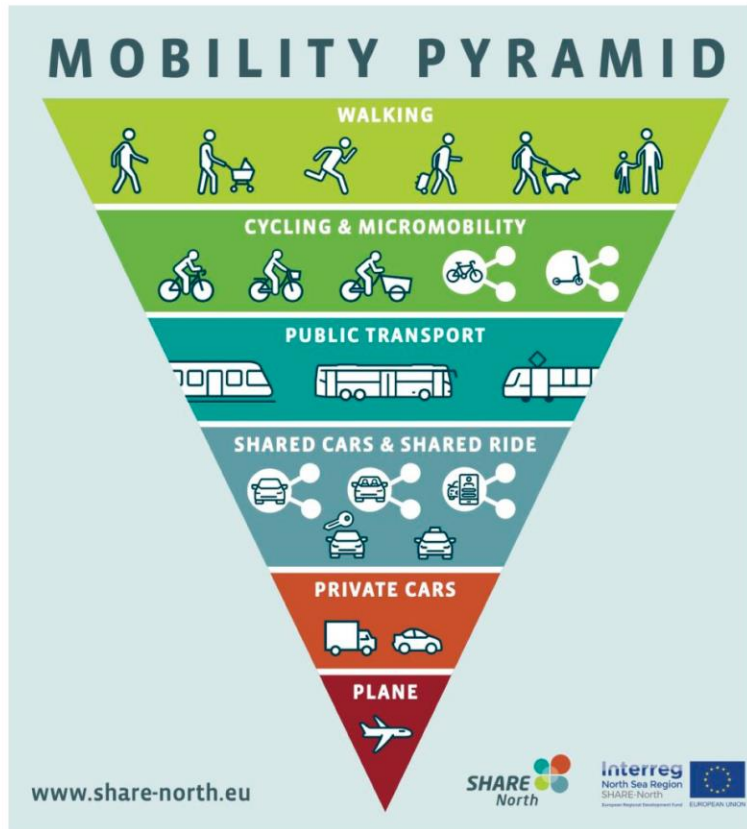


**RECLAIM THE STREETS**

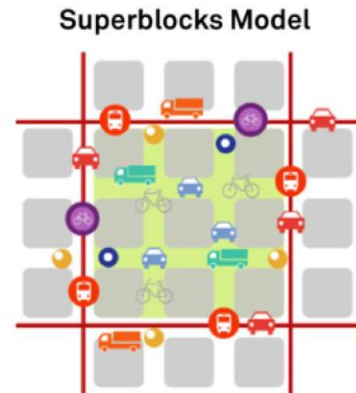
OM TE KOMEN TOT EEN DUURZAME MOBILITEITSTRANSITIE ZIJN  
FUNDAMENTEEL NIEUWE DENK- EN OPLOSSINGSRICHTINGEN NODIG



# STOMP PRINCIPE



# RUIMTE VOOR VERBLIJF



# 15 MINUTEN STAD





# MERWEDE UTRECHT



Opdrachtgever: Eigenarencollectief Merwede; Gemeente Utrecht, Greystar, AM, Synchron, Lingotto, Jansen de Jong, BPD Ontwikkeling, G&S Vastgoed, Round Hill Capital, 3T Vastgoed en Boelens de Gruyter

Ontwerp: BURA urbanism met Gemeente Utrecht, Stadkwadraat, LOLA Landschapsarchitecten, Mark Rabbie urban concepts, Goudappel Coffeng, RebelGroup, Merosch, Stratego Advies and Unchain the Tigers

Architecten: Rijnboutt, ANA, INBO, Group A, Zoetmulder, BETA, KCAP, Monk, Studio Nauta, FLUX, Venhoeven CS, MKA, Buro Harro, Mei Architecten, De Zwarte Hond



## Stadswijk Merwede wordt groene, autovrije stadswijk

label: Architectuur

Autómentes és energiasemleges negyed épül tízezer új lakással

WEKERLE SZABOLCS • 2020. január 25., 12:45



ht krijgt 400 reacties op plannen zone

- redactie

NIEUWS AUTOVRIJE WIJK IN UTRECHT

## Merwede in Utrecht wordt de eerste grote autovrije wijk van Nederland

Het moet de eerste grote (nagenoeg) autovrije wijk van Nederland worden: Merwede, aan het gelijknamige kanaal in Utrecht. B komende auto wille

Vastgoedjournaal (/) > 'Verouderd bedrijventerrein wordt levendige stadswijk Merwede'

### 'Verouderd bedrijventerrein wordt levendige stadswijk Merwede'

Charlotte H



Merwede moet het nieuwste stadsdistrict in Utrecht worden. Gemeente Utrecht geeft plannen stadswijk Merwede vrij voor inspraak - architectenweb.nl

architectenweb



### Gemeente Utrecht geeft voor inspraak

13 januari, 14:48

Support The Guardian Available for everyone, funded by readers

Contribute → Subscribe →

News Opinion Sport Culture Lifestyle

World ► Europe US Americas Asia Australia Middle East Africa Inequality More

This is Europe Netherlands

This article is more than 1 month old

### Forward-thinking Utrecht builds car-free district for 12,000 people

Scheme will enhance city's reputation as a bicycling capital of Europe



area - video

ANGOT...

Ivasóink segítségére is szükségünk van, hogy let közölhessünk. Részletek ITT.

az 1990-es években a holland szélsőjobboldal gyérműen a bevándorlásra utaltak, de mintha területének felénél is kisebb (alig több mint ban a legutóbbi népszámlálás szerint 17 millió onvlatban a 67. legnagyobb népességű ország.



### Residents of this Dutch neighborhood could share a pool of cars and bikes



More cyclists means a healthier population and less e

## 12,000 Residents, Zero Cars: Utrecht's New City District To Prioritize Pedestrians And Cyclists

Support The Guardian Available for everyone, funded by readers

Contribute → Subscribe →

News Opinion Sport Culture Lifestyle

Environment ► Climate change Wildlife Energy Pollution More

Opinion Climate change

This article is more than 1 month old

### The Guardian view on Europe's green deal: stick to the plan

The cost and impact of coronavirus will imperil necessary action on the climate emergency. Towns and cities must use actions to make a difference



Net binnen Algemeen Economie Sport Tech Cultuur en Media Achterklap

Zondag 19 januari 2020 | Het laatste nieuws het eerst op NU.nl



IL PROGETTO

### Olanda, presto un quartiere vietato alle auto per 12 mila abitanti di Utrecht



ROBERT MUI Redattore

8

Het Voorlopig Ontwerp Steden is mediatand door alle eimen

Entro il 2024 la città olandese trasformerà l'ex area industriale di Merwede in un

BURA

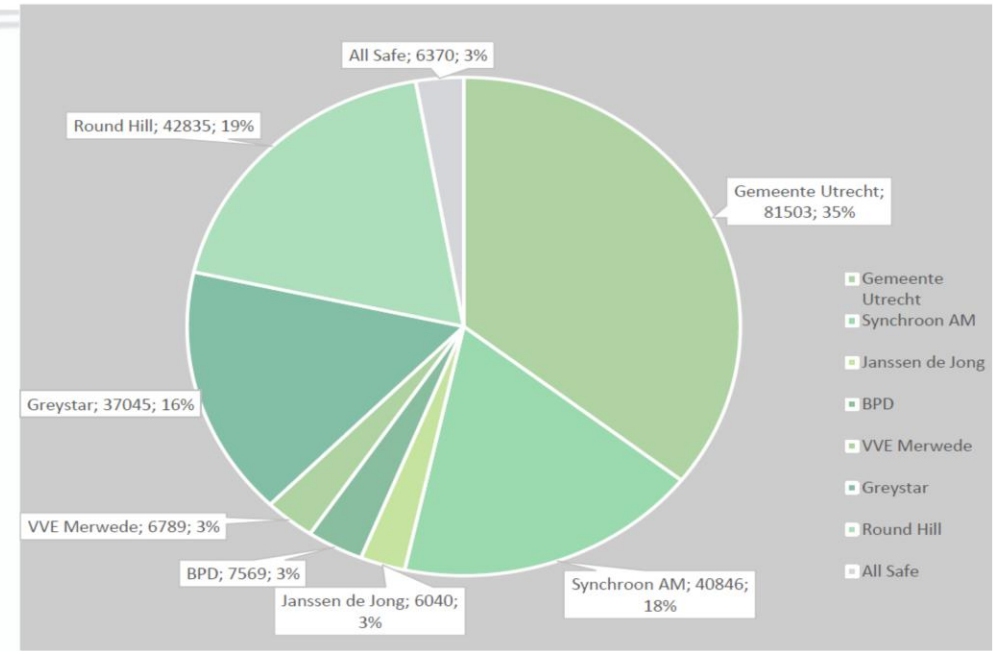






# EIGENDOMSITUATIE EN SAMENWERKING

- 1) Samen het beste plan maken (onafhankelijk van eigendom)
- 2) Bouwclaim o.b.v. grondpositie
- 3) Zoet/zuur verdelen en gecombineerde vex/grex
- 4) Samen wat moet, zelf wat kan
- 5) Samen: mobiliteit, wko, programmering, merwedelab, gebiedsorganisatie





# MERWEDE

## In getallen:

- 6000 woningen
- 24 ha
- Hoge dichtheid
- 100.000 m<sup>2</sup> voorzieningen
- 18 bouwblokken
- +/- 200 gebouwen

---

- Parkeernorm: 0,3 = 1800 auto's
- Deelauto's: 250
- Fietsparkeerplekken: 22.900





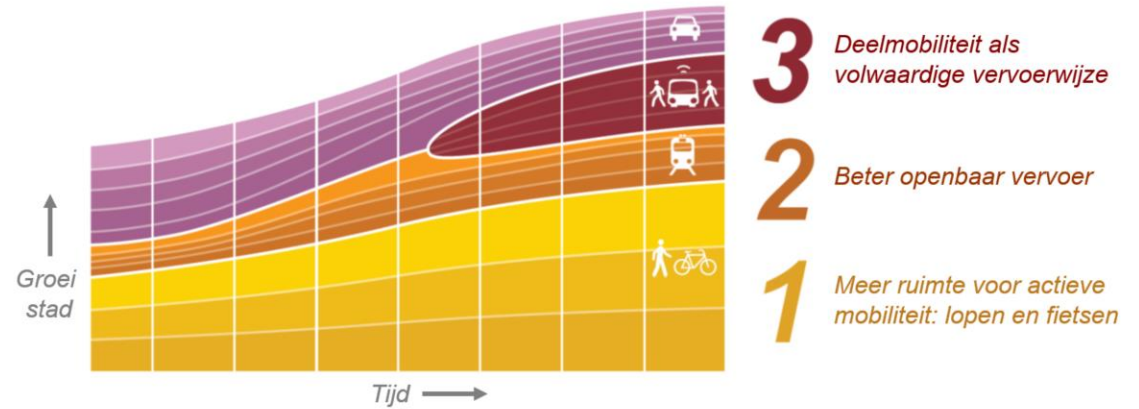
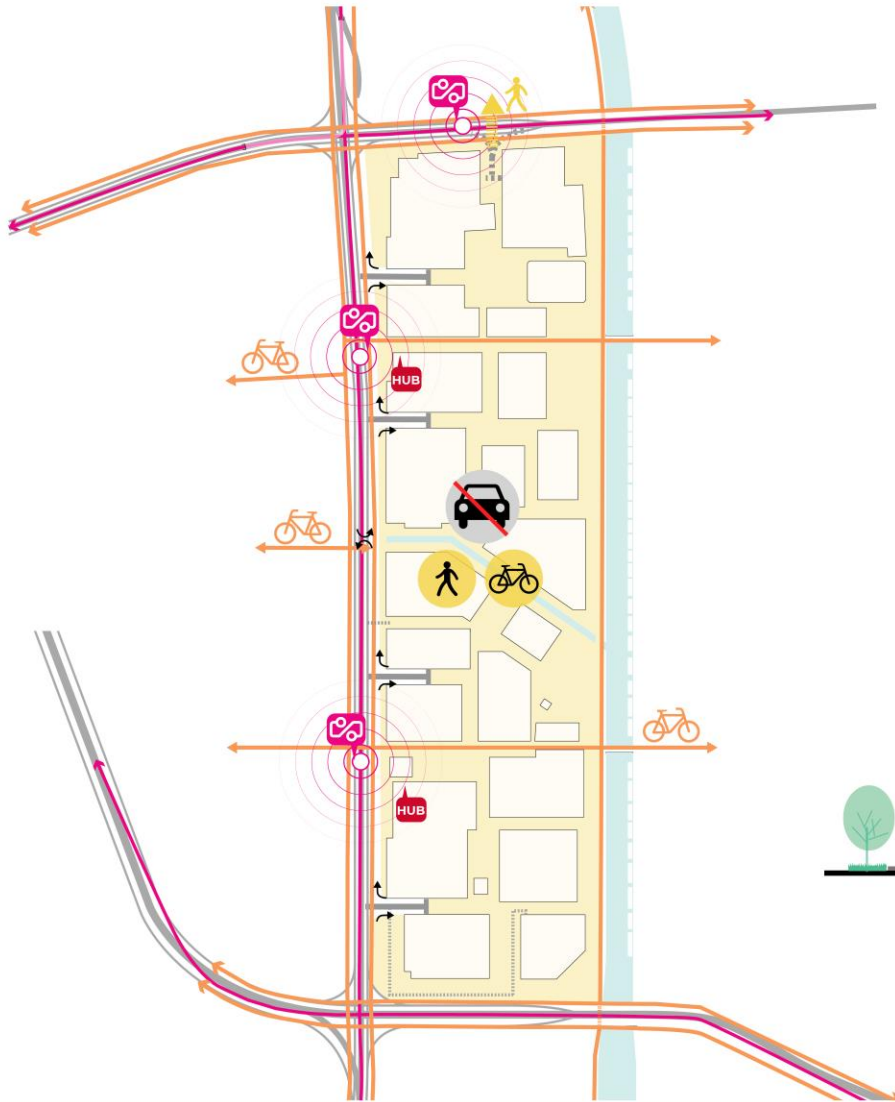
# GEMENGDE STADSWIJK

- Basischolen
- Middelbare school
- Dagopvang
- Sporthallen
- Gezondheidscentra
- Cultureel centrum
- Buurtcentrum
- ...
- Kantoren en bedrijfsruimten
- Recreatie en sportvoorzieningen
- Foodhall
- Bars en restaurants
- Winkels
- Supermarkten





# AMBITEUZE MOBILITEITSSTRATEGIE



bron: Goudappel





# FIJNMAZIG NETWERK VOOR FIETSERS EN VOETGANGERS

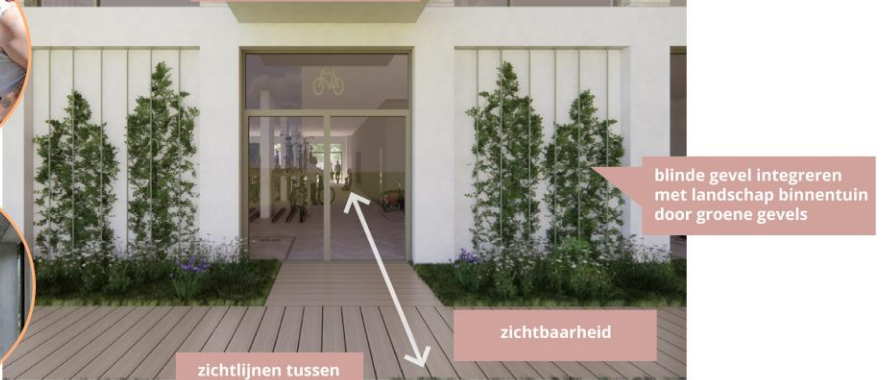
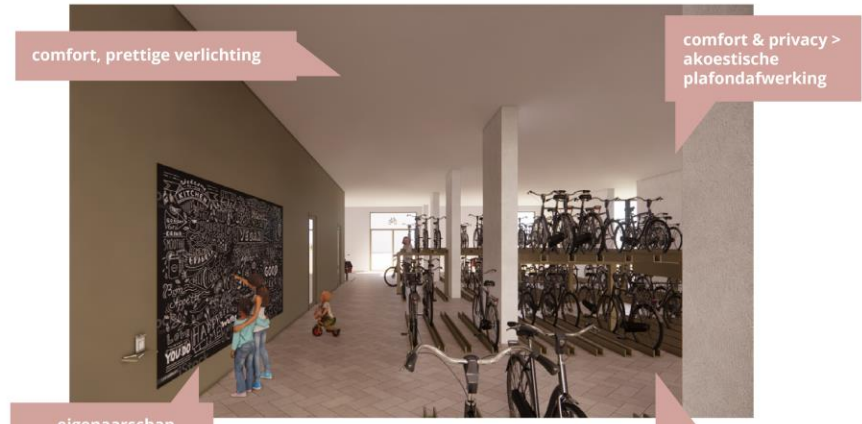
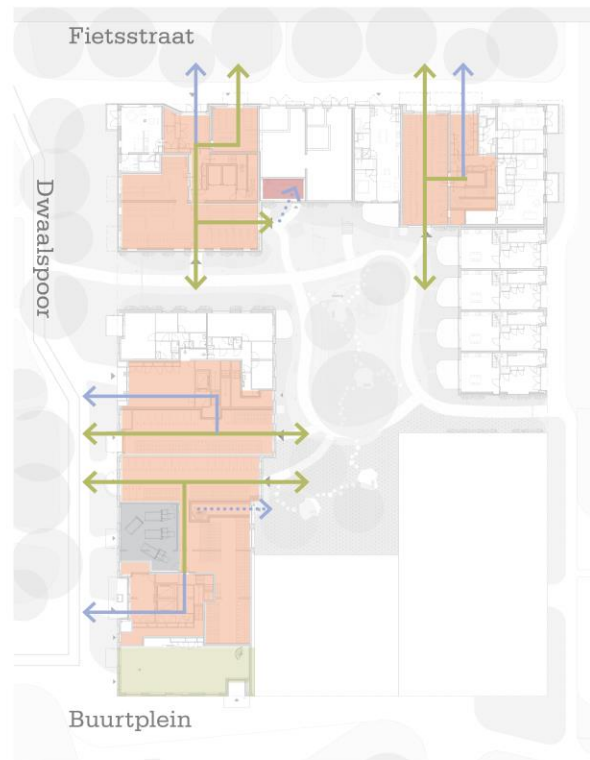




# FIETSPARKEREN BEWONERS EN BEZOEKERS

## Fietsenstalling als 'fietsenkamer'

(bron: Concept DO blok 12 ANA architecten)



referentie verlichting

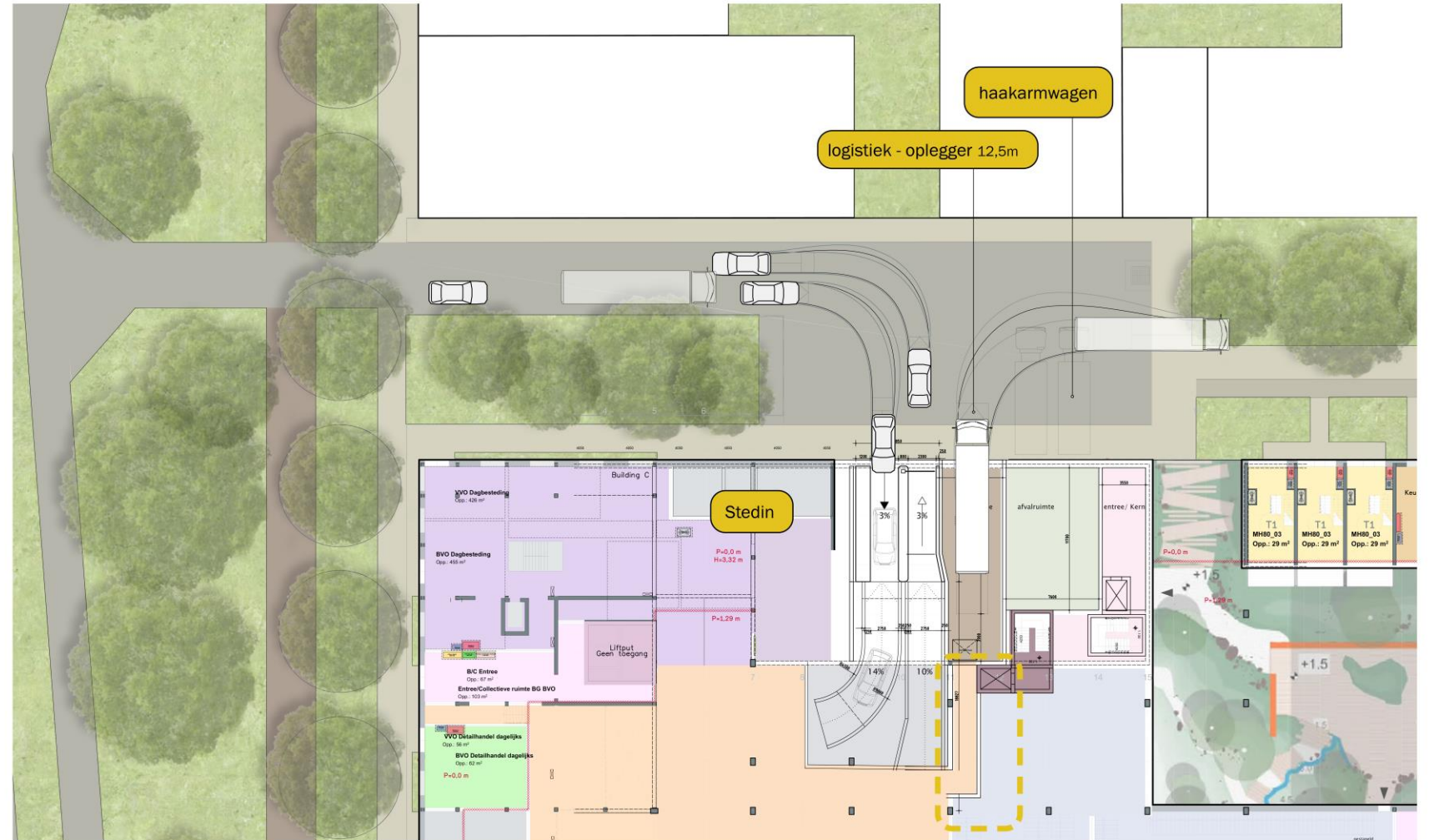


# INPRIKKERS

## Ontsluitingsruimte

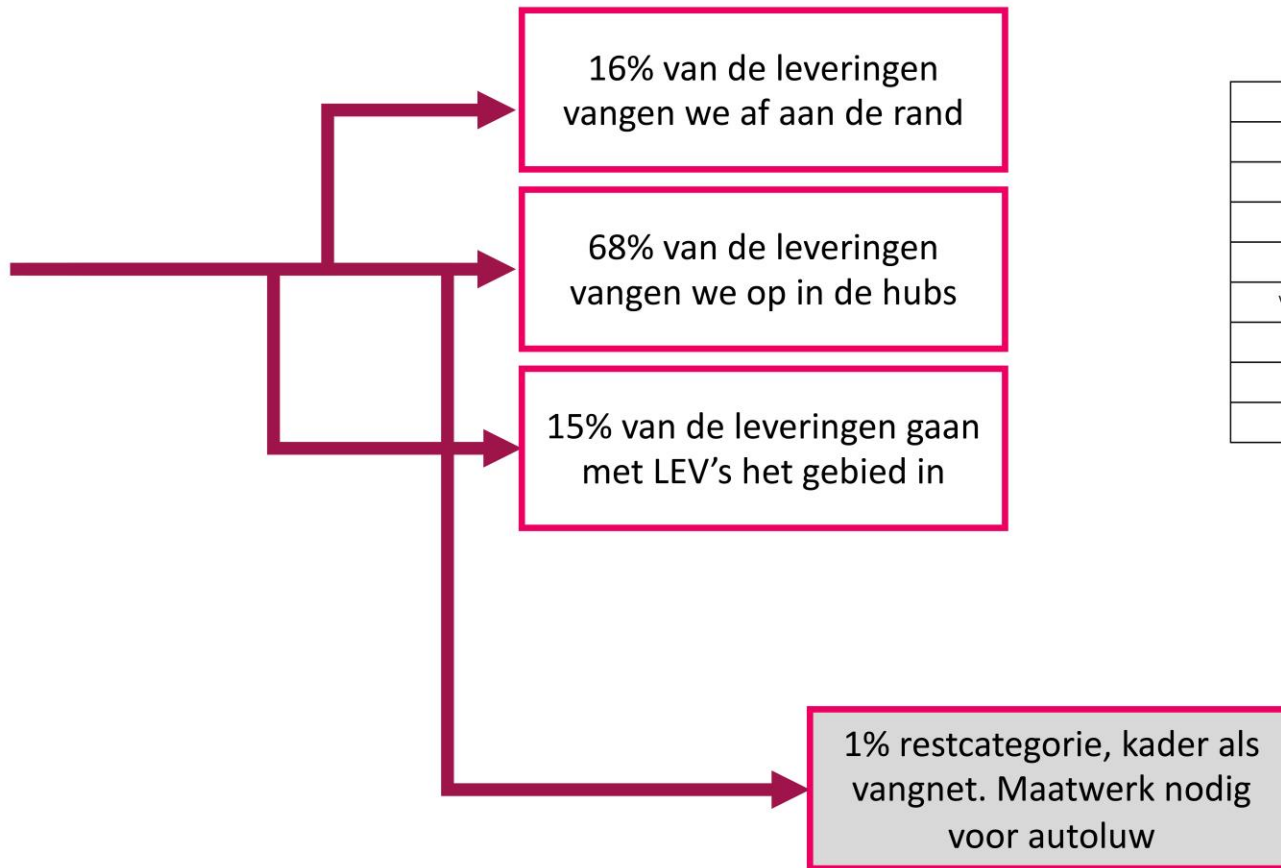
(bron: Concept VO blok 12, Venhoeven CS /

MKA)





# LOGISTIEK

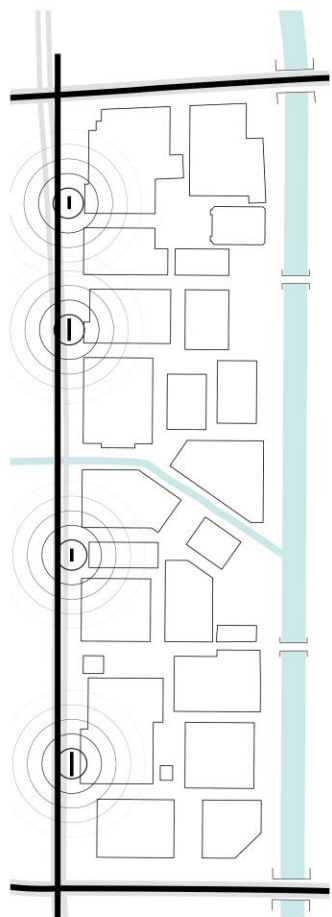


Logistieke stroom	Aantallen en kengetallen	Trends en ontwikkelingen	Logistieke oplossingen		
			Rand gebied	logistieke hub	vrije toegang*
Retail food (Supermarkten)	~ 189 leveringen per dag	-	☑		
Retail non - food		↓	☑		☑
Horeca en catering		↑	☑		☑
Service logistiek	~240 leveringen per dag	-		☑	
Pakketten	~ 600 pakketten per dag	↑		☑	☑
Verhuizing & grote goederen	~ 3 leveringen per dag	-			☑
Boodschappen bezorging	~ 100 leveringen per dag	↑			☑
Maaltijden bezorging	~ 83 leveringen per dag	↑			☑
Afval logistiek	onbekend				

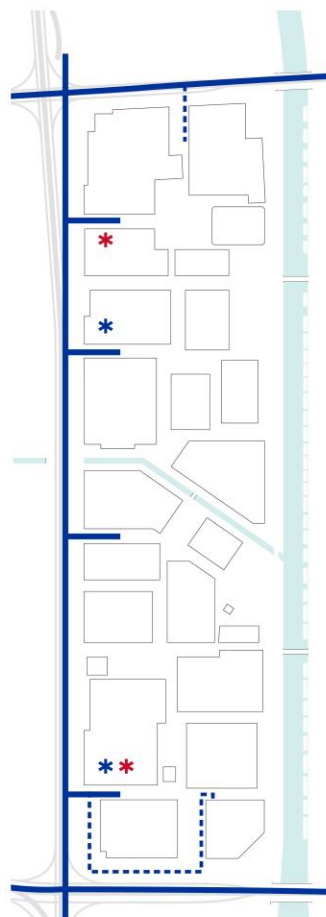
bron: Goudappel



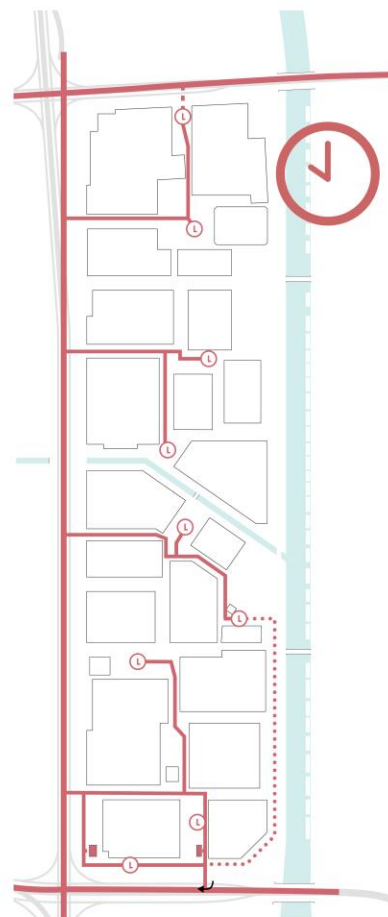
# LOGISTIEK



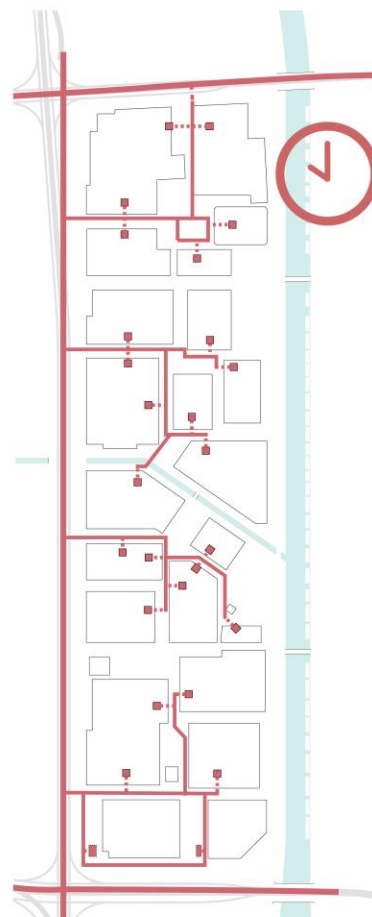
Europalaan



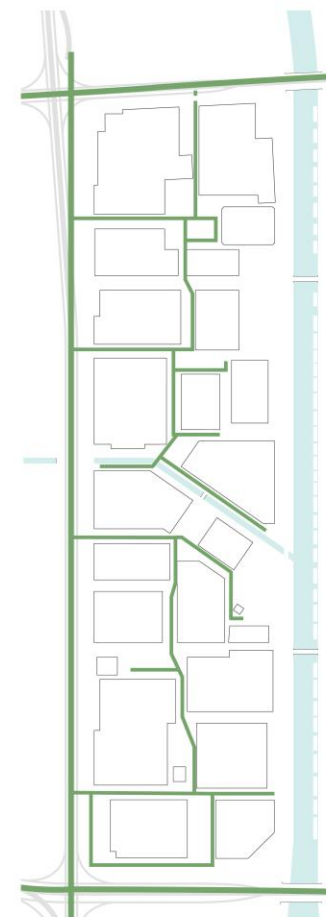
"Inprikkers"



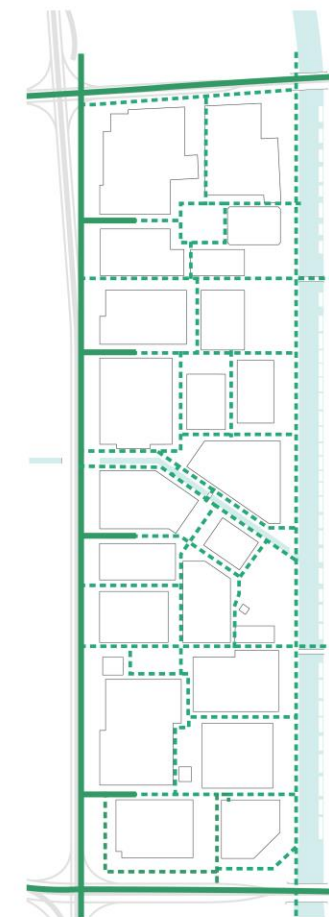
Georganiseerde  
toegang (1%)



Afval



LEV-routes



Calamiteiten

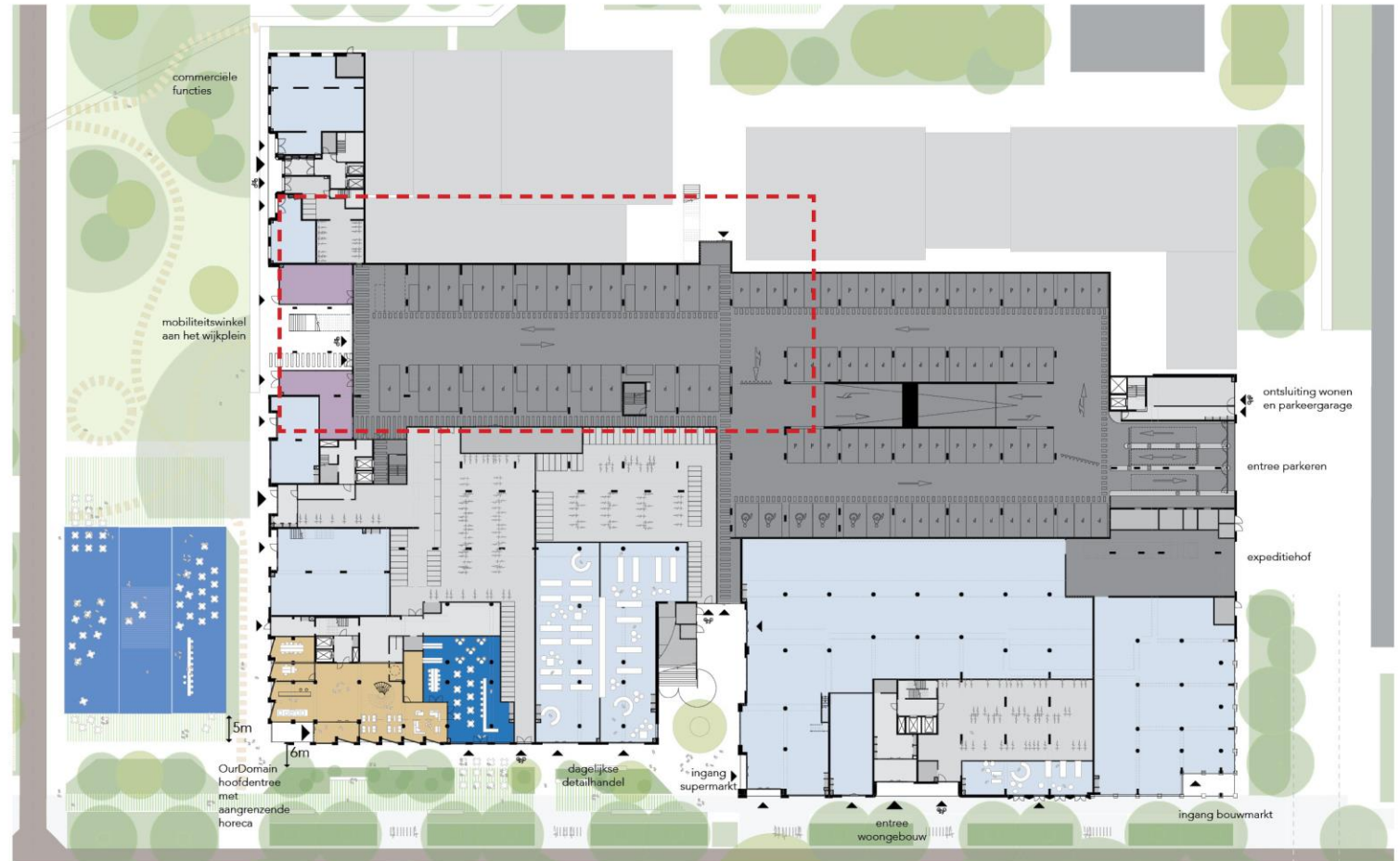


# LOGISTIEKE HUB'S EN MOBILITEITSWINKELS

- 1) Mobiliteitswinkel
- 2) Pakketwanden
- 3) Bakfietsen/LEV's
- 4) Grote en hogere parkeerplaatsen
- 5) Inpandige afvalruimtes

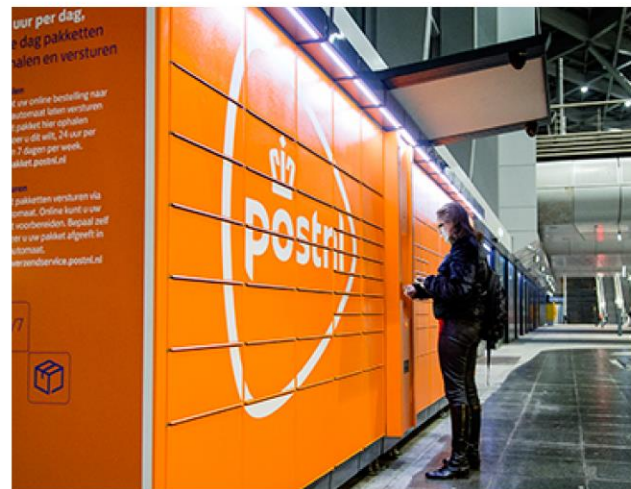


bron: Group A, concept DO, blok 1



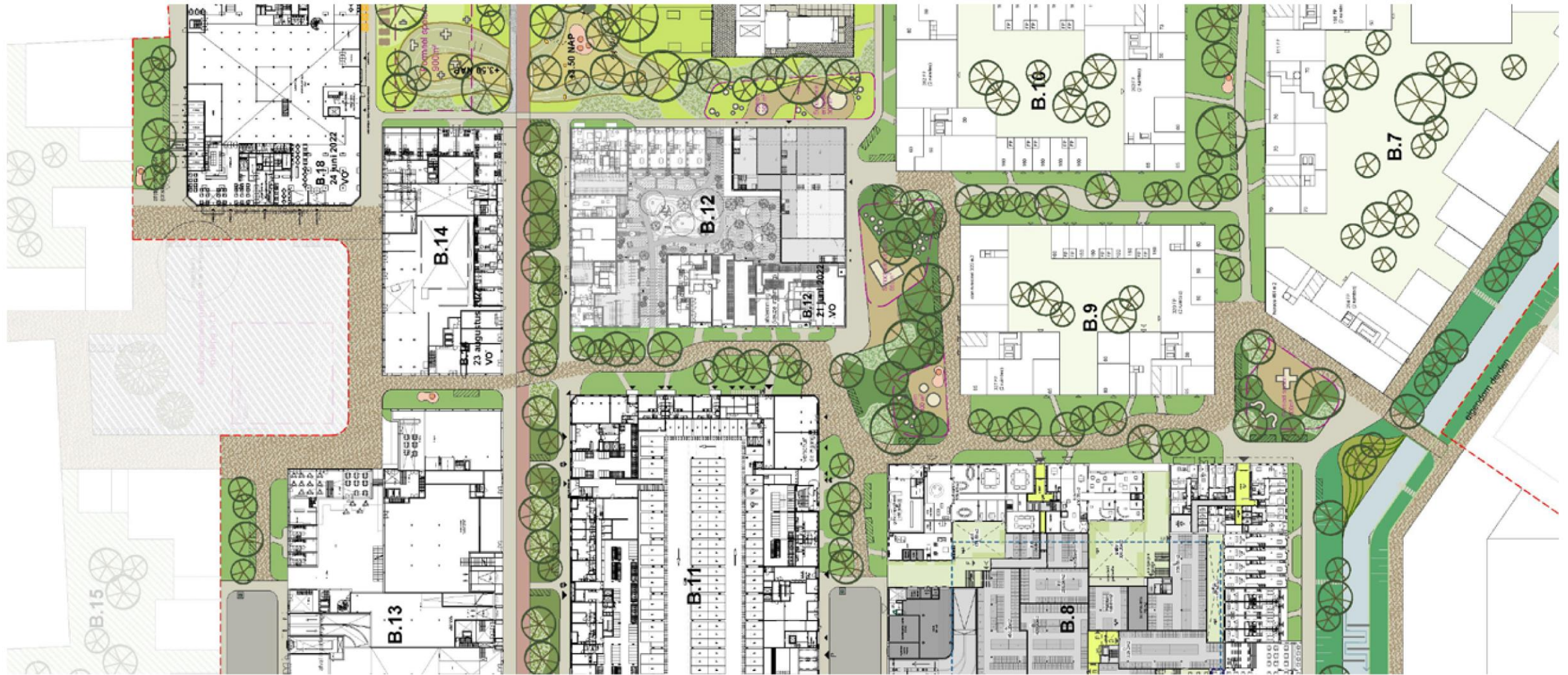


# LOGISTIEK





# RADICAAL GROENE OPENBARE RUIMTE



(bron: Concept VO LOLA landscape architects)



# RADICAAL GROENE OPENBARE RUIMTE



(bron: Concept VO LOLA landscape architects)





# UITWERKING EN SUPERVISIE





# BLOK 13/14 (SO)

LINGOTTO, JANSSEN DE JONG, ST VASTGOED / VENHOEVEN CS, MARC KOEHLER ARCHITECTS





# BLOK 8 (SO)

AM, SYNCHROON / KCAP, MONK, STUDIO NAUTA EN FLUX





# KENNISDELING EN INNOVATIE: MERWEDELAB



Het Merwede LAB richt zich op duurzame energie, circulair bouwen, gezond stedelijk leven en social design.





## LESSEN UIT MERWEDE

Een integrale mobiliteitsvisie (ambiteuze strategie) is de basis voor de ontwikkeling van een autovrije wijk

Het verwijderen van de auto uit het gebied geeft ruimte voor een ander ontwerp, maar brengt nieuwe uitdagingen (fiets, parkeren, afval, logistiek, HUB's, governance)

Publiek-private samenwerking was randvoorwaardelijk in Merwede

Vraagt om anders denken vanuit alle partijen, zowel publiek als privaat (beleid, financiering, governance, ...)

Houdt vast aan de ambitie!



Finn van Leeuwen  
(Gemeente Utrecht)

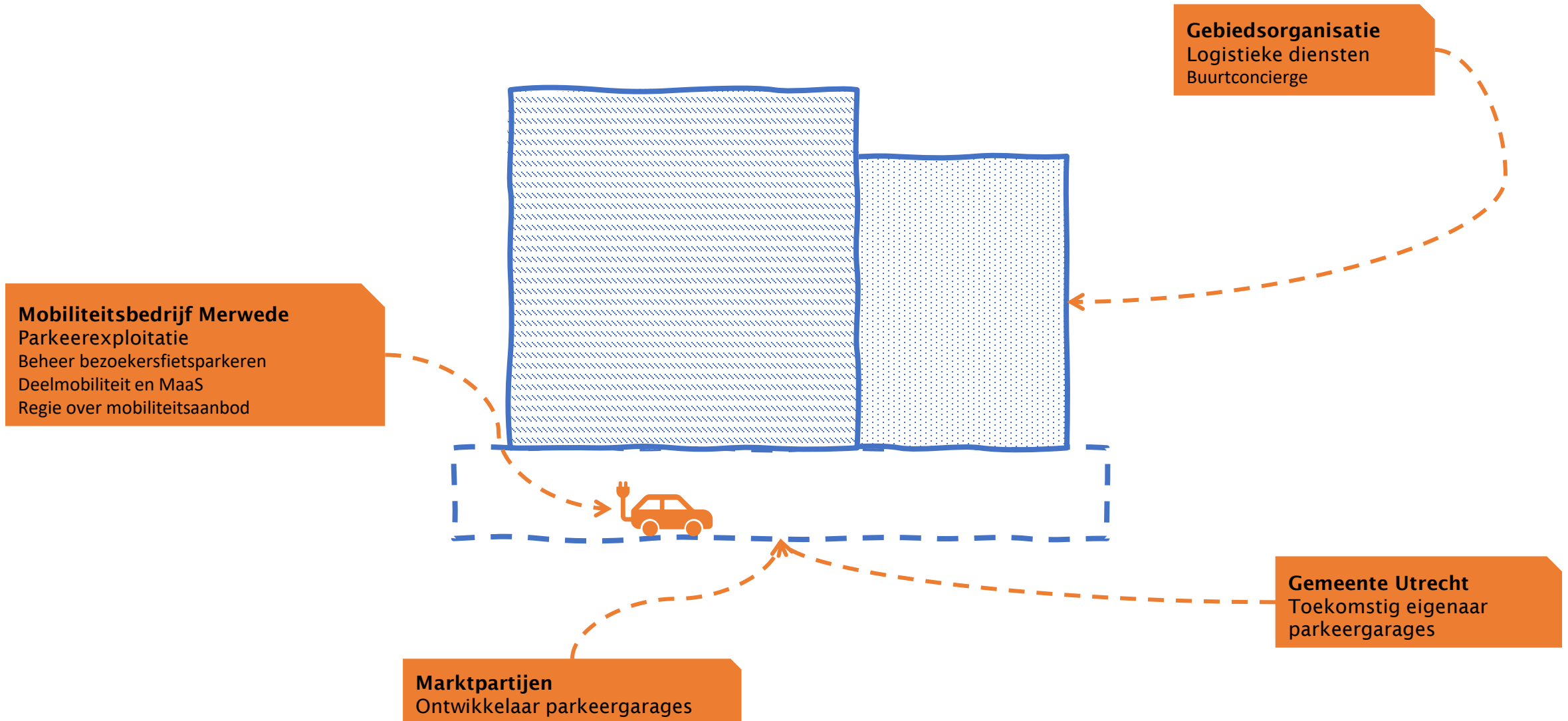




De prijs van verdichting

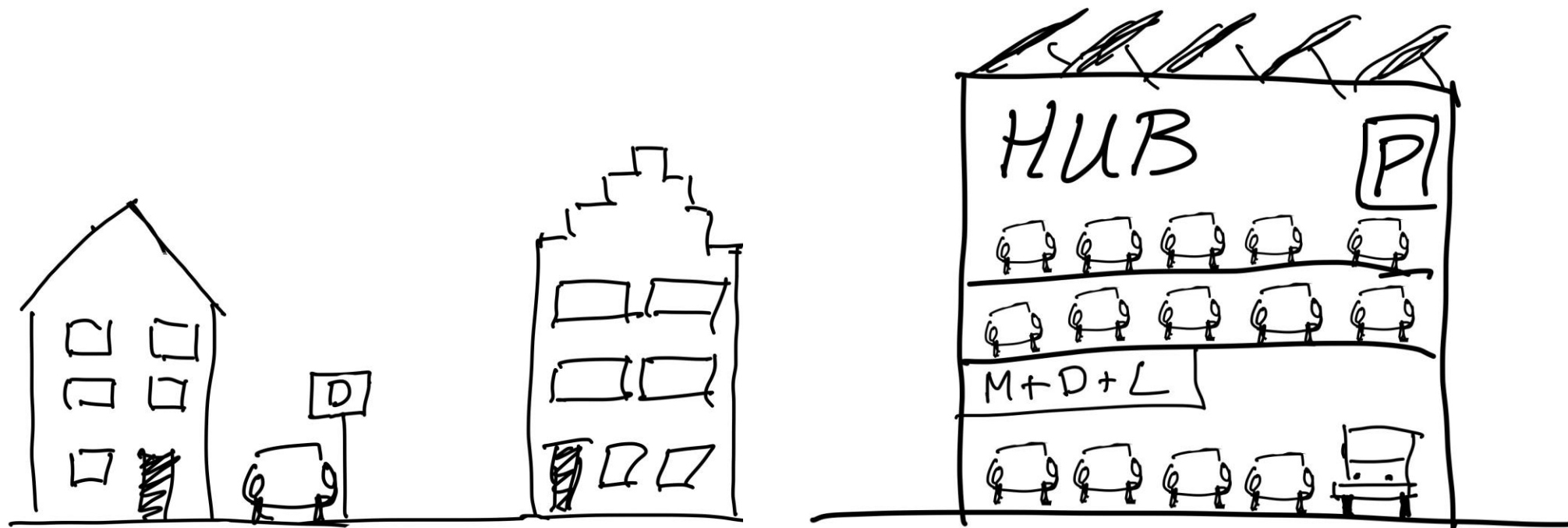


# Governance en organisatie





# Regie op publieke mobiliteit?

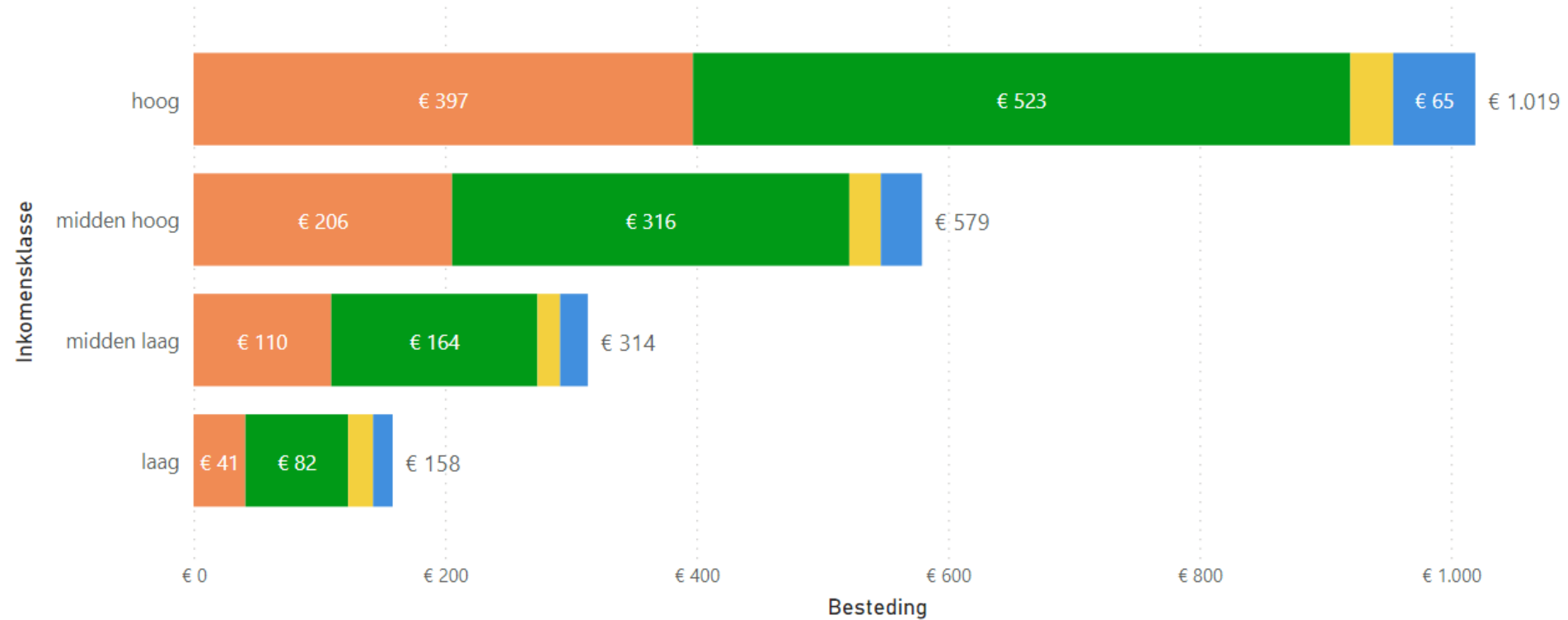




# Toegankelijkheid van de mobiliteitstransitie

Mobiliteitsbestedingen per maand van huishoudens in Utrecht stad met minimaal een auto

● aankoop voertuig ● gebruik voertuig ● OV ● lucht







Wat is lastiger: mensen of spullen?





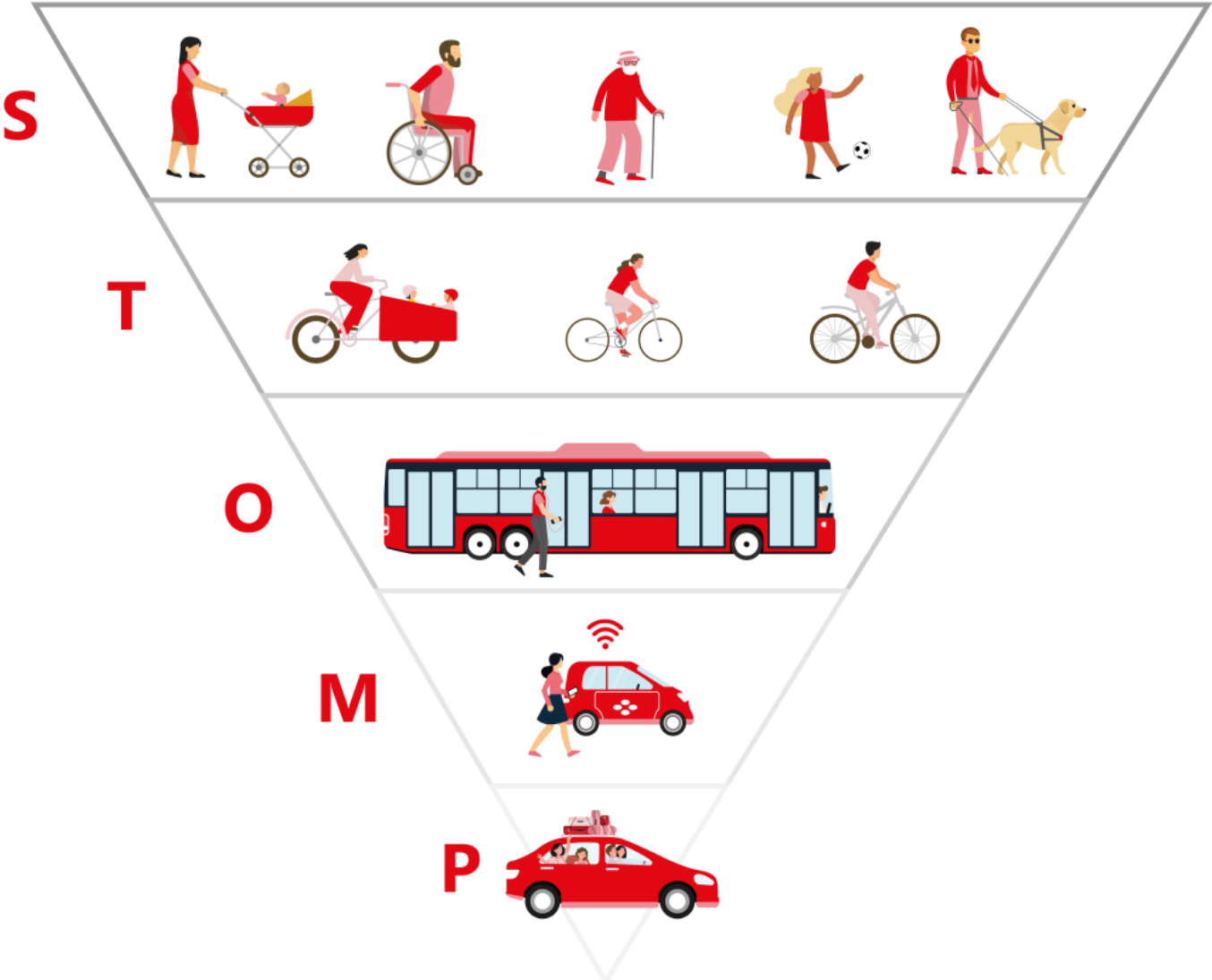
Kernkwaliteit:  
niet-onderhandelbaar?



**Maarten Stam**  
**(AM)**



# Mobiliteitsconcept





# M = Deelmobiliteit

Als volwaardige vervoerwijze


























---

- Basis is 250 deelauto plekken (en groot aantal deel(bak)fietsen)
- Naast kwantiteit diversiteit in voertuigen en concepten/ formules belangrijk
- Voldoende onderlinge concurrentie tussen aanbieders
- Breed pallet dient diverse type (toekomstige) deelmobiliteitsgebruikers
- Voorwaarden aan flexibiliteit, beschikbaarheid en betaalbaarheid
- Monitoren op adaptiviteit, tevredenheid en kwaliteit en sturen op diversiteit en ruimte voor populaire concepten/ formules



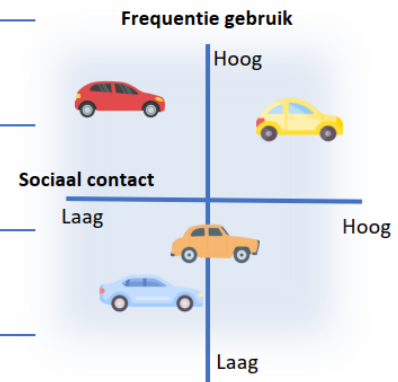
# M = Deelmobiliteit

## Verschillende concepten

	Abonementsaanbod	Pay-Per-Use (PPU)	Free-floating (FF)	Warme kring (in kleine groepen)
Garage 1	20x 	10x 	10x 	5x  5x 
Garage 2	20x 	10x 	10x 	5x  5x 
Garage 3	20x 	10x 	10x 	5x  5x 
Garage 4	20x 	10x 	10x 	5x  5x 
Garage 5	20x 	10x 	10x 	5x  5x 
Gebruikersgroep	Voor frequent gebruikers (> 1x per week)	Voor incidentele gebruiker (ong. 1 a 3 x p/mnd)	Voor incidentele gebruiker (ong. 1 a 3 x p/mnd)	Voor mix van frequente gebruikers en incidentele gebruikers.
Kansen voor lage inkomens	N.v.t.	Toegang 'wallet' via MaaS aanbieder	Toegang 'wallet' via MaaS aanbieder	N.v.t.
Open of besloten aanbod (gebruik buiten Merwede mogelijk)	Open	Open	Open	Besloten

Interactie: keuze-gebruiker kiest per reis

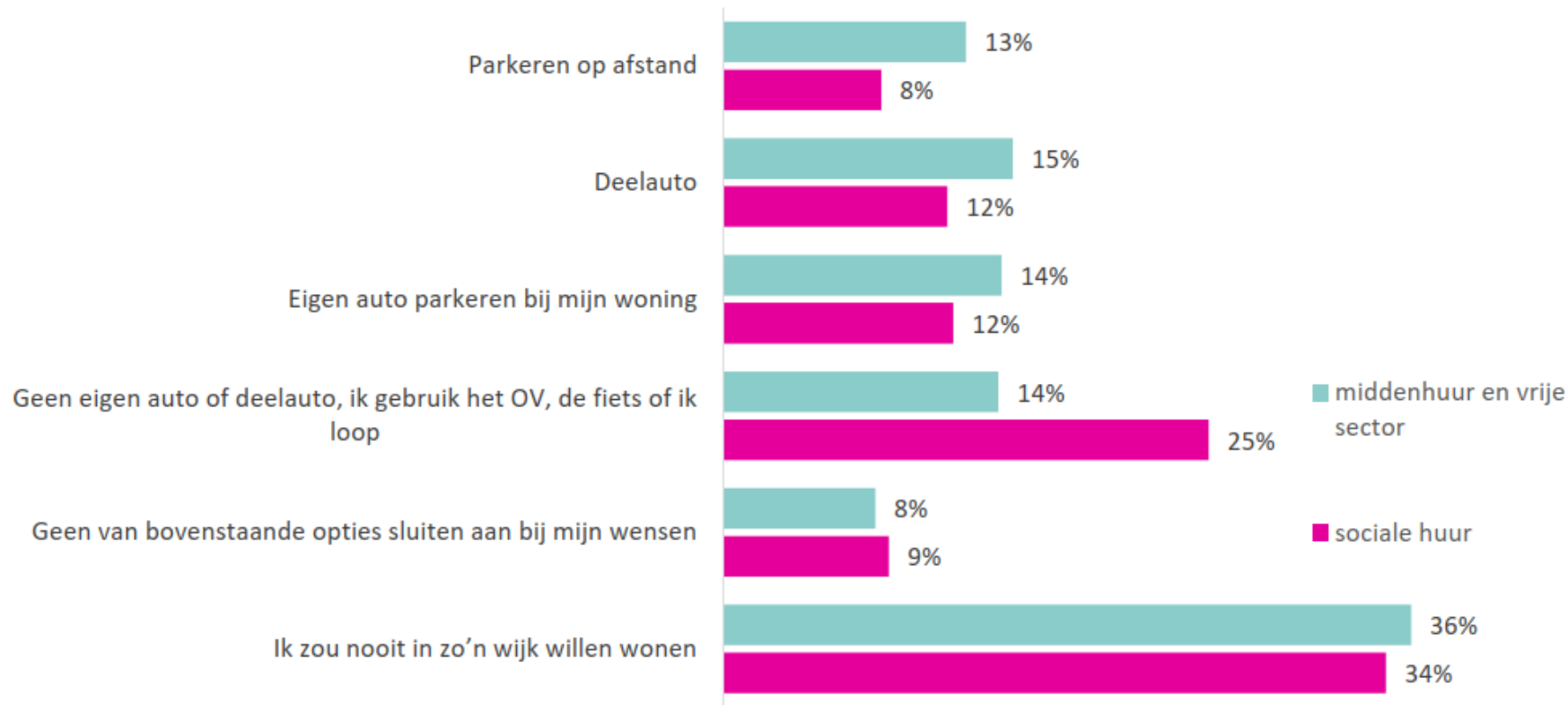
Interactie: PPU/FF als back-up voor 'besloten groepen'





# (Toekomstige) Mobiliteitsvraag

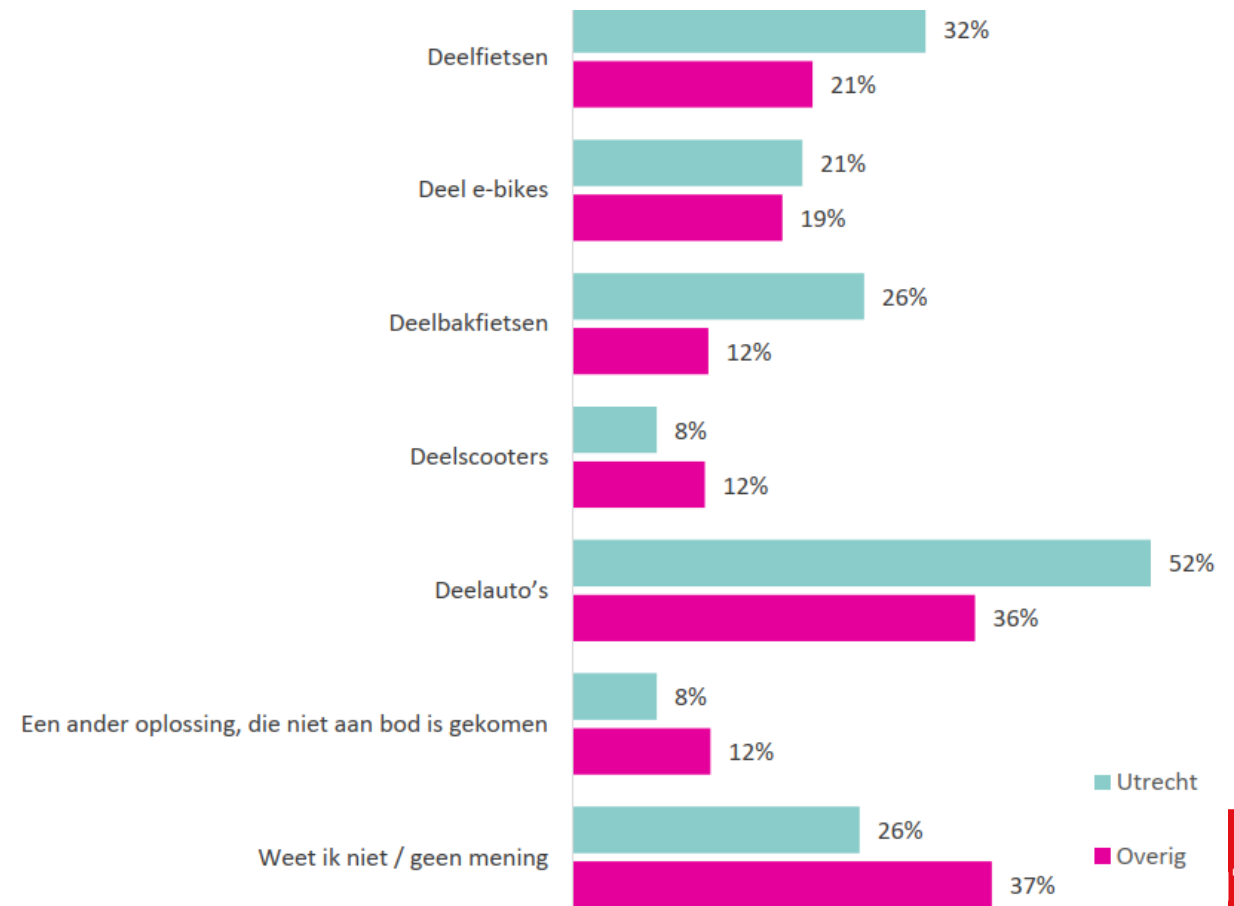
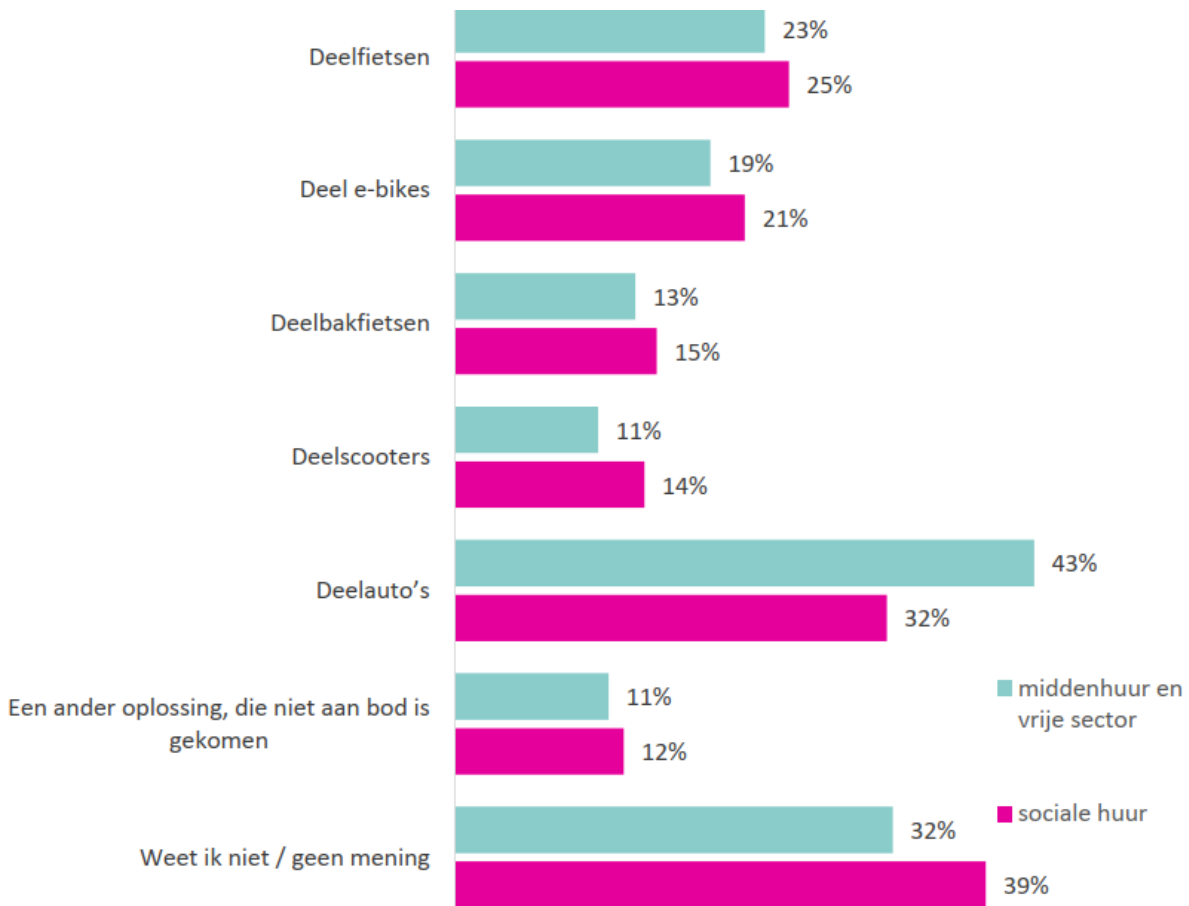
Stel, u zou gaan wonen in deze wijk, voor welke van de mogelijkheden, zou u kiezen?





# (Toekomstige) Mobiliteitsvraag

Welke vorm van deelmobiliteit mag niet ontbreken in een nieuwe wijk als deze, als alternatief voor de auto?





# M = MaaS platform

## MaaS

---

- Gebruik maken van één of meerdere stadsbrede en nationaal actieve MaaS-diensten:
  - Lage kosten
  - Geen verplichting voor bewoners om MaaS te gebruiken, ook direct boeken bij deelauto-aanbieders
  - Goede voorwaarden richting deelauto-aanbieders om aan te sluiten bij MaaS-diensten
  - Bereidheid tot meedenken om bewoners te ontsluiten.
- Doel samenwerking MaaS-partijen duidelijk maken:
  - Doel 1: monitoring van gebruik
  - Doel 2: aanbieden van 'reductie' voor sociale huur
  - Doel 3: sturen op gedrag



# Uitdagingen

- Aansluiting mobiliteitsconcept op stedelijke aanpak, i.c. toekomstig mobiliteitsnetwerk
- Betaalbaarheid nieuwe (deel) mobiliteit
- Faseerbaarheid en aanpasbaarheid mobiliteitsconcept
- Kosten / financiering en noodzaak co-financiering vanuit (EU) subsidies, zeker in deze tijd

