

het water van alle zeeën

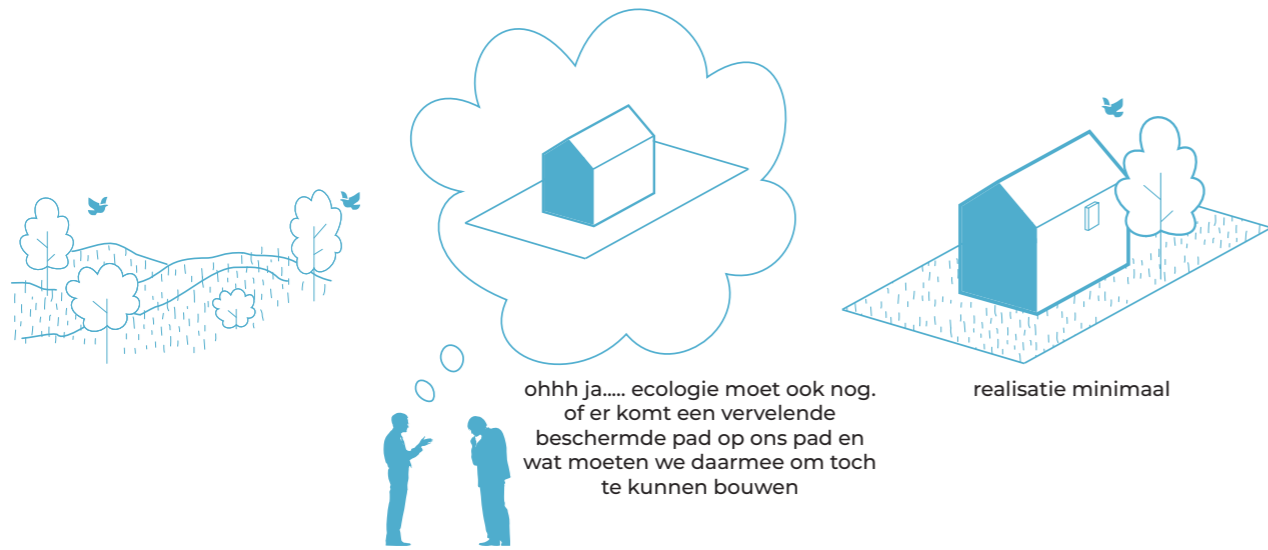


alleen het zoete water



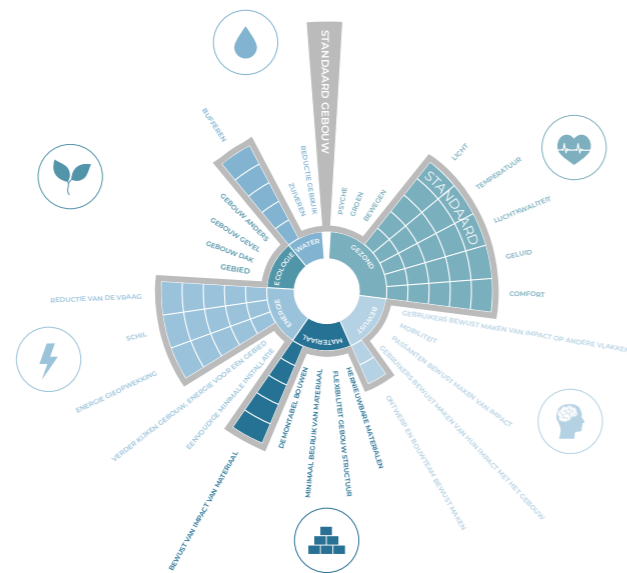
al het zoete water wat direct toegankelijk is. (meren rivieren, maar dus geen grondwater/ijs)

AANDACHT VOOR WATER



OUD DENKEN

voldoen aan beleid



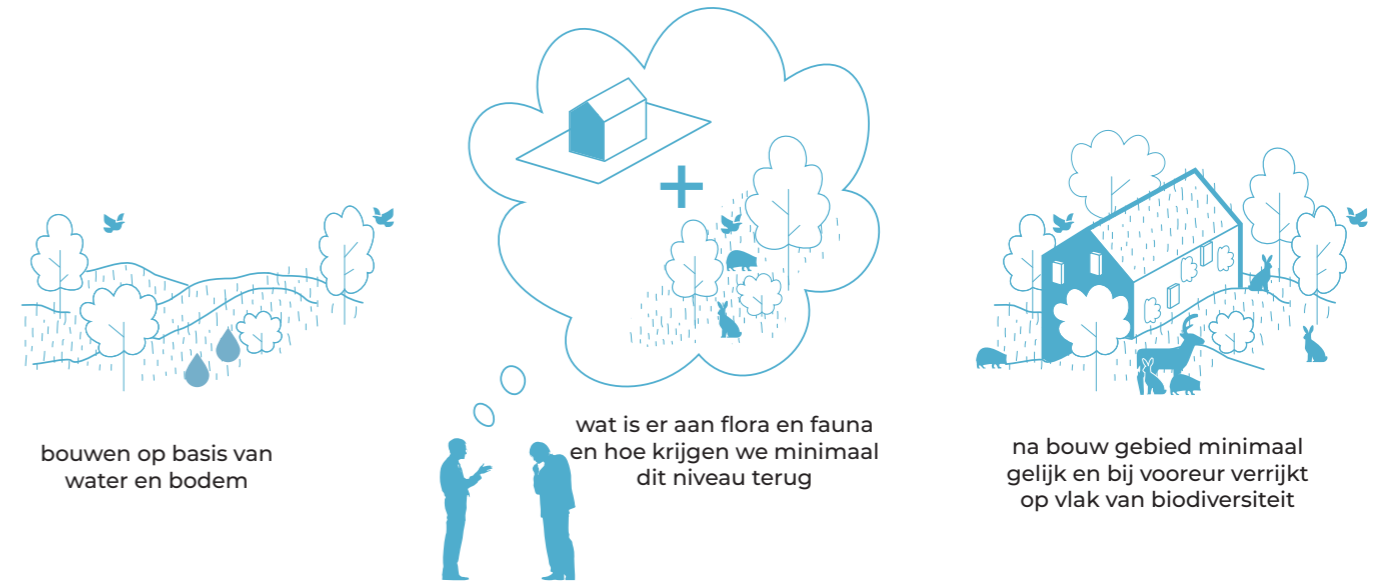
ENERGY



ECOLOGY

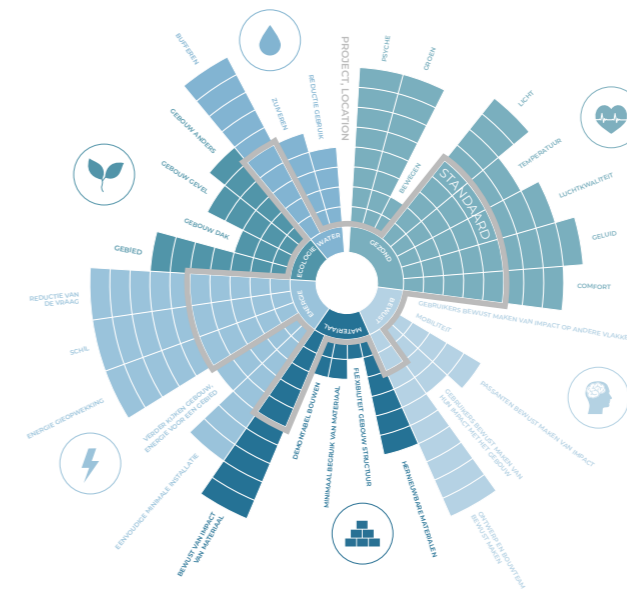


WATER



REGENERATIEF ONTWERPEN

Gebiedsontwikkeling vanuit bodem en water
 Uitgaan van bestaande kwaliteit van flora en fauna en minimaal terugbrengen wat er aan kwaliteit is voor de ingreep.
 Bij voorkeur intensiveren van biodiversiteit.



HEALTH



AWARENESS



MATERIALS

HAAST

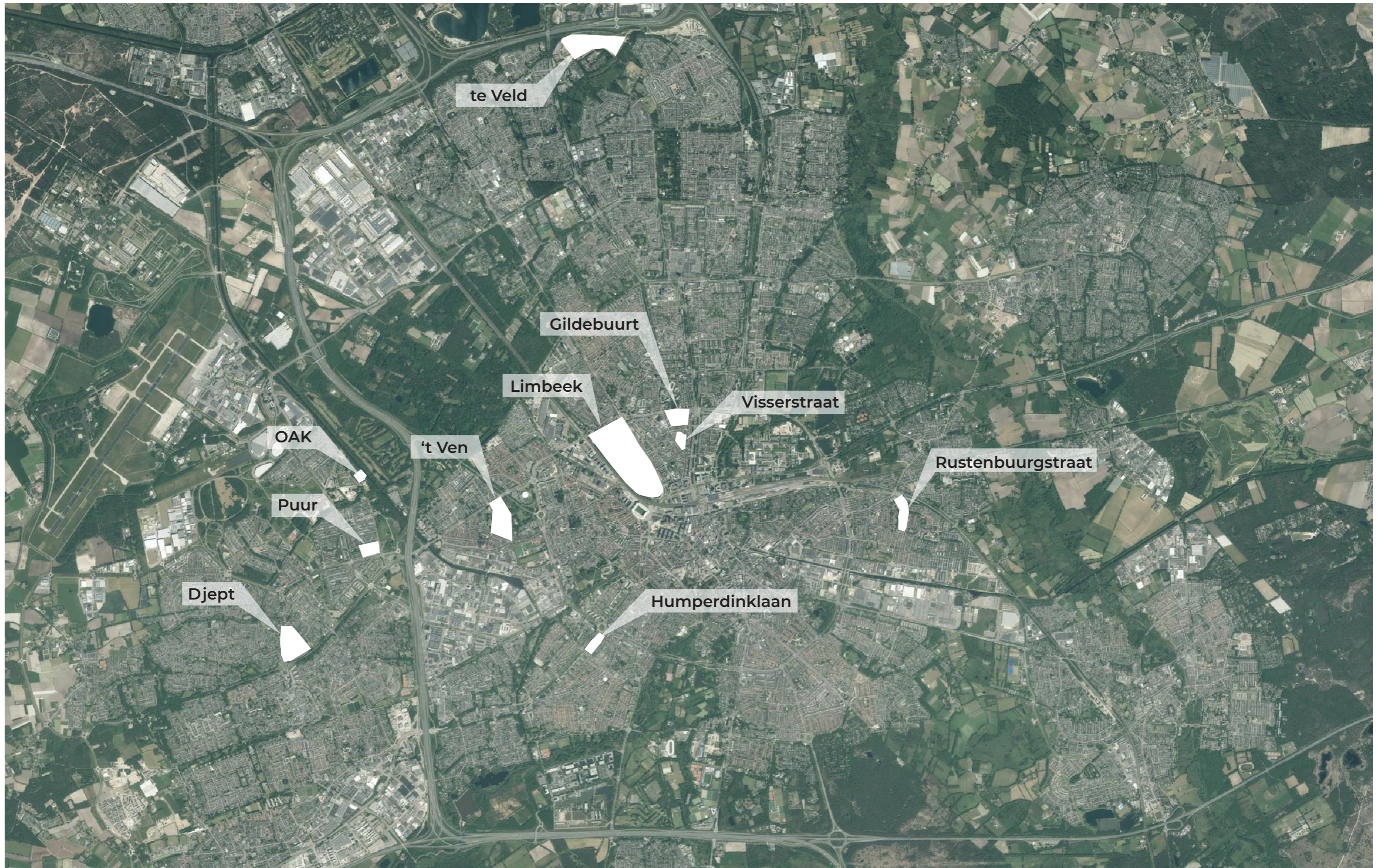




**EINDHOVEN ALS VOORBEELD
FOCUS OP GROOTSCHALIG**



KANSEN voor groen MAKEN



KANSEN MAKEN
voor vergroening en klimaatadaptatie in de wijk



**VERDICHTEN VANUIT CULTUURHISTORIE EN VERGROENEN
MODDERMANSTRAAT, EINDHOVEN**

opdrachtgever: 'thuis

team: TVT stedenbouw en landschap, ecoloog Frank van Irsel



VERDICHTEN VANUIT CULTUURHISTORIE EN VERGROENEN
MODDERMANSTRAAT, EINDHOVEN
opdrachtgever: 'thuis
team: TVT stedenbouw en landschap en Heijmans, ecoloog Frank van Irsel



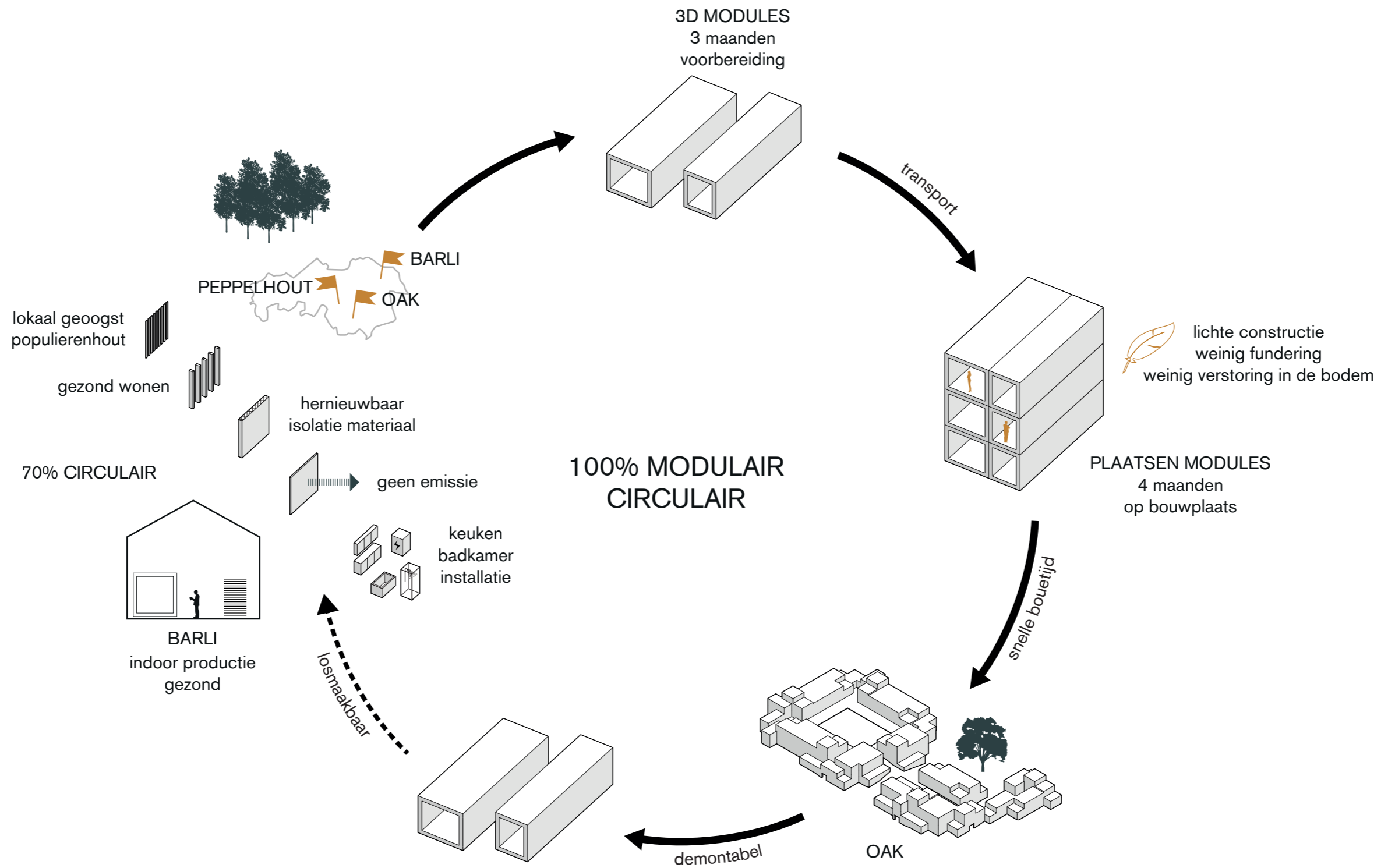
VERGROENEN DOOR VERDICHTEN
GILDEBUURT, EINDHOVEN
opdrachtgever: 'thuis
team: TVT stedenbouw en landschap, Frank van Irsel



VERGROENEN DOOR VERDICHTEN
GILDEBUURT, EINDHOVEN
opdrachtgever: 'thuis
team: TVT stedenbouw en landschap, Frank van Irsel



MODULAIR BOUWEN IN ECOLOGISCHE ZONE
OAK, BOSRIJK
opdrachtgever: Jansen de Jong Projectontwikkeling



NADENKEN OVER MATERIAAL EN MATERIAALHERKOMST
OAK BOSRIJK, EINDHOVEN
 opdrachtgever: Jansen de Jong
 team: Landlab, Merosch



**VERDICHTEN EN VERGROENEN
DJEPT, VELDHOVEN**

**opdrachtgever: Gemeente Veldhoven, Woonbedrijf en Stayinc.
team: TVT stedenbouw en landschap, ecoloog Gijs Meijer**



DJEPT, VELDHOVEN

opdrachtgever: Gemeente Veldhoven, Woonbedrijf en Stayinc.

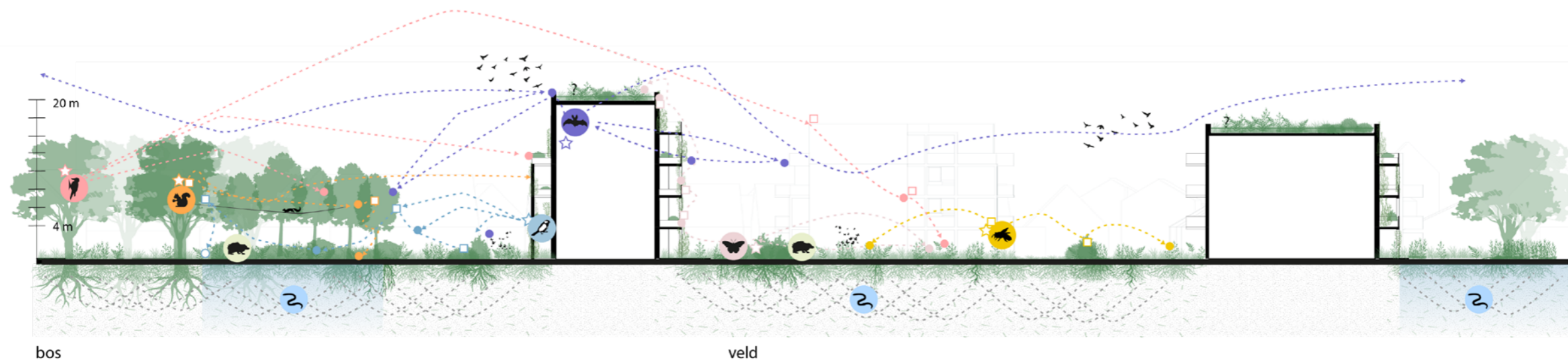
team: TVT stedenbouw en landschap, ecoloog Gijs Meijer



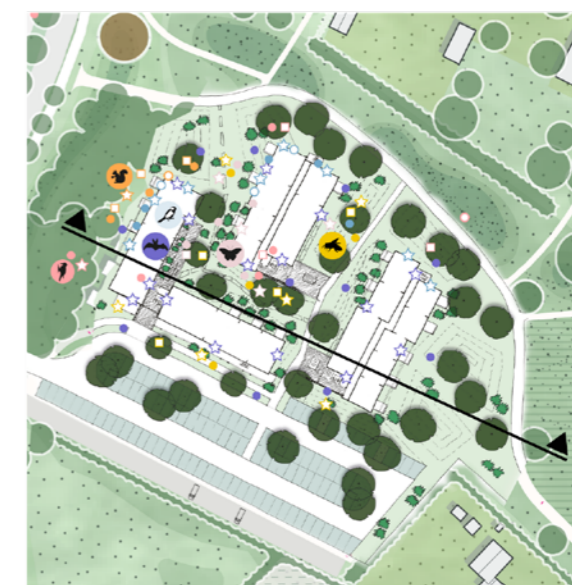
DJEPT, VELDHOVEN

opdrachtgever: Gemeente Veldhoven, Woonbedrijf en Stayinc.

team: TVT stedenbouw en landschap, ecoloog Gijs Meijer



	open bosjes	dichte bosjes	mantel en zoom	klimplanten en struiken	bloemenweide	bloemenborders	klimplanten en struiken	mantel en zoom
bomen:	winterlinde fladderiep zoete kers	ruwe berk boswilg veldesdoorn	wilde lijsterbes vlier gewone vogelkers	hedera wilde kamperfoelie wilde bosrank	bloemrijk grasland: muskuskaasjeskruid margriet karthuiser anjer beemdooievaarsbek knoopkruid zandblauwtje gewone rolklaver	kruiden: slangekruid prachtigklokje muskuskaasjeskruid grasklokje grote kattenstaart veldslalie wilde majolein bieslook		
struiken:	spokehout meidoorn rode aalbes	hazelaar rode kornoelje wilde kardinaalmuts	sleedoorn hondroos bittere wilg	gele kornoelje meidoorn kruipwilg	kruiden (half)schaduw: ruig klokje dagkoekeksbloem donkere ooievaarsbek vingerhoedskruid kleine maagdenpalm wilde akelei			
kruiden:	lage ereprijs groot kaasjeskruid koninginnekruid	maarts viooltje salamonzegel bosandoorn	lange ereprijs groot kaasjeskruid koninginnekruid					
noord								
oost								
zuid								
west								



Legenda:

☆ voortplanting	bos	veld	akker & erf
○ vocht	bos en bosrand	bos en bosrand	akkers en fruitboomgaarden
● voedsel	klimaatbosjes	klimaatbosjes	bloemrijke akkerranden en solitaire fruit en noten bomen
□ veiligheid	struweel	struweel	border met akkerkruiden en moestuin
--- verbinding	klimplanten en struiken	klimplanten en struiken	klimplanten en kruiden daken

Species Legend:

eekhoorn	citroen vlinder	gierzwaluw	egel
grote bonte specht	grote klokjesbij	huismus	regenworm
koolmees	vleermuis	gaai	

N

DJEPT, VELDHOVEN
 opdrachtgever: Gemeente Veldhoven, Woonbedrijf en Stayinc.
 team: TVT stedenbouw en landschap, ecoloog Gijs Meijer



CULTUURHISTORISCH EN NATUURINCLUSIEF
RUSTENBURGSTRAAT
opdrachtgever: Trudo
team: Marianne de Vries, Jeroen Soontjes, van Helvoirt



DOELSOORTEN

- eekhoorn
- grote bonte specht
- gierzwaluw
- citroen vlinder
- grote klokjesbij
- egel
- huismuis
- koolmees
- vleermuis
- regenworm
- insecten

WATERBEHEER

- 1 waterretentie
- 2 waterberging
- 3 bomen plan
- 4 meerjarige diepgewortelde inheemse vegetatie

BODEM VERBETERING

- 5 hernieuwbare materialen
- 6 schimmelnetwerk
- 7 groen beheer
- 8 bladeren laten liggen
- 9 stimuleren bodem leven

LUCHT KWALITEIT

- 10 luchtzuivering
- 11 co² opslag
- 12 verminderen hittestress
- 13 gezonde materialen
- 14 damp open bouwen

FLORA & FAUNA

- 15 stimuleren biodiversiteit
- 16 nest en schuilplekken
- 17 inheems vegetatie plan
- 18 groen overgangen
- 19 faciliteren habitat eisen voor doelsoorten

GROEN BELEVING

- 20 kans openbaar gebied verbeteren
- 21 seizoen rond kwalitatief groen
- 22 zicht op groen
- 23 collectieve buitenruimte
- 24 prettig klimaat openbare ruimte

BIO BASED WONING

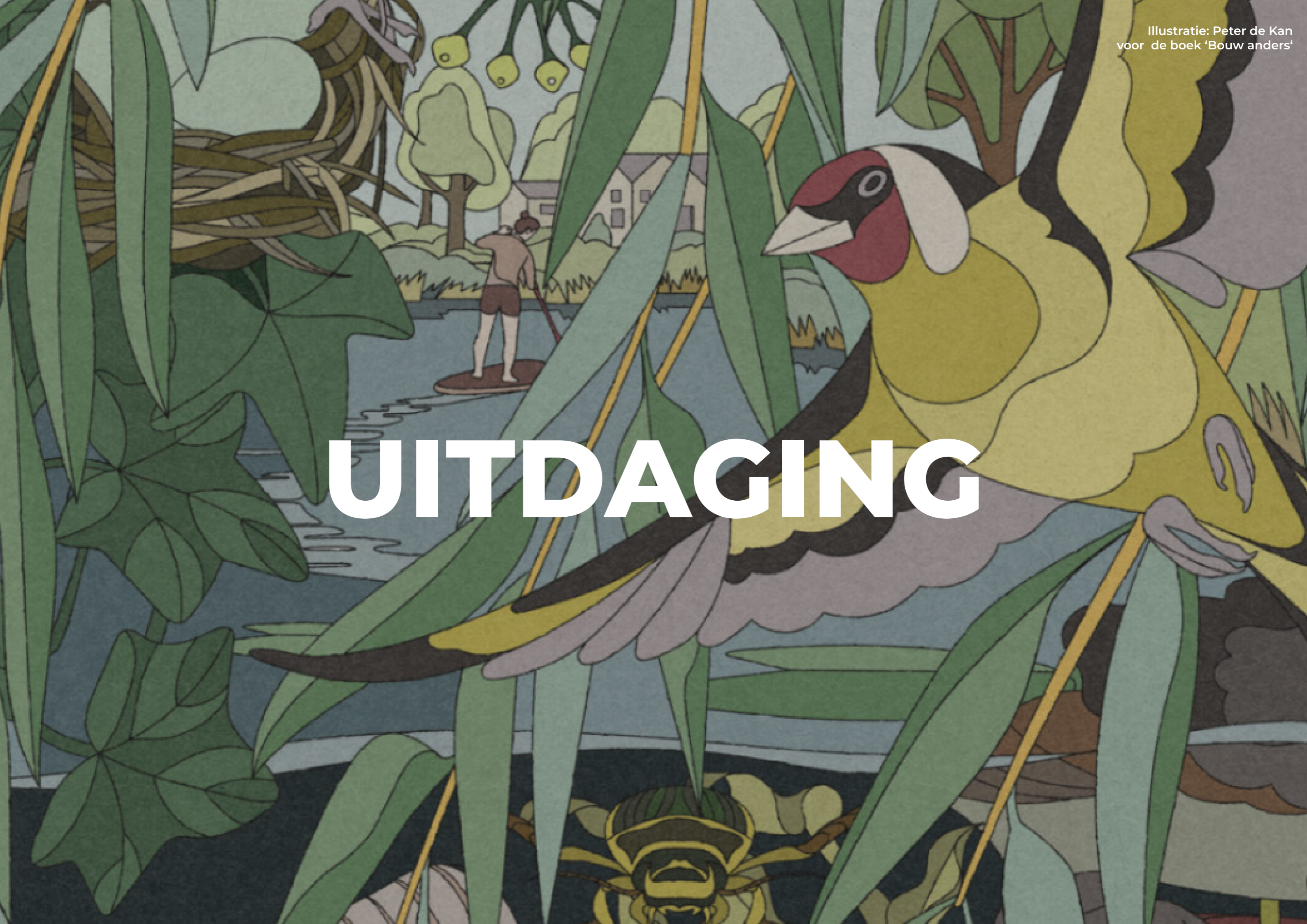
- 25 kalkhennep gevel
- 26 leemstenen gevel
- 27 rietdak
- 28 vlas isolatie
- 29 stropanelen bouwstelsel

FOERAGEERGEBIED ELEMENTEN

- ☆ voortplanting
- vocht
- voedsel
- veiligheid
- + verbinding

RUSTENBURGSTRaat, EINDHOVEN
opdrachtgever: Trudo

UITDAGING



Iedereen snapt dat we vergroening en klimaatadaptatie moeten vastpakken.
Uitdaging is mate waarin. Hoever mogen/kunnen we gaan.
De reden en motivatie moet intrinsiek zijn. Maar is soms opportunistisch.
Probleem is overdracht/ vasthouden aan ambities door gehele proces.

Wat is er nodig:

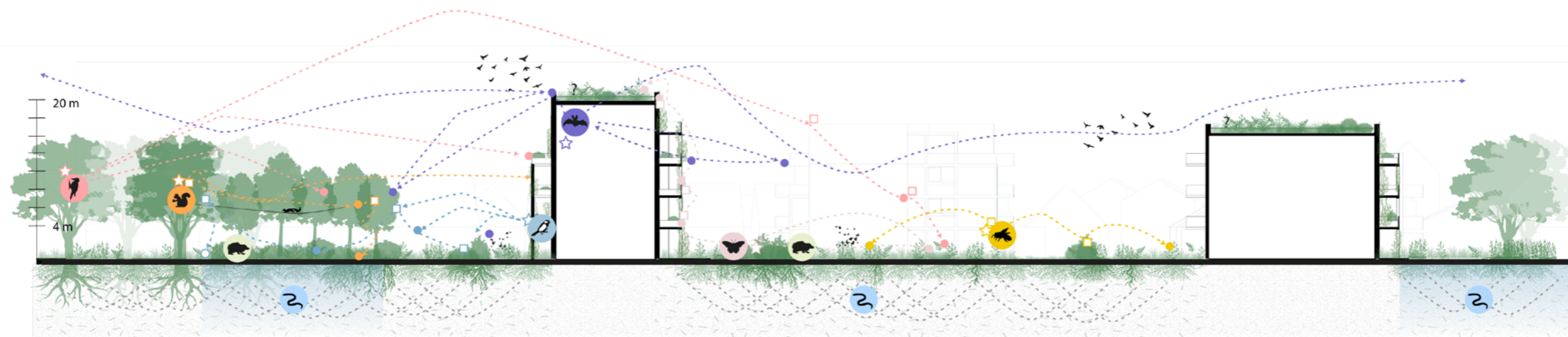
- brede draagkracht: politiek en de gehele keten
- Een intrinsiek gemotiveerde opdrachtgever
- Ontwerpers en ecooloog moeten vroeg genoeg betrokken zijn bij de ontwikkeling.
Zodat we bodem, water en ecologie kunnen laten spreken en bepalen. Dan hebben we de meeste impact
- Iedereen in het proces laten begrijpen waarom we doen wat we doen. Van opdrachtgever, ontwerpende partners, gebruiker, tot aannemer.
-
-



ECOLOGIST ALS ONDERDEEL VAN DE PARTICIPATIE



BEWUST OMGAAN MET ECOLOGIE IN ONTWERPEN

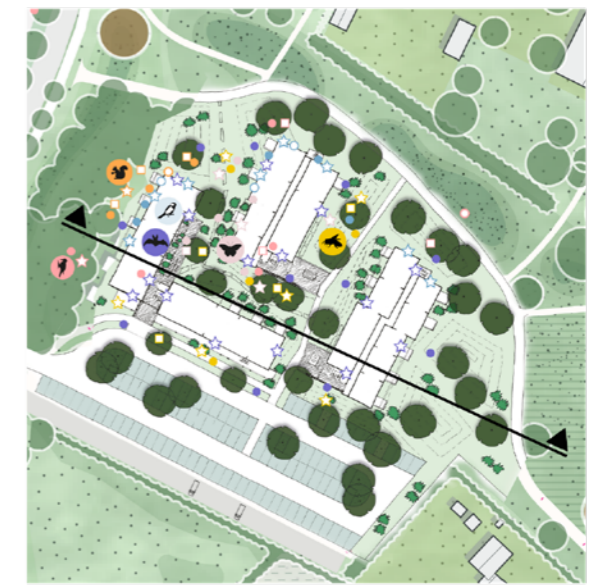


bos veld

	open bosjes	dichte bosjes	mantel en zoom	klimplanten en struiken	bloemenweide	bloemenborders	klimplanten en struiken	mantel en zoom
bomen:	winterlinde fladderiep zoete kers	ruwe berk boswilg veldedoorn	wilde lijsterbes vlier gewone vogelkers	hedera wilde kamperfoelie wilde bosrank	bloemrijk grasland: muskuskaasjeskruid margriet karthuiser anjer beemdoeivaarsbek knoopkruid zandblauwtje gewone rolklaver	kruiden: slangekruid prachtigklokje muskuskaasjeskruid grasklokje grote kattenstaart veldslalie wilde majolein bieslook		
struiken:	sporkhout meidoorn rode aalbes	hazelaar rode kornoelje wilde kardinaalmuts	sleedoorn hondroos bittere wilg	gele kornoelje meidoorn kruipwilg				
kruiden:	lage ereprijs groot kaasjeskruid koninginnekruid	maarts viooltje salamonzegel bosandoorn	lange ereprijs groot kaasjeskruid koninginnekruid		kruiden (half)schaduw: ruig klokje dagkoekeksbloem donkere ooievaarsbek vingerhoedskruid kleine maagdenpalm wilde akelei			
noord								
oost								
zuid								
west								

- eekhoorn
- citroen vlinder
- gierzwaluw
- egel
- grote bonte specht
- grote klokjesbij
- huismus
- regenworm
- koolmees
- vleermuis
- gaai

- Legenda:**
- voortplanting
 - vocht
 - voedsel
 - veiligheid
 - verbinding
 - bos**
 - bos en bosrand
 - klimaatbosjes
 - struweel
 - klimplanten en struiken
 - veld**
 - bos en bosrand
 - klimaatbosjes
 - struweel
 - klimplanten en struiken
 - akker & erf**
 - akkers en fruitboomgaarden
 - bloemrijke akkerranden en solitaire fruit en noten bomen
 - border met akkerkruiden en moestuin
 - klimplanten en kruiden daken



DJEPT, VELDHOVEN

continue ecologie het verhaal laten vertellen



AANDACHT VOOR UITVOERING



PUUR, EINDHOVEN

integrale gebiedsontwikkeling, uitgaan van water, bodem, ecologie, CLT bouw. Leg gebruikers uit waarom, wat ze zelf kunnen bijdragen



GEBRUIKERS MEENEMEN



samen verder
ontwikkelen aan
**REGENERATIEF
ONTWERPEN**

Illustratie: Peter de Kan
voor de boek 'Bouw anders'

LET'S TALK

FAAMARCHITECTS

bezoek: Nachtegaallaan 13M



mail: info@faamarchitects.nl



of bel: +31(04) 296 33 96