

👁️ **Gedurfd duurzaamheid** Alles wat we eenmaal gebruiken verdient een tweede leven • Bajes Kwartier • Haarzicht • CROSSOVER • Merwede 🌳 **Healthy Urban Living & Working** Levenslang mag van ons best langer duren • Bajes Kwartier • World Trade Center Utrecht • Landgoed Wickevoort • The Student Hotel 🧶 **Inclusieve stad** Plekken waar mensen zich verbonden mee voelen • B'Mine@Overhoeks • Tuinhof • Newport Nesselande Kopenhagen • Summertime 🌞 **Stad- en gebiedmaker** • Stad maken is meer dan stenen stapelen • De Zalmhaven • Schalkwijk • Hoog Dalem • Amstelkwartier ❤️ **Gelukkig leven** Waar we gelukkig van worden – en hoe • NPD Welkom Talent! • Merici • Nieuw Overbos • Cruquiuswerf • 👁️ **Gedurfd duurzaamheid** • Alles wat we eenmaal gebruiken verdient een tweede

leven • Bajes Kwartier • Haarzicht • CROSSOVER • Merwede • 🌳 **Healthy Urban Living & Working** Levenslang mag van ons best langer duren • Bajes Kwartier • World Trade Center Utrecht • Landgoed



Wickevoort • The Student Hotel 🧶 **Inclusieve stad** Plekken waar mensen zich verbonden mee voelen • B'Mine@Overhoeks • Tuinhof • Newport Nesselande

Kopenhagen • Summertime 🌞 **Stad- en gebiedmaker** Stad maken is meer dan stenen stapelen • De Zalmhaven • Schalkwijk • Hoog Dalem • Amstelkwartier ❤️ **Gelukkig leven** Waar we gelukkig van worden – en hoe • NPD Welkom Talent! • Merici • Nieuw Overbos • Cruquiuswerf 👁️ **Gedurfd duurzaamheid** Alles wat we eenmaal gebruiken verdient een tweede leven • Bajes Kwartier • Haarzicht

Daktuin project Imagine Rotterdam

J. Krijnen

14 november 2023

Projectgegevens



Nieuwbouwproject Imagine

- 162 koopappartementen
- 133 huurappartementen
- 1.600 m² commerciële plint
- start bouw oktober 2021
- eindoplevering juni 2024
- Hoofdaannemer: BAM/Heijmans
- Architect: Barcode

Impressiebeelden project



Impressiebeelden project



Impressiebeelden project



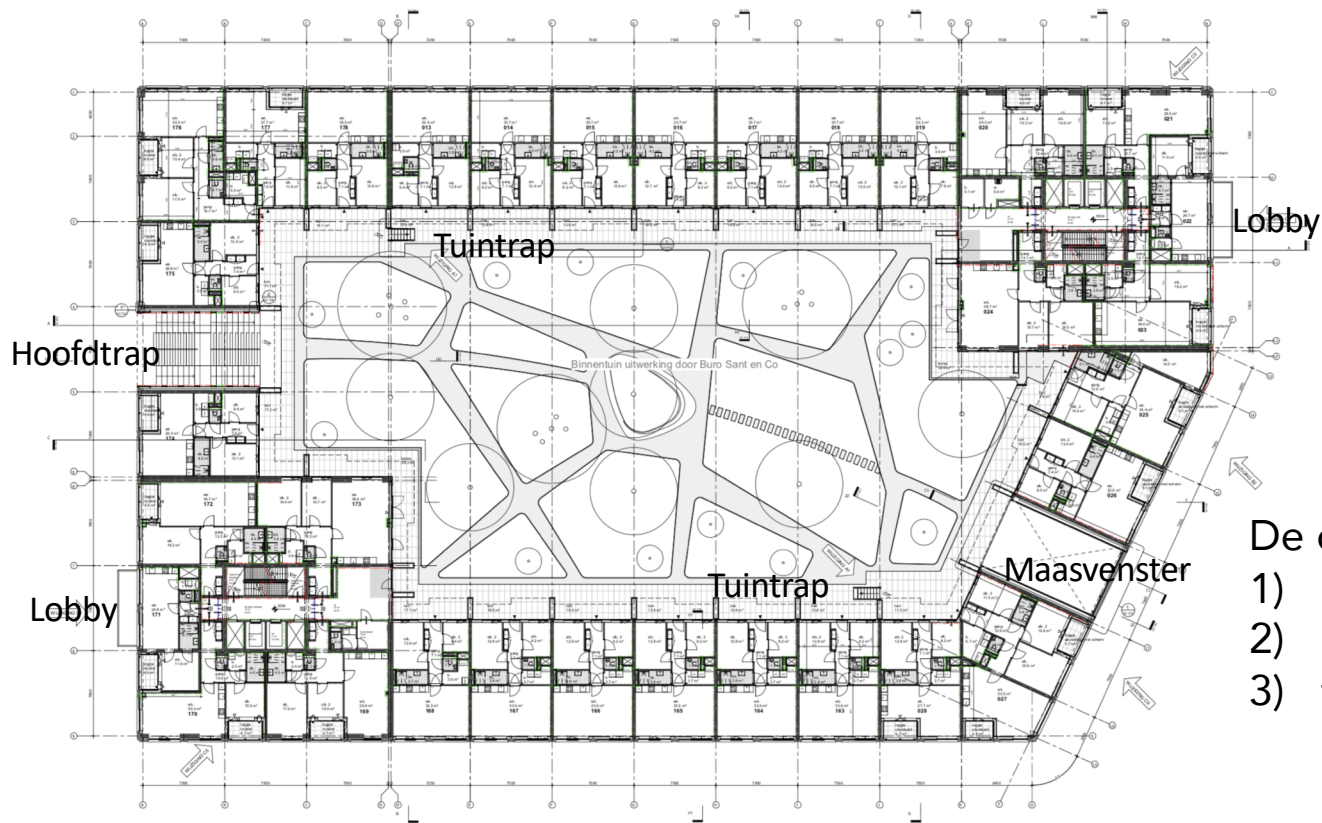
Impressiebeelden project



Impressiebeelden project



Toegankelijkheid daktuin (2^e verdieping)



- De daktuin is toegankelijk via:
- 1) hoofdtrap met poort LoZ
 - 2) lift en trappenhuis lobby's
 - 3) tuintrappen

Doorsnede binnentuin

DO
S-301

28.09.2020
DEFINITIEF-ONTWERP
Parkstad Zuid Rotterdam | Doorsnede AA'

Schaal 1:100
Hoogtes zijn t.o.v. 0 peil gebouw

BURO SANTEN CO
LANDSCHAPS-ARCHITECTUUR

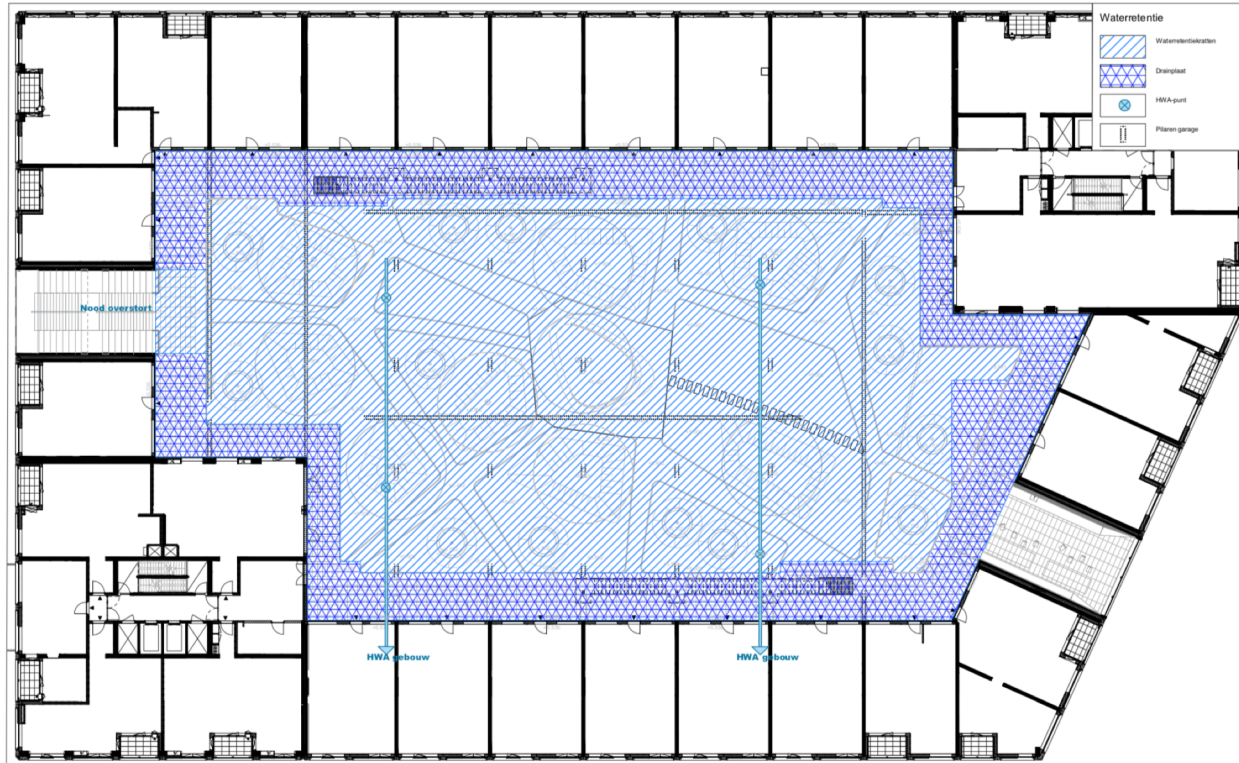


Retentielaag + noodafvoer

DO
P106

28-01-2022
Definitief Ontwerp
Parkstad Zuid Rotterdam | Retentielaag
Schaal 1:250

BURO SANTEN CO
LANDSCHAPSARCHITECTUUR



Schaduwanalyse beplanting

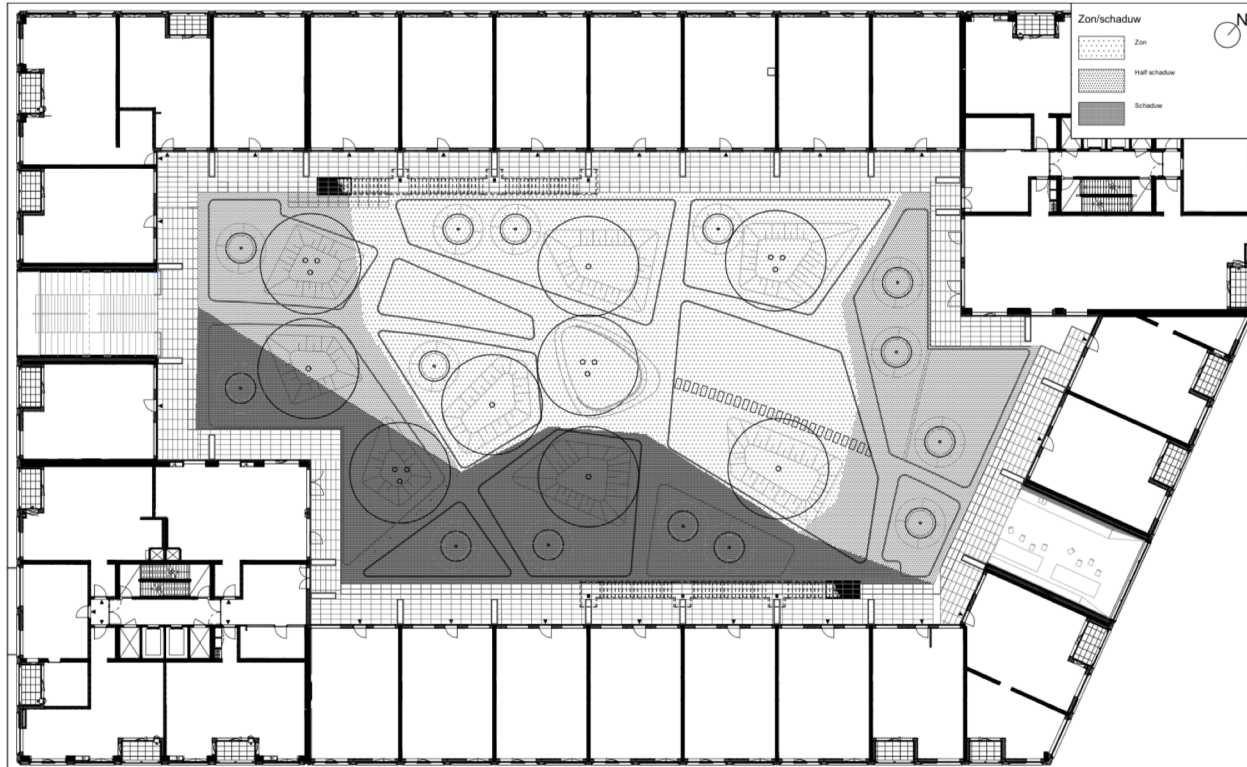
DO
P107

28-09-2020
Definitief Ontwerp

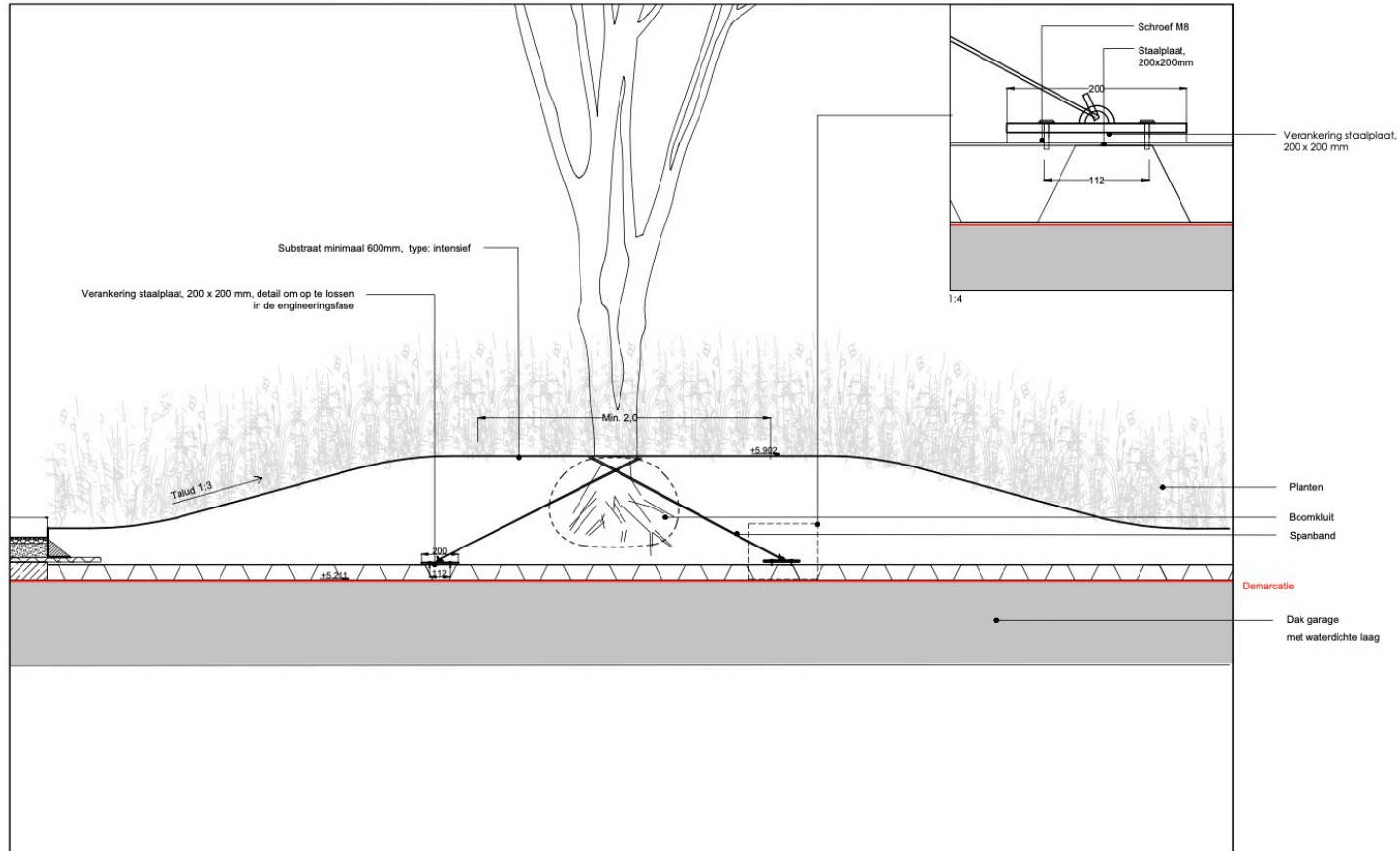
Parkstad Zuid Rotterdam | Schaduw analyse

Schaal 1:250

BURO SANT EN CO
LANDSCHAPARCHITECT EN



Detail opbouw daktuin



Detail opbouw daktuin

DO
B - 02

27.01.2022
DEFINITIEF ONTWERP

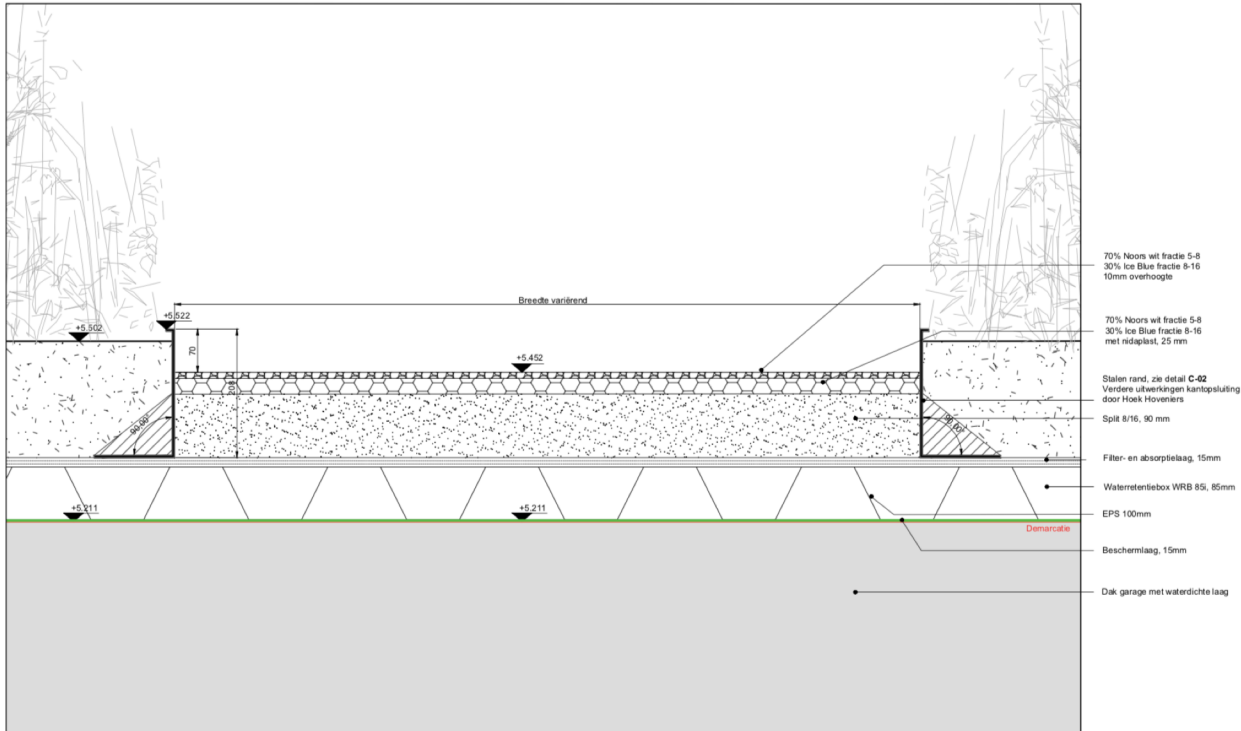
Parkstad Zuid Rotterdam | Lagen opbouw pad op krattensysteem

Schaal 1:5

BURO SANT EN CO
LANDSCHAPSARCHITECTUUR

Alle technische details worden gecontroleerd door aannemer.
Er moet een mock-up van de staalrand gemaakt worden die ter goedkeuring aan Buro Sant en Co wordt aangeboden

Hoogtes zijn t.o.v. 0 peil gebouw



Foto's stand van het werk



Foto's stand van het werk



Projectinformatie daktuin

Oppervlakte daktuin:	2.400 m ²
Capaciteit waterberging daktuin:	180 m ³ (retentiekratten h=85 mm)
Noodafvoer:	4 standleidingen ø 160 mm + hoofdtrap
Kosten per m ² :	€ 240,--/m ² daktuin (prijspeil heden)
Oplevering daktuin:	Juni 2024
Landschapsarchitect:	Sant & Co (Den Haag)
Tuinaannemer:	Hoek Groen (Voorhout)

Beheer daktuin

-
- Bij oplevering overdracht aan VVE
 - Instructie en documentatie aan VVE
 - Geen bewateringssysteem
 - Kosten jaarlijks onderhoud € 17.000,-- exclusief BTW (€ 60,-- p.j. / app)

Aandachtspunten (Do's and Don'ts)

1. Vroegtijdig nadenken over budget, gewenste functies, uitstraling en beheer.
2. In AO-fase (VO) reeds landschapsarchitect en daktuinaannemer in bouwteam.
3. Maatvoering en details in AO-fase vaststellen (overgang bouwkundig werk).
4. Meerdere noodafvoersystemen toepassen.
5. Duidelijke demarcatie maken tussen werkzaamheden aannemers.
6. Kostenbesparingen in opbouw retentie, hoeveelheid verharding, afwerkingen.
7. Kostenbesparing door standaardisatie tuinelementen.
8. Inzage in open begroting daktuinaannemer.
9. Verzekerde daktuingarantie tussen dakdekker en tuinaannemer aandachtspunt.
10. Instructie en overdracht aan VVE.

Inspiring Space

