

atriensis

projecten

Woningcorporaties en de MIA/VAMIL
Thomas Pelgrim, adviseur duurzaamheid

Dinsdag 12 maart 2024

1

Atriensis

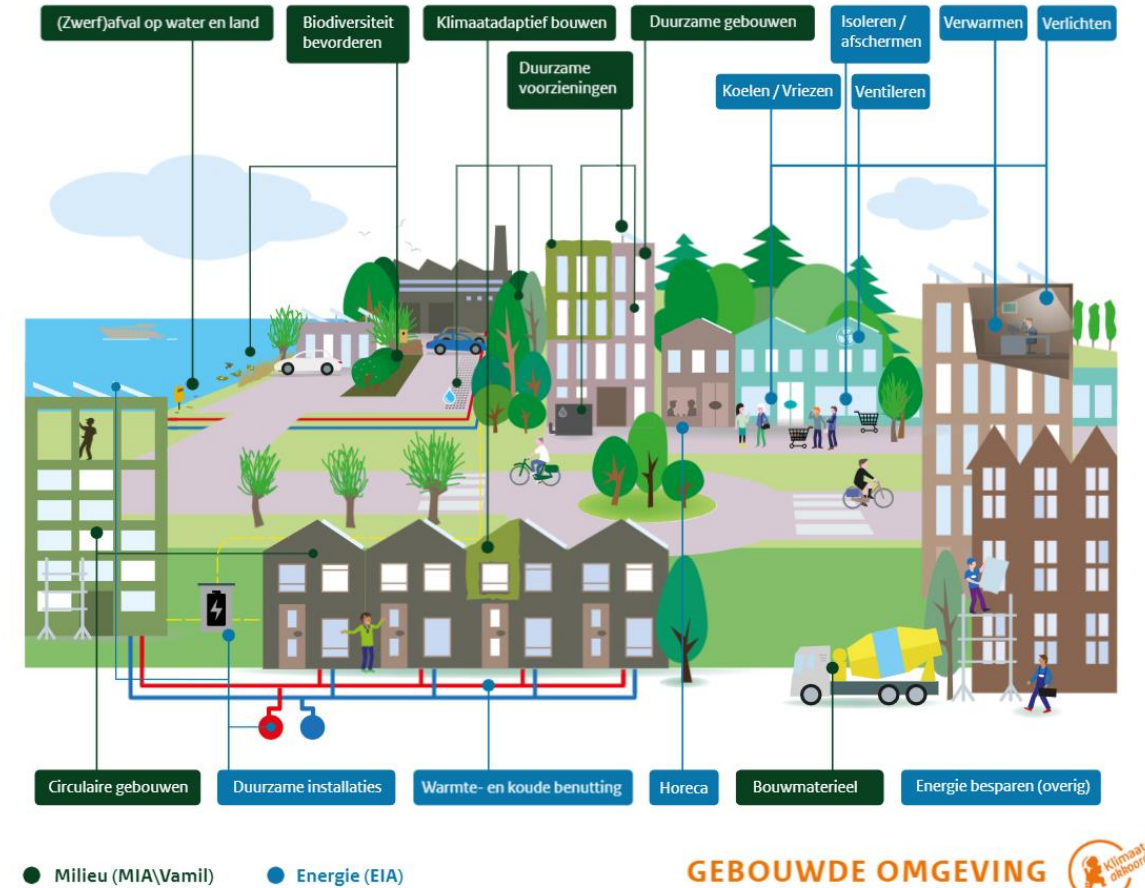
- [Atriensis](#): opzichter van de woning (2006)
- Verduurzamingsvragen 150 corporaties
- Atriensis data, Atriensis projecten, Atriensis innovatie
- Marktleider met 120 collega's
- Amstelveen, Eindhoven, Zwolle
- Ons team gericht op:
 - Subsidieadvies en ontzorgen
 - Ervaring met MIA circulaire woning
 - › 2022 eerste aanvragen



Inhoud

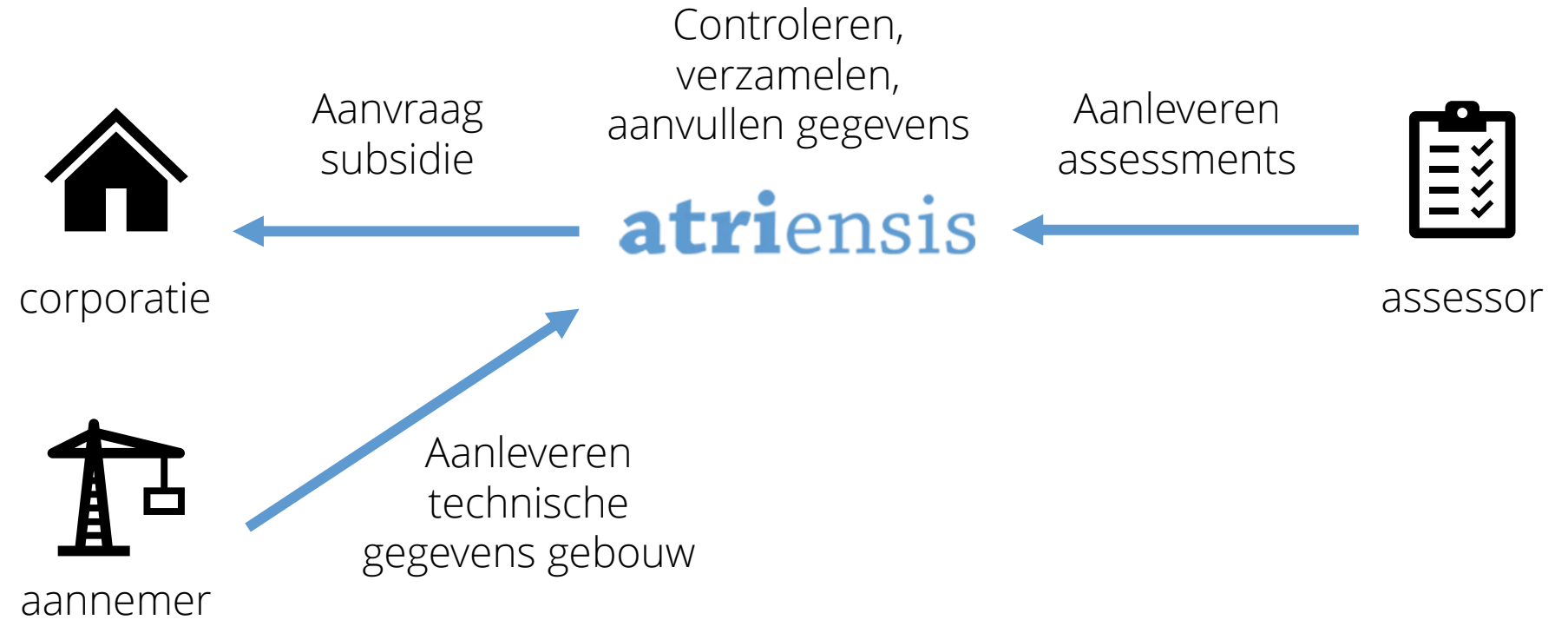
- Ervaringen 2023
- Ervaringen 2024
- Tips
- Handige websites

3



Ervaringen 2023

- Onze rol



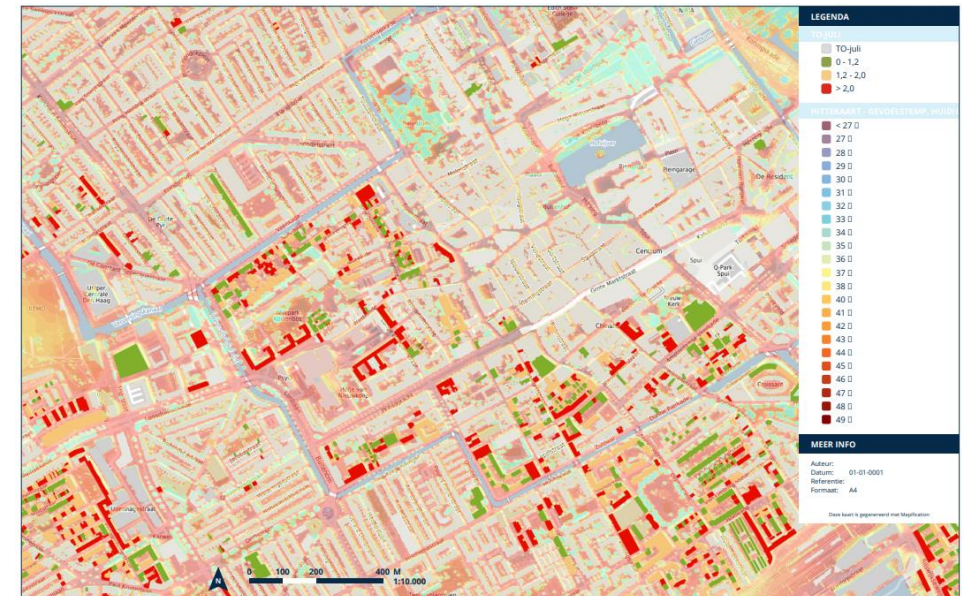
Ervaringen 2023

- Verschillende fases, laatste december 2023
- Meeste biobased (houtskelet), nu controle op demontabiliteit



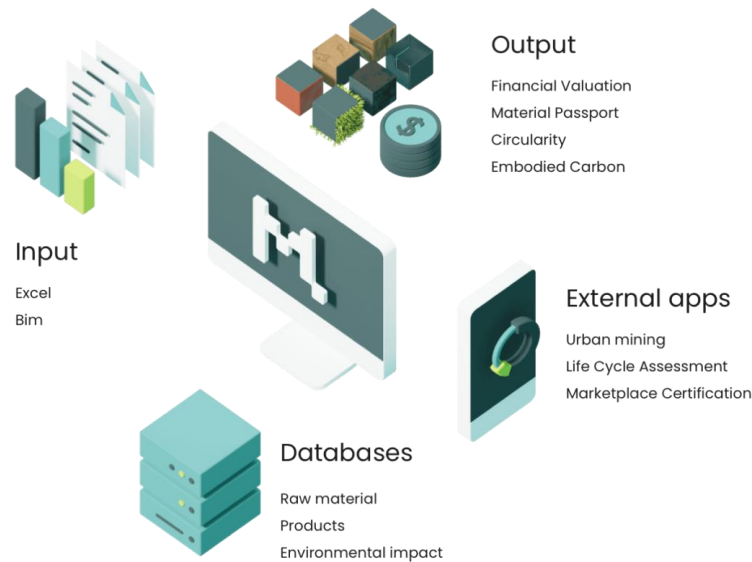
Ervaringen 2023

- Klimaatadaptatie: vanuit risico's voor wateroverlast en hittestress bij corporatie
- Veel groene daken en gevels
- Wie maakt de kosten? Corporatie / gemeente? Belangrijk voor aanvraag. Vooral bij Wadi's en vergroenen bestaand terrein



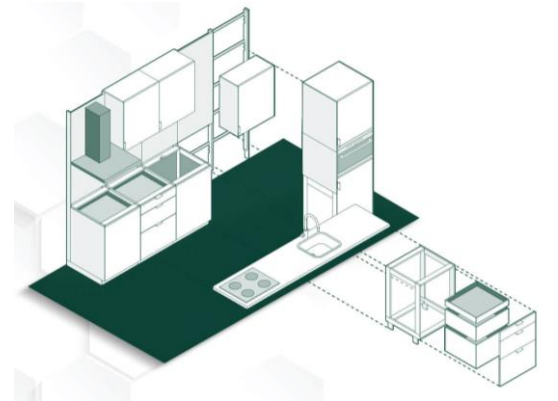
Ervaringen 2023

- Materialenpaspoort
 - Geen standaardisatie
 - Onduidelijkheid en moeite bij corporatie om zelf op te stellen
 - Uitbesteed aan externen en/of vooruitgeschoven naar opleverassessment



Nieuwe ontwikkelingen 2024

- Subsidie klimaatadaptatie: merken weinig verschil
 - flora-fauna maatregelen zoals nestkasten combineren in één aanvraag
- Wegvallen losse maatregelen circulariteit
 - Circulaire keukens, deuren, tapijt, etc.
 - Voorheen weinig tot geen aanvragen voor, alleen circulaire keukens
 - Circulaire gevels: merken weinig situaties op. Hoe merkt u dit?

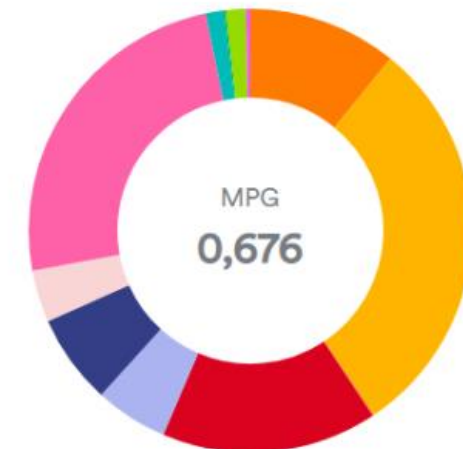


Nieuwe ontwikkelingen 2024

- Circulaire nieuwbouw: meeste aanvragen
 - €0,50/m²/jaar was goed te behalen, maar €0,40 of soms €0,38 is lastiger
 - Slechts deel van gebouw voldoet vaak
 - Meer conceptwoningen getest op losmaakbaarheidsindex: behoefte externen voor berekenen van index

Bijdrage aan **alle elementen** in MPG

ALLE ELEMENTEN



Tips

- Let goed op de deadlines en begin op tijd met verzamelen gegevens
- Overeenkomst met aannemer ondertekend?
 - Binnen 3 maanden subsidie aanvragen
 - › Nodig: kosten en kopie overeenkomst
 - Binnen 3 maanden na aanvraag: validatie ontwerpassessment
 - › Nodig: MPG, volumeberekening, certificaat hout, externe assessor, plan materiaalpaspoort
- Op voorwaarden subsidie actief selecteren of opnemen in aanneemovereenkomst

Tips

- Let op de maximale staatsteun die je kan krijgen
- Netto voordeel, niet meer dan 40% van meerkosten
- Netto voordeel helpt met bouwende partij haalbare business case voor te stellen
- Steeds scherpere voorwaarden per jaar, kijk of projecten nog in eind 2024 kunnen starten



Handige websites

- [Circulairbouwweconomie.nl](https://www.circulairbouwweconomie.nl)
 - Conceptwoningen met informatie t.b.v. subsidie
- <https://www.breeam.nl/experts-en-assessoren>
 - BREEAM assessor voor assessments
- [GPR Gebouw Assessoren - GPR software](#)
 - GPR assessor voor assessments
- [BouwkostenKompas | Homepage](#)
 - Voor kengetallen "traditionele" woningen

12



Vragen?

Thomas Pelgrim

Atriensis Projecten

06 36473416

t.pelgrim@atriensis.nl

www.atriensis.nl