

## KANSEN VOOR NATUURINCLUSIVITEIT - BIODIVERSITEIT IN DE OMGEVING

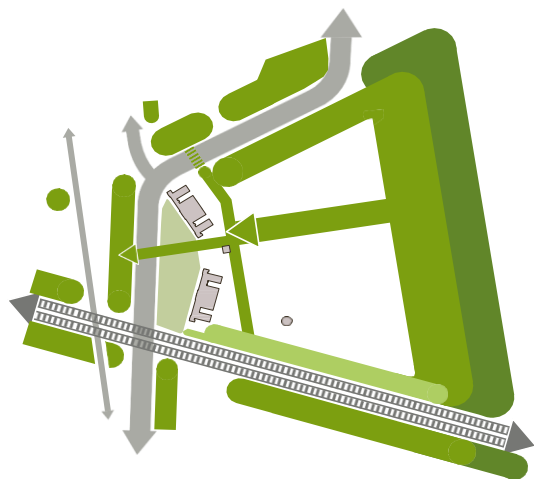


Uitsnede biomorfologische kaart  
Ede



### **Biodiversiteit / schakel in het grotere geheel**

- per deel ambassadeursoorten genoemd
- kazerneterreinen bijzonder voor soorten die zowel bosgebieden als stadsranden als leefgebied gebruiken
- voor WFC is hooibeestje ambassadeur, samen met aantal vogels en vleermuizen en anderen



hoofdgroenstructuur van het WFC en de omgeving



verspreide soorten aansluitend aan de randen



groen raamwerk van het WFC

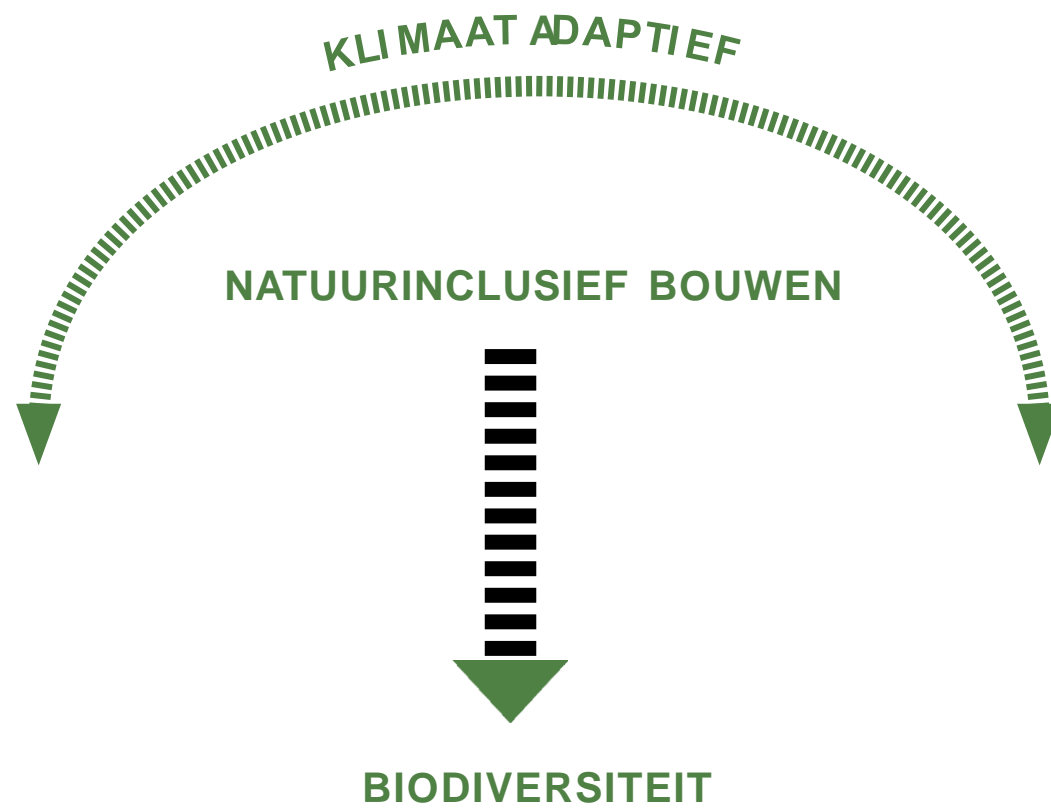


groen raamwerk van het WFC

**WFC op vier schaalniveaus / verbindend, versterkend, variërend en complementair**

- centrale as belangrijke 'aanvoerroute' voor biodiversiteit naar de stad, verbindend
- speciale aandacht voor de randen: kwetsbaar en kansrijk, versterkend
- raamwerk koppelt randen en brengt variatie, variërend
- gebouwen en bouwvelden vullen variatie aan, complementair





# Thema's

FAUNA	voedsel nestgelegenheid aantrekkelijk verblijf
FLORA	inheems / lokaal divers aantrekkelijk voor gewenste dieren
VOEDSELLANDSCHAP	volle grond bakken orientatie - noord/zuid/oost/west
WATERHUISHOUDING	wateropvang / berging / hergebruik verkoeling aantrekkelijk voor gewenste dieren
MATERIALISATIE	recycling biobased veilig en functioneel
HITTESTRESS	aanwezigheid water groene daken loofbomen
FIJNSTOF	bomen / heesters dak en gevelbegroeiing
ENERGIE	wind zon
AFVAL	groenafval keukenafval

# Visie

## VELUWE

2

De landschappelijke, ecologische en recreatieve kwaliteiten van de Veluwe worden via het WFC de stad in getrokken. De Veluwe is altijd en overal voelbaar. Het Veluwelandschap vormt een robuuste drager van de flexibele manier van ontwikkelen. Er wordt zorgvuldig omgegaan met de bestaande groene waarden. De ecologische functionaliteit van het gebied wordt optimaal gebruikt om de verbinding tussen Veluwe en stad te behouden en te versterken. Door natuurinclusief ontwerp wordt biodiversiteit gestimuleerd binnen het stedelijk milieu.

## INNOVATIE & INTERACTIE

3

Innovatie en interactie worden door programma en ruimtelijk ontwerp gestimuleerd en gefaciliteerd. Menging van functies zorgt voor levendigheid, sociale veiligheid en diversiteit. Er is ruimte voor debat over alle facetten van voedsel. Bedrijven werken samen, ook met consumenten en bewoners. Gebruikers worden betrokken bij de inrichting van het gebied.

## FOOD

1

Alles draait om voedsel op het WFC. Bij het wonen, werken, recreëren en verblijven wordt voedsel geproduceerd, geproefd en/of beleefd. Experimenten worden gestimuleerd, waardoor het WFC een hotspot is voor voedselpioniers en een toonaangevend voorbeeld van innovatie, duurzaamheid en gezondheid in alle aspecten van de voedselkringloop. Een proeftuin, letterlijk en figuurlijk. Dit wordt ruimtelijk zichtbaar gemaakt in vernieuwende (landschaps)architectuur en stedelijke typologieën. De Experience is het foodicoon en beelddrager van het gebied.

## GASTVRIJ & HOOGWAARDIG

6

Iedereen is welkom (alle generaties, consument, ondernemer, bewoner, toerist, enz.) en kan het voedselpark WFC beleven, zien en proeven. Het terrein en de gebouwen zijn toegankelijk, transparant, uitnodigend en hebben een menselijke maat. De uitstraling is verzorgd en hoogwaardig. Het gebied heeft internationale allure. Het is optimaal ingericht voor voetgangers en fietsers, de auto is te gast.

## DUURZAAM

4

Een ieder die in dit gebied ontwikkelt, bouwt, werk, woont en/of tijdelijk verblijft, gaat een bijdrage leveren aan een duurzaam WFC. Richtinggevend hierbij is de separate duurzaamheidsvisie die voor de gebiedsontwikkeling is opgesteld. Voor de thema's energie, duurzame mobiliteit, klimaatadaptatie en circulaire economie zijn hierin randvoorwaarden en kansen geformuleerd.

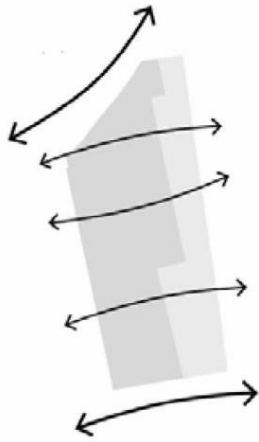
## MILITAIR VERLEDEN

5

Van gesloten enclave tot publiekstrekker. Cultuurhistorische gebouwen en structuren spelen een prominente rol in het landschappelijke raamwerk. De historie vormt een inspiratiebron voor toekomstige ruimtelijke inrichting en bebouwing. De kazernes zijn het gezicht van het gebied in combinatie met het nieuwe foodicoon.

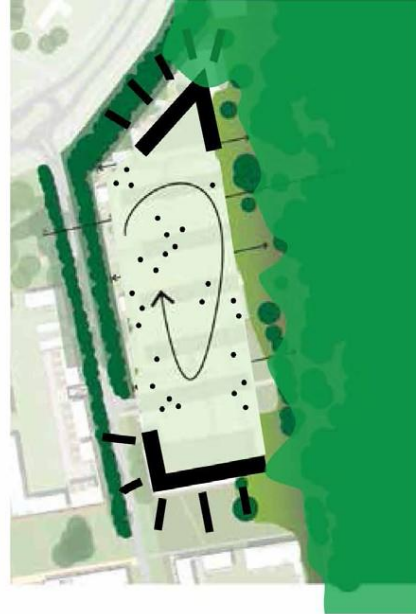


## VIER BOUWSTENEN VOOR HOOFDOPZET



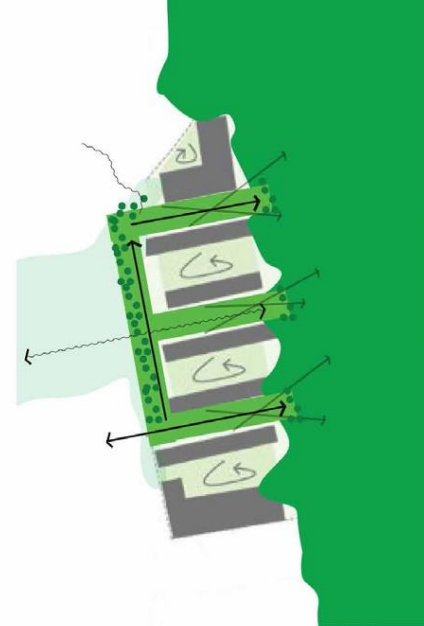
### Verbinding leggen

Oostwest verkavelingsrichting zorgt voor optimale verbinding tussen bos én WFC



### Optimaal profiteren van context

Hoogteaccenten markeren de Parklaan en centrale assen. Open veld omringd door bos vormt dienblad voor nieuwe woningopzet



### Natuurlijke kam tegen bosrand

Open wiggen brengen licht in het plan én organiseren constant zicht op bosranden, elke woning adres op WFC met zicht op bos



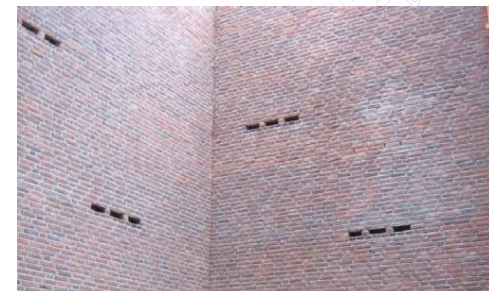
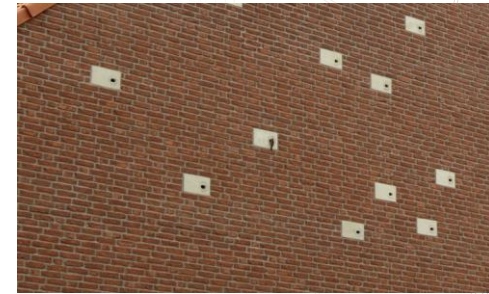
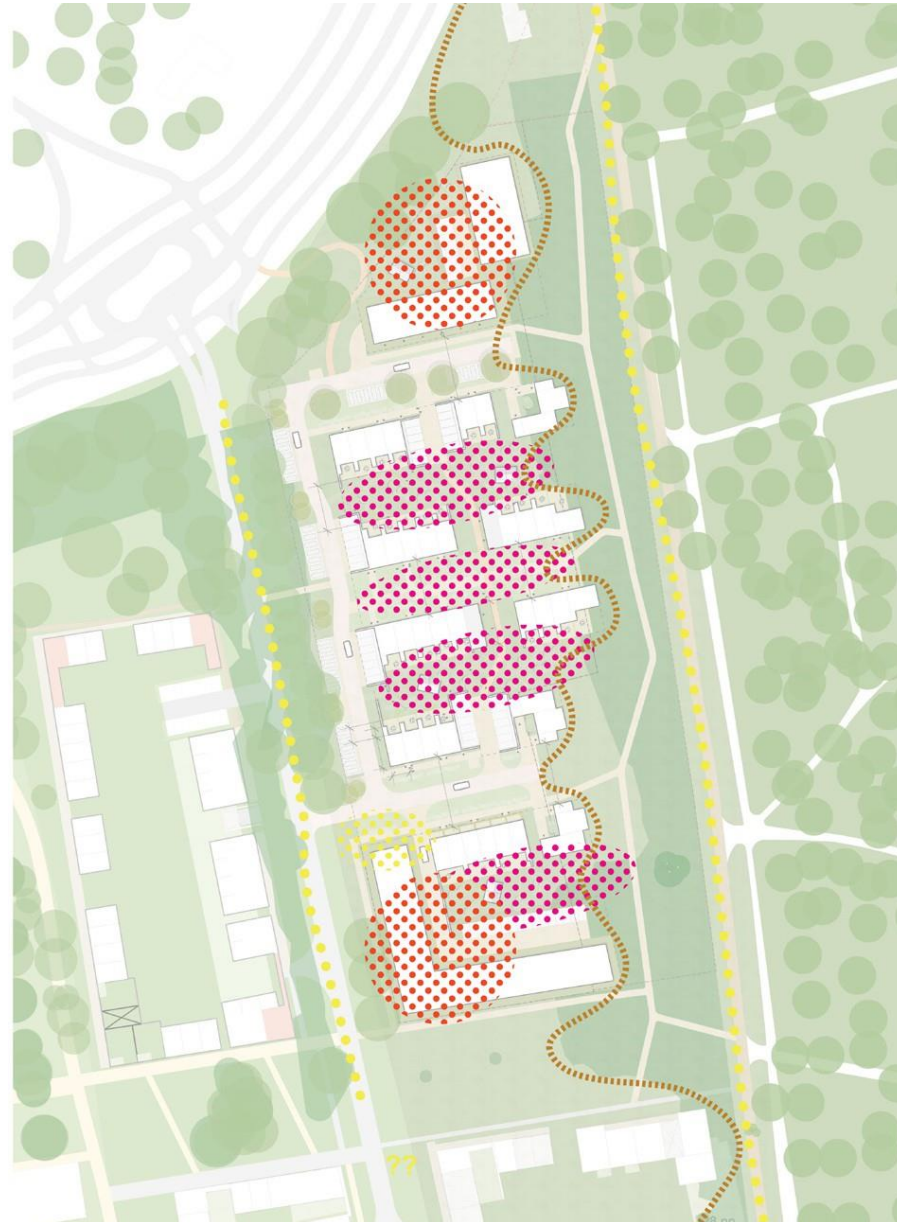
### Gecultiveerde hoven

Binnen gevarieerde binnentuinen ruimte voor variatie en expressie, altijd met zicht op Veluwe



# GROENE KRAAMKAMERS

-  kolonie vogels
-  kleine zangvogels
-  nestplekken vleermuizen
-  potentiële vleermuisroutes
-  vergroting leefgebied grondgebonden kleine zoogdieren









# GROENE GEVELS

## KLIMPLANTEN ZUID- EN WESTGEVEL



*Hedera helix* 'Goldheart'



*Hedera colchica* 'Sulpher Heart'



*Hedera colchica* 'Dentata Variegatie'



*Lonicera henryi* 'Copper Beauty'



*Clematis arandii*



*Actinidia chinensis*



*Akebia quinata*



*Ampelopsis glandulosa maximowiczii*



*Aristolochia durior*



*Clematis montana* 'Rubens'



*Parthenocissus quinquefolia*



*Periploca graeca*



*Vitis cognatiae*



*Wisteria sinensis* 'Prolific'



*Wisteria sinensis* 'Alba'

# BEPLANTING PLANTENBAKKEN

## PLANTENBAKKEN WEST- EN ZUIDGEVEL

### Westgevel - halfschaduw/zon



*Allium schoenoprasum* 'Forescate'

standplaats:  
halfschaduw/zon

bloeikleur:  
dieproze

bloeitijd:  
mei-jul

hoogte:  
35cm

extra:  
eetbaar



*Alchemilla sericata* 'Goldstrike'

standplaats:  
halfschaduw/zon

bloeikleur:  
goudgeel

bloeitijd:  
juni-aug

hoogte:  
35cm

extra:



*Campanula* 'EK Toogood'

standplaats:  
halfschaduw/zon

bloeikleur:  
donkerblauw

bloeitijd:  
juni-sep

hoogte:  
20cm

extra:  
eetbaar

### Zuidgevel - zon



*Salvia nemerosa* 'Blauhugel'

standplaats:  
zon

bloeikleur:  
midblauw

bloeitijd:  
mei-aug

hoogte:  
40cm

extra:



*Sideritis syriaca*

standplaats:  
zon

bloeikleur:  
lichtgeel

bloeitijd:  
juni-aug

hoogte:  
30cm

extra:  
halfwintergroen, eetbaar



*Satureja montana* 'Caerulea'

standplaats:  
zon

bloeikleur:  
zacht laveldeblauw

bloeitijd:  
aug-okt

hoogte:  
25cm

extra:  
wintergroen, eetbaar







# TUIN NOORD REFERENTIES GEBRUIK



TUIN NOORD IMPRESSIE TUIN



# TUIN NOORD REFERENTIES BEPLANTING

EETBAAR, SCHUILGELEGENHEID, DEELS GROENBLIJVEND



Prunus avium



Sorbus aucuparia



Malus sylvestris



Carpinus betulus - speelboom



Castanea sativa - speelboom



Deschampsia cespitosa



Frangula alnus 'Asplenifolia'



Amelanchier laevis



Corylus maxima 'Purpurea'



Sambucus nigra 'Laciniata'



Molinia caerulea 'Heidebraut'



Ulex europaeus



Genista Lydia



Mahonia japonica



Juniperus virginiana 'Grey Owl'



Stipa tenuissima 'Pony Tails'



Lonicera henryi 'Copper Beauty'



Vitis vinifera 'Bianca' en 'Johanitter'



Humulus lupulus 'Aureus'



Clematis vitalba

# TUIN NOORD REFERENTIES BEPLANTING



Solidago drummondii



Verbascum olympicum



Digitalis lutea



Salvia glutinosa 'Amber'



Corydalis ochroleuca



Echinacea 'Green Jewel'



Echinacea Harvest Moon



Achillea millefolium 'Terracotta'



Anethum graveolens



Cavalo nero



Foeniculum vulgare Giant Bronze



Agastache 'Summer Glow'



Brassica oleracea



Matricaria recutita



Tagetes tenuifolia



Calendula officinalis



Daucus carota 'Black Knight'



Doronicum pardalianches



Cephalaria gigantea



Dryopteris erythrosa

## MATERIALIZATIE - STRAATMEUBILAIR



Picknicktafels en banken  
Eco woods - Eese  
per tuin 2 tafels: 3 en 4m



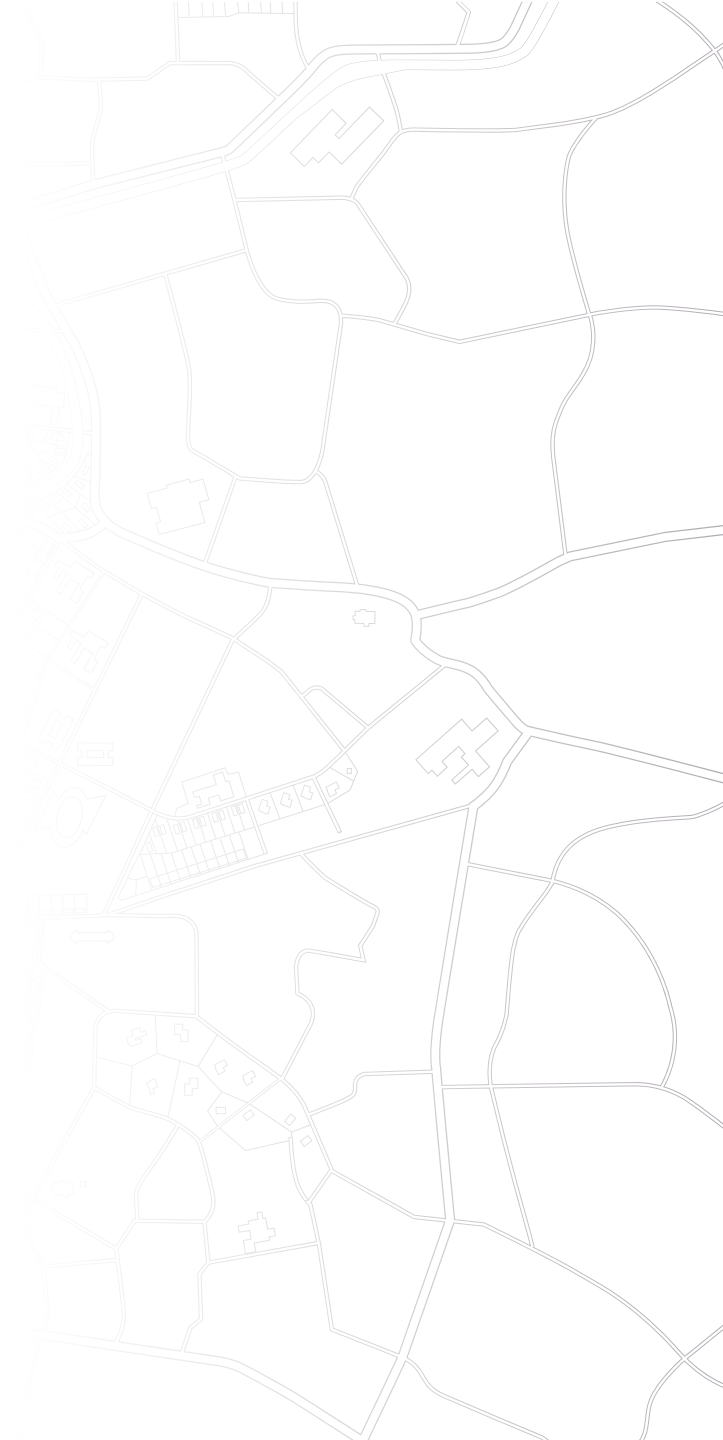
Compostbakken  
Chamberlain easy load  
tuin noord en zuid : 2x medium  
tuin bebo : 1x large



Houten pergola  
afmetingen volgens DWG,  
dimensionering afstemmen op  
architectuur  
tuin bebo



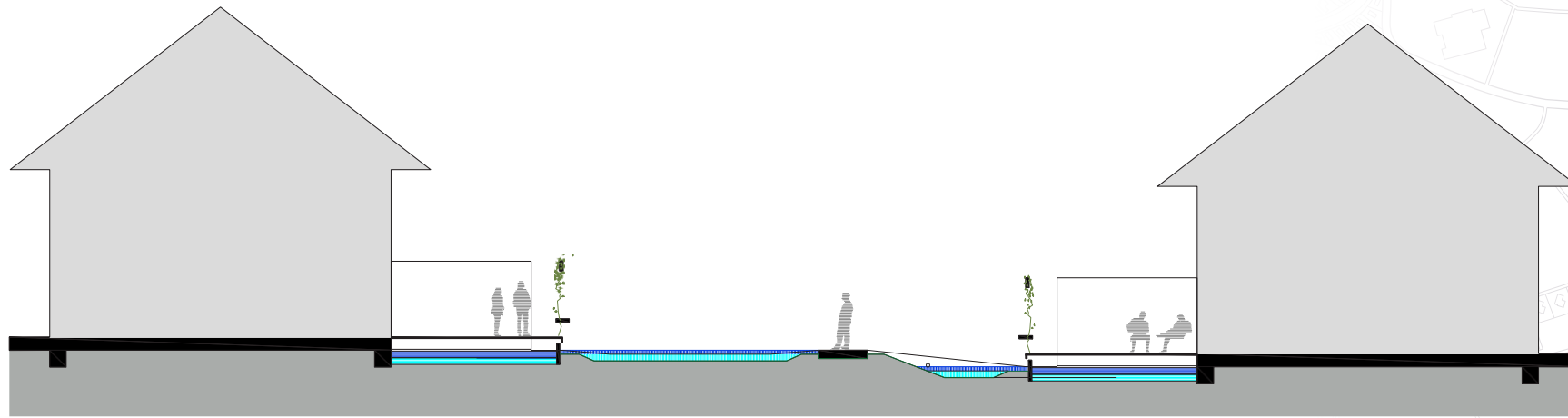
Insectenhotel  
Natuurmonumenten model Suraj  
plaatsing op zuidwand buurtschuur (tuin  
noord en zuid) en schanskorfwand tuin  
bebo



# TUIN NOORD WATERBERGINGSVLAKKEN



# TUIN NOORD- PRINCIPE DOORSNEDEN WATERBERGING





















# SITUATIE

Het plangebied, veld G bevindt zich op het noordelijk deel van WFC. Het wordt begrensd door het voedselbos aan de oostzijde, de centrale as aan de zuidzijde, de ontsluitingsweg in het westen en het stormbaanbos in het noorden.

Het plangebied valt in twee delen uiteen: de garage en hiertegenaan een appartementencomplex over 6 lagen met een galerijontsluiting aan het binnenhof.

De visie op de inrichting van de buitenruimte richt zich op beide delen, de uitwerking in het beplantingsontwerp wordt hier afzonderlijk toegelicht, eerst het appartementencomplex en hierna de P- garage.

PLANKAART: STEDENBOUWKUNDIGE HOOFDSTRUCTUUR

-  Plangrens
-  Bestaand groen
-  Nieuw groen
-  Bestaande steilrand
-  Bestaande bebouwing
-  Stormbaanelementen
-  Appelpaats met vlaggenmast
-  Parklaan
-  Ontsluitingskuis
-  Langzaam verkeer
-  Bouwvelden
-  Incidentele bebouwing, op steilrand Syselt en aan weerszijde Mauritskazerne tbv voorkant en entreefunctie Experience
-  Langzaamverkeerroute binnen bouwveld, vastgelegd tracé
-  Mogelijke logistieke route binnen bouwveld
-  Langzaamverkeerroute binnen bouwveld, indicatief tracé
-  Mogelijke relatie Stingerbol met bebouwing



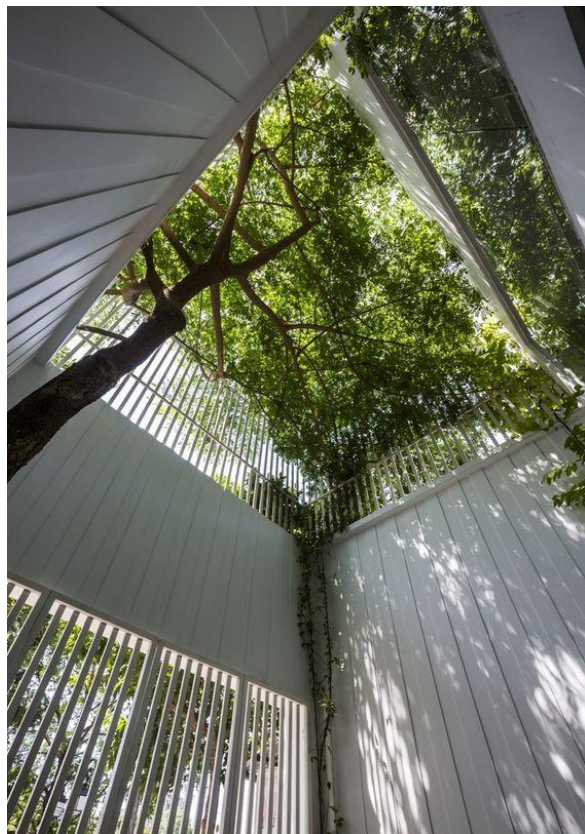


# VISIE

De visie richt zich op drie onderdelen: Een visie op het groen binnen het plangebied, welke natuurinclusieve maatregelen kunnen worden genomen en op welke wijze hemelwater kan worden geborgen.

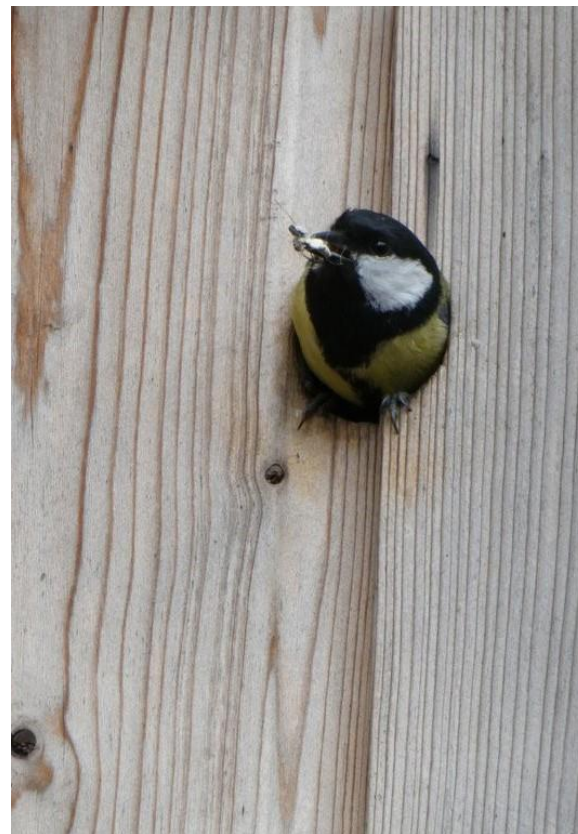
Het plangebied is heel beperkt met nauwelijks tot geen buitenruimte. De mogelijkheden voor een uitgebreid en divers groen en natuurinclusief ontwerp zijn daardoor ook begrensd.

## GROEN



We zetten in op een visueel aantrekkelijk groene patio als een weelderige groene oase. Naar buiten toe wordt waar mogelijk aansluiting gezocht met de omgeving, zoals het doorzetten van de plantenbakken op maaiveld niveau aan de centrale as en aansluiting met het Foodthema door de vergroening van de gevels van de P-garage. De voorgestelde gevelmaterialisering van houten stijlen en terugliggende beplating nodigt uit om

## NATUURINCLUSIEF



verschillende nestkasten in de gevel te integreren. Ook de daken van zowel het appartementcomplex als de P-garage kunnen met beperkte middelen tot een aantrekkelijke leefomgeving worden gevormd. Door de beperkte buitenruimte kan het hemelwater alleen geborgen worden met technische middelen zoals kratten en/of zinkputten.

## WATERBERGING

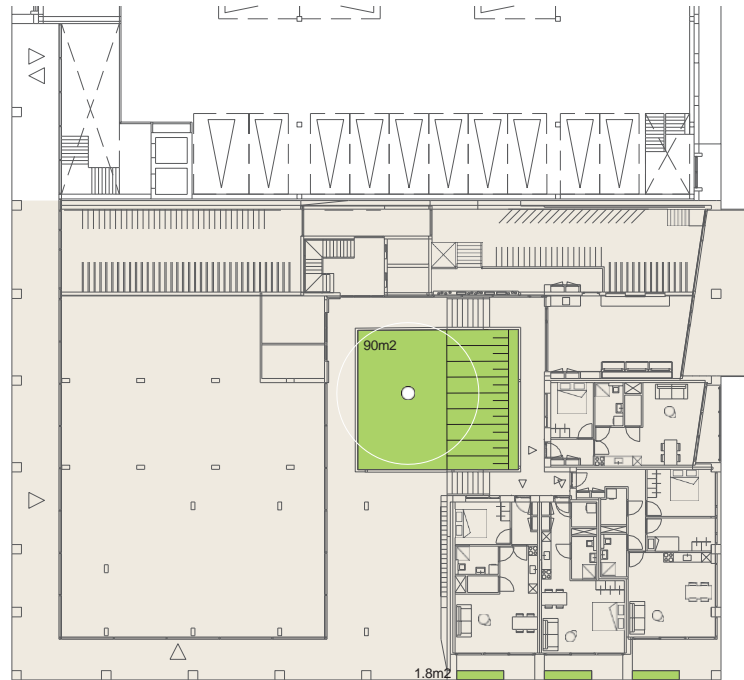


# GROEN - APPARTEMENTGEBOUW

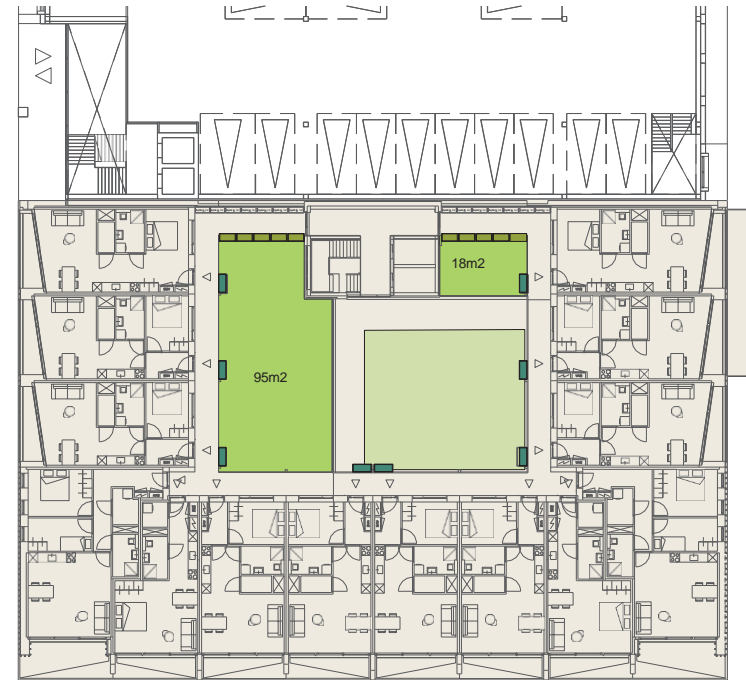
## Plekken voor beplanting

De ruimte om het plan te vergroenen is beperkt. Op de begane grond is een patio achtige ruimte waarvan het centrale deel (ca. 90m<sup>2</sup>) met beplanting wordt ingericht. Aan de zuidzijde hebben 3 woningen hun buitenruimte aan de Centrale As. Plantenbakken geven de begrenzing aan en waarborgen de privacy. De galerijen worden ingericht met plantenbakken en klimplanten. Om de lichttoetreding niet te hinderen, zullen deze bakken nabij de woningentrees worden geplaatst. Aan de noordzijde worden ze over de volledige lengte geplaatst. Deze bakken worden beplant en onderhouden door de bewoners. De beplanting zal dan ook nutsbeplanting kunnen zijn (groenten/ fruit) en regelmatig kunnen wisselen. Ook de uitstekende vloervelden van de 1e verdieping worden groen ingericht (ca. 114m<sup>2</sup>)

BEGANE GROND

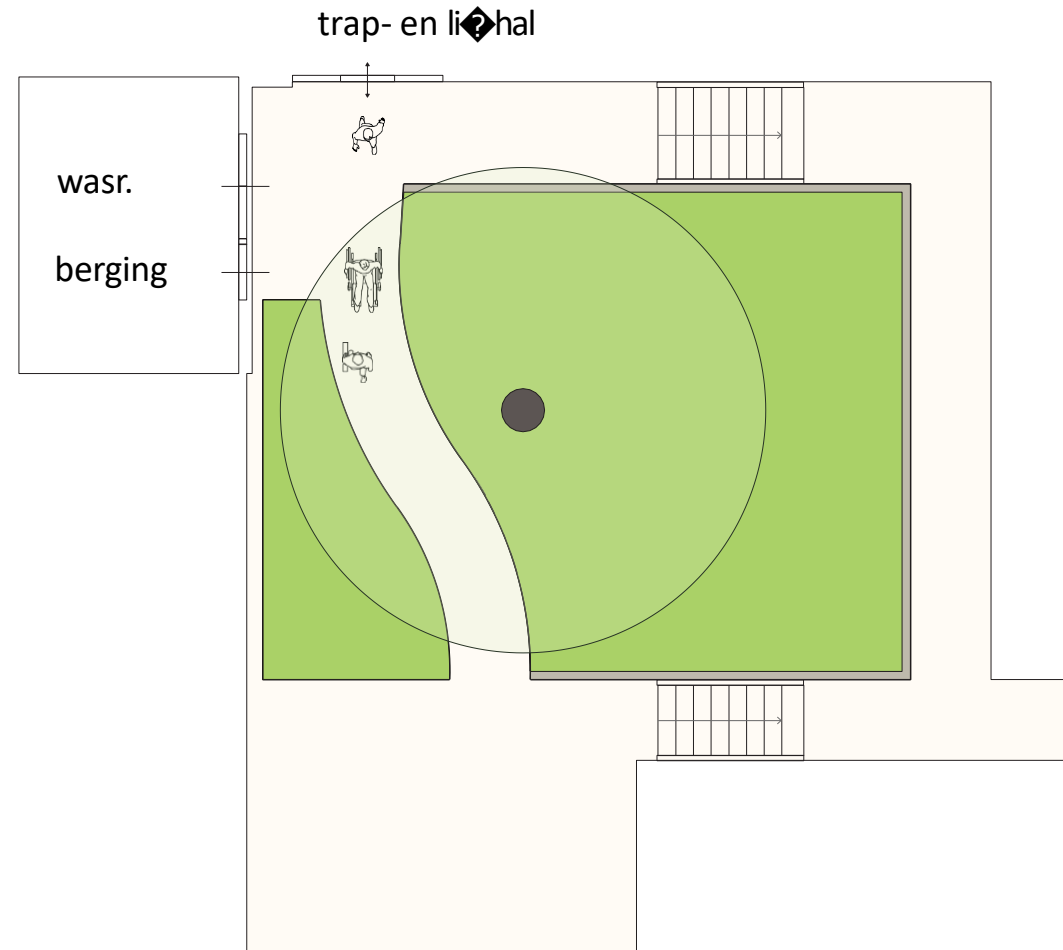


1E / 5E VERDIEPING



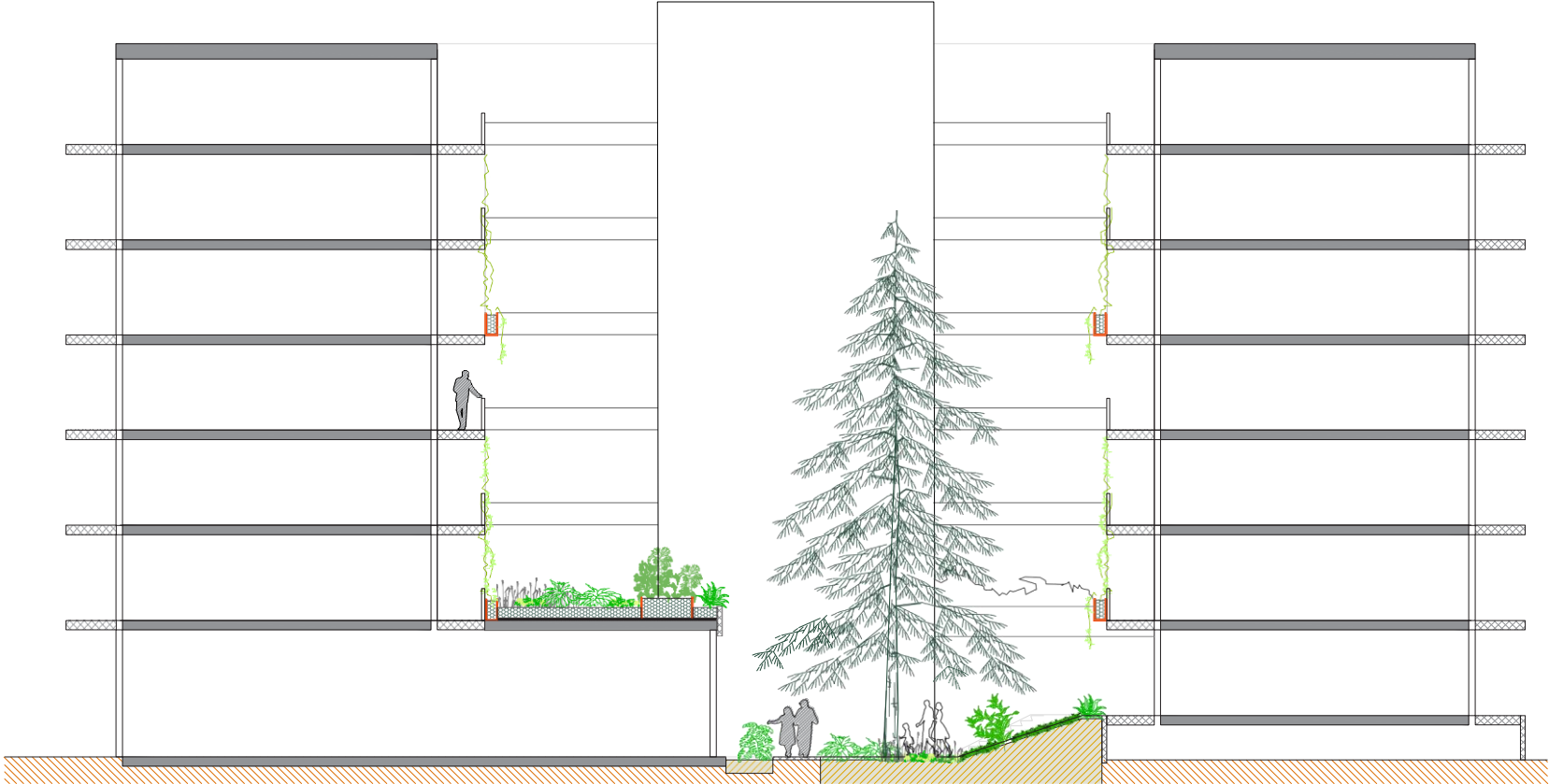
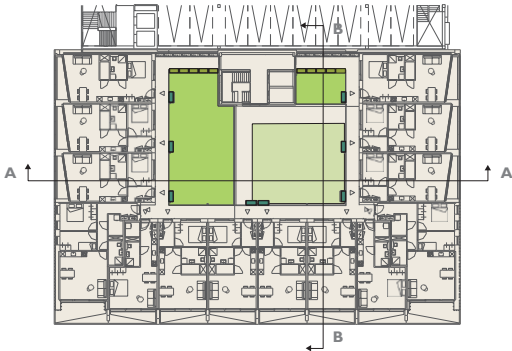
## Patio

De groene inrichting bepaalt de sfeer van de patio. Met name de boom is een dominante factor in het groenplan. De boom wordt onderaan de helling geplaatst en staat zo centraal in de ruimte. De onderbeplanting is divers en heeft een natuurlijke uitstraling. Het pad van de entree naar de lifthal is zo geplaatst dat je tussen de beplanting doorloopt, wat het tuingevoel versterkt.



# Patio - groene galerijen

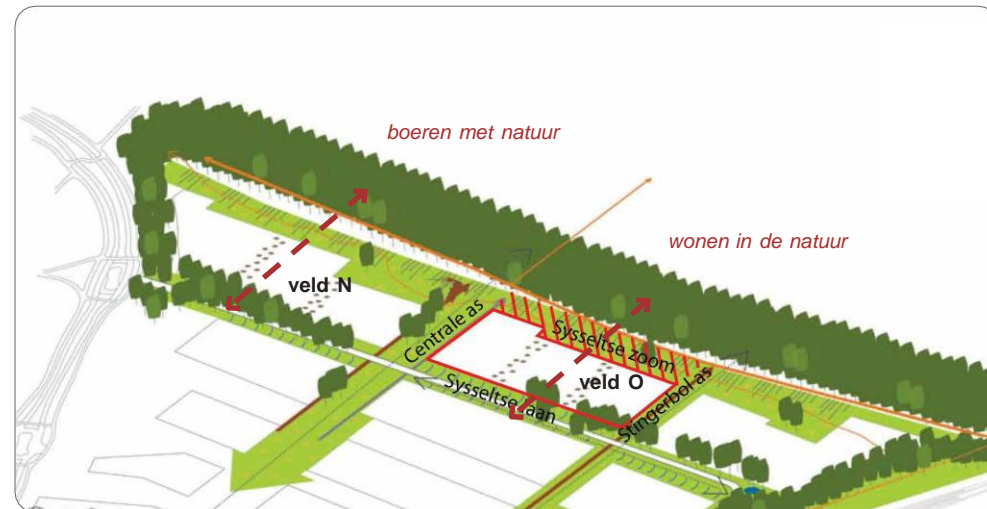
Doorsnede A-A



# VISIE VELD O



Ensembles van stad naar natuur, van kazerne naar Veluwe.  
In bouwveld O wordt de overgang gemaakt van de Syssel en is wonen in het landschap het leidende thema



Ligging bouwveld O binnen het gevarieerde groene kader van de Centrale as, Stingerbolas, Sysselse laan en Veluwe massief

# Visie

Voor bouwveld O bepalen de ingrediënten 'Veluwe', Food 'Duurzaam' en 'Gastvrij en Hoogwaardig' de smaak. Hier wordt de relatie met de Syssel gelegd.



# Visie

## Veluwe

Ligging tegen de Veluwe  
Veld O ligt tegen de Veluwe aan, de steilrand is hier heel goed voelbaar en zichtbaar. De landschappelijke, ecologische en recreatieve kwaliteiten van De Veluwe worden hier het WFC in getrokken. Het landschap vormt hier een robuuste drager voor de ontwikkeling. Er wordt zorgvuldig omgegaan met de bomen op de steilrand. In het plangebied zelf staat geen bestaande beplanting.  
In veld O worden twee landschappelijke wiggen voorgesteld die de verbinding leggen met De Veluwe. Wonen met verbinding in de natuur staat hier centraal. We voegen inheemse beplanting toe, die aantrekkelijk is voor mens en dier en zoveel mogelijk eetbaar. Hierdoor wordt de ecologische functionaliteit optimaal gebruikt om verbinding te maken met De Veluwe. Een natuurinclusief ontwerp voor de wiggen en de woningen stimuleert de biodiversiteit.

## Food

Alles draait om voedsel op de WFC. De beplanting in Veld O is zoveel mogelijk inheems en zoveel als mogelijk eetbaar voor mens en voor dier. Het natuurlijke karakter is leidend in dit veld, de aansluiting op de Veluwe is daarbij belangrijk. Iedere wig krijgt een verblijfsplek met picknick tafel waar de bewoners samen kunnen komen en de oogst kunnen delen. De verblijfsplekken, maar ook speelplekken zorgen voor interactie in de buitenruimte.

## Duurzaam

Ook veld O draagt vanzelfsprekend bij aan een duurzaam WFC. Qua mobiliteit heeft de voetganger en fietser voorrang. Auto's van bewoners staan geconcentreerd in een 3 tal parkeerplaatsen. De plekken bieden ruimte aan elektrisch laden. Bezoekers parkeren elders in de wijk in centrale parkeer hubs. De wiggen zijn autovrij en kindvriendelijk. Klimaatadaptatie is een belangrijk thema in dit veld. Veld O ligt op helling, de wiggen worden zodanig uitgevoerd dat ze het water kunnen vasthouden en voorkomen dat alles ongewenst wegstroomt. Hittestress wordt voorkomen door de aanplant van 20 grote bomen van de eerste orde. De groene wiggen bieden kansen voor ontmoetingen tussen bewoners van dit veld and andere delen, zodat een sociale gemeenschap ontstaat.

## Gastvrij

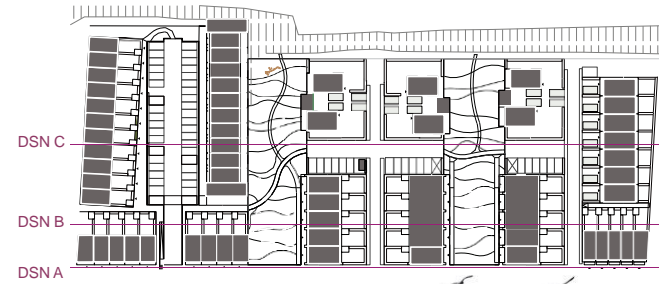
De padenstructuur in de wiggen is zodanig dat er een wandeling mogelijk is vanuit de andere delen op het WFC, door veld O naar de Veluwe. De woningen zijn georiënteerd op de wiggen en grenzen daar aan de gedeelde openbare ruimte en hebben tevens een kleine prive buitenruimte aan de andere zijde van de woning.

# PLANKAART

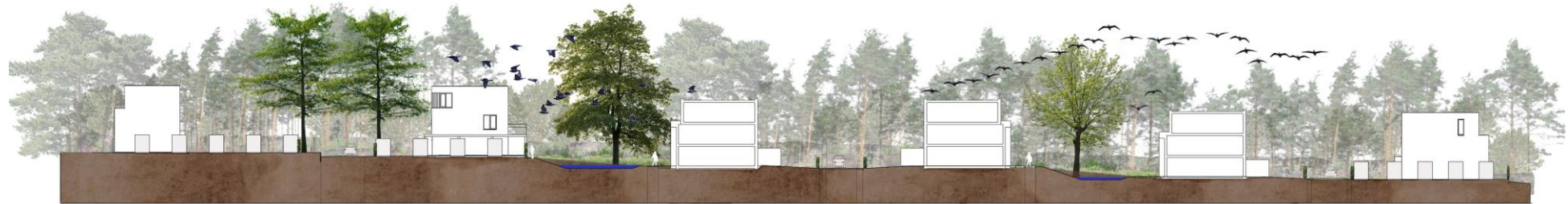




# DOORSNEDEN



DSN A



DSN B



DSN C