

# Uitnodiging: Kennis- en Netwerkdag Basiskwaliteit Natuur en Natuurinclusief Ontwikkelen

Beste genodigden,

Tijdens de **Kennis- en Netwerkdag Basiskwaliteit Natuur en Natuurinclusief Ontwikkelen** ontdekt u hoe Basiskwaliteit Natuur kan bijdragen aan een toekomstbestendige inrichting van zowel stedelijke als landelijke gebieden. Laat u inspireren door praktijkvoorbeelden, krijg concrete handvatten en ga in gesprek met experts en collega's uit het vakgebied. Deze bijeenkomst wordt georganiseerd door de provincie Drenthe en de gemeente Meppel.

**Datum: donderdag 15 mei 2025**

**Locatie: Villa Kalkoven, Steenwijkerstraatweg 98, 7942 HR Meppel**



## Wat kunt u verwachten?

- Praktische inzichten over Basiskwaliteit Natuur
- Succesverhalen uit stad en nieuwbouw
- Boeiende sprekers, ruimte voor vragen
- Netwerkmogelijkheden met professionals uit verschillende sectoren

## Voor wie is deze dag interessant?

Deze dag is interessant voor een breed scala aan beroepsgroepen. Te denken valt aan mensen die aan natuur en landschap werken bij een provincie of gemeente en projectontwikkelaars, architecten, aannemers, stedenbouwkundigen en landschapsontwerpers.

## Programma

10.00 uur	<b>Opening</b> <i>Door Alfred Peterson, wethouder duurzaamheid gemeente Meppel en Egbert van Dijk, gedeputeerde provincie Drenthe</i>
10.15 uur	<b>Presentatie Programma Natuurinclusief Drenthe</b> <i>Door Marjet Sorgdrager, projectleider bij provincie Drenthe</i>
10.30 uur	<b>Presentatie Handreiking Basiskwaliteit Natuur</b> <i>Door Ilse Stilkenboom, landschapsarchitect bij Eelerwoude</i>
11.15 uur	<b>Presentatie Handboek Landschapselementen</b> <i>Door Bart Dijk, landschapsarchitect bij LAOS</i>
12.00 uur	Pauze met lunchbuffet
13.30 uur	<b>Inleiding Natuurinclusieve gemeente Meppel</b> <i>Door Linda Vloedveld, beleidsadviseur Natuur en Landschap bij gemeente Meppel</i>
13.45 uur	<b>Presentatie Nieuwveense Landen</b> <i>Door Erik Makkinga, senior ontwikkelaar bij BPD en Daniël Beldman, projectontwikkelaar bij Roosdom Tijhuis</i>
14.15 uur	<b>Lezing Natuurinclusief ontwikkelen en bouwen</b> <i>Door Victor Beumer van Collectief Natuurinclusief en Aveco de Bondt</i>
15.30 uur	Borrel
17.00 uur	Einde bijeenkomst

## Sprekers



*Marjet Sorgdrager, projectleider bij provincie Drenthe*

### Met natuurinclusief werken komt je opgave pas echt tot bloei!

Hoe zorg je dat natuur vanzelfsprekend onderdeel is van hoe we wonen, werken en ons landschap inrichten? Het programma Natuurinclusief Drenthe laat zien hoe we biodiversiteit versterken buiten de natuurgebieden – door natuurinclusief te denken én te doen. In deze presentatie maak je kennis met de aanpak, ambities en inspirerende voorbeelden die laten zien wat er nú al gebeurt.



*Ilse Stilkenboom, landschapsarchitect bij Eelerwoude*

### Basiskwaliteit natuur: Een vitaal landschap als basis voor soorten en mensen

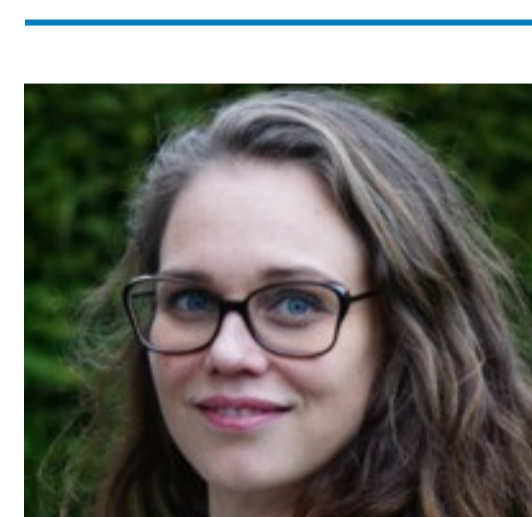
Als het landschap op orde is, volgen de soorten vanzelf. De Handreiking Basiskwaliteit Natuur laat zien hoe je door te werken aan het landschap ruimte creëert voor biodiversiteit én een prettige leefomgeving. In deze presentatie ontdek je hoe je de basiskwaliteit natuur kunt toepassen in verschillende gebieden, aan de hand van inspirerende voorbeelden uit het veld.



*Bart Dijk, landschapsarchitect bij LAOS*

### Van landschap naar uitvoering: praktische handvatten voor inrichting en beheer

Landschap is geen decor, maar de basis voor kwaliteit én biodiversiteit. Het Handboek Landschapselementen laat zien hoe je vanuit de opbouw en identiteit van het landschap komt tot doordachte keuzes voor inrichting en beheer. In deze presentatie hoor je hoe het landschap richting kan geven – van uitgangspunt tot uitvoering – met ruimte voor soorten, samenhang en herkenbaarheid.



*Linda Vloedveld, beleidsadviseur Natuur en Landschap bij gemeente Meppel*

### Samen werken aan een robuust en veerkrachtig ecosysteem

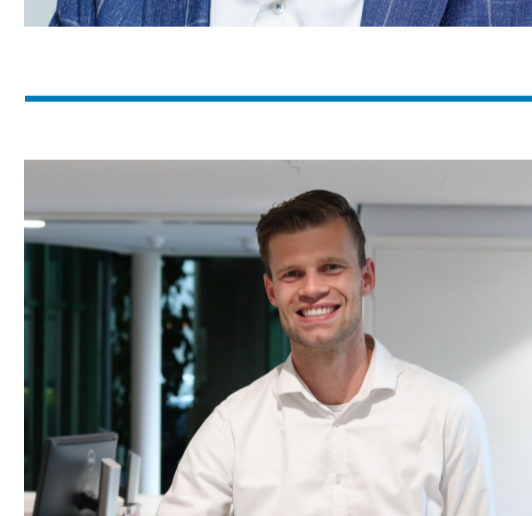
Gemeente Meppel zet de volgende stap naar een natuurinclusieve gemeente. We nemen u mee in de beleidsmatige verankering van basiskwaliteit natuur en natuurinclusief ontwikkelen. Aan de hand van natuurwaardenkaarten en gidssoorten vertellen we het verhaal van een robuust en veerkrachtig Meppeler ecosysteem.



*Erik Makkinga, senior ontwikkelaar bij BPD*

### Natuurinclusief ontwikkelen en bouwen in Nieuwveense Landen

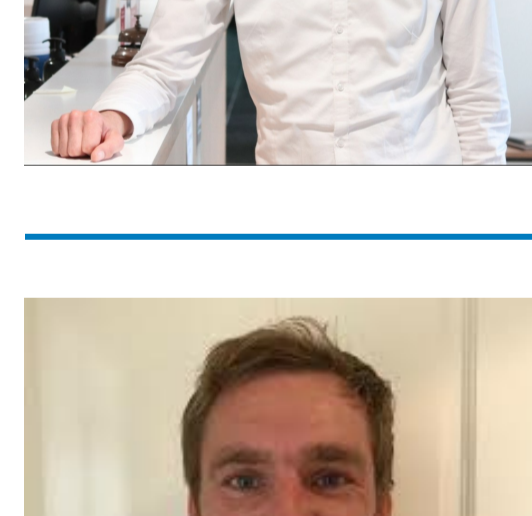
Projectontwikkelaar Roosdom Tijhuis bouwt, in samenwerking met BPD Ontwikkeling, volop in de uitbreidingswijk Nieuwveense Landen. Als eerste gebied in Meppel wordt hier gewerkt met een beleidsregel voor natuurinclusief bouwen. Roosdom Tijhuis en BPD delen hun ervaringen tot nu toe.



*Daniël Beldman, projectontwikkelaar bij Roosdom Tijhuis*

### Natuurinclusief ontwikkelen en bouwen in Nieuwveense Landen

Daniël Beldman geeft samen met Erik Makkinga een duo-presentatie. Roosdom Tijhuis en BPD delen hun ervaringen tot nu toe.



*Victor Beumer van Collectief Natuurinclusief en Aveco de Bondt*

### Wat is natuurinclusief eigenlijk en waarom is het zo belangrijk?

Victor is werkzaam voor advies- en ingenieursbureau Aveco de Bondt en tevens domeintrekker bouw voor het landelijke Collectief Natuurinclusief. Vanuit zijn ervaring met projectontwikkeling laat hij u zien hoe in de praktijk kan en deelt hij inspirerende voorbeelden.

## AANMELDEN

Wij verzoeken u via de aanmeldknop hieronder aan te geven of u aanwezig bent. Het is mogelijk om u voor de gehele dag aan te melden, of voor het ochtend- of middagdeel.

Wij verwelkomen u graag op 15 mei!

Hartelijke groet,

Linda Vloedveld, gemeente Meppel  
Mark Ronda, provincie Drenthe

[AANMELDEN](#)

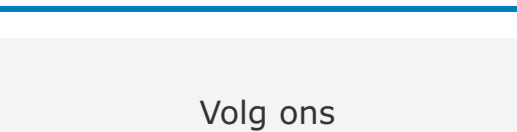
## Privacy

Werk privacy en transparantie erg belangrijk. De gegevens die we gebruiken voor deze mailing verstrekken we daarom niet aan derden en gebruiken we ook niet voor andere doeleinden. Op de [website](#) vindt u onze volledige privacyverklaring.

Wilt u de e-mails over dit onderwerp niet meer ontvangen?

Geen probleem, dan kunt u zich uitschrijven door op 'afmelden' onderaan deze e-mail te klikken.

Volg ons



[Bekijk de webversie](#)

Deze e-mail is verzonden aan {{email}}.

Als u geen mail meer over dit onderwerp wilt ontvangen, kunt u zich hier [AFMELDEN](#).

U kunt ook uw [gegevens inzien en wijzigen](#).

Voor een goede ontvangst voegt u [post@drenthe.nl](mailto:post@drenthe.nl) toe aan uw adresboek.